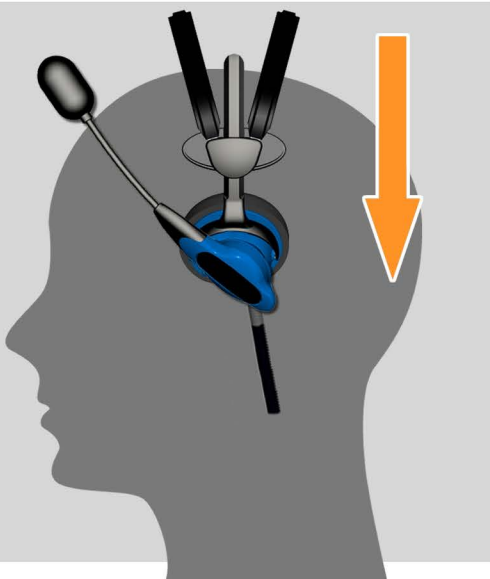


有线耳机

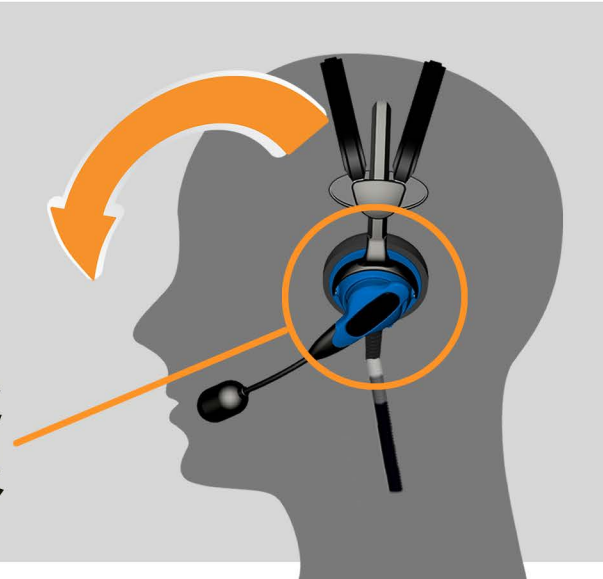
1 戴上耳机

调整头带，
找到舒适且安全的位置



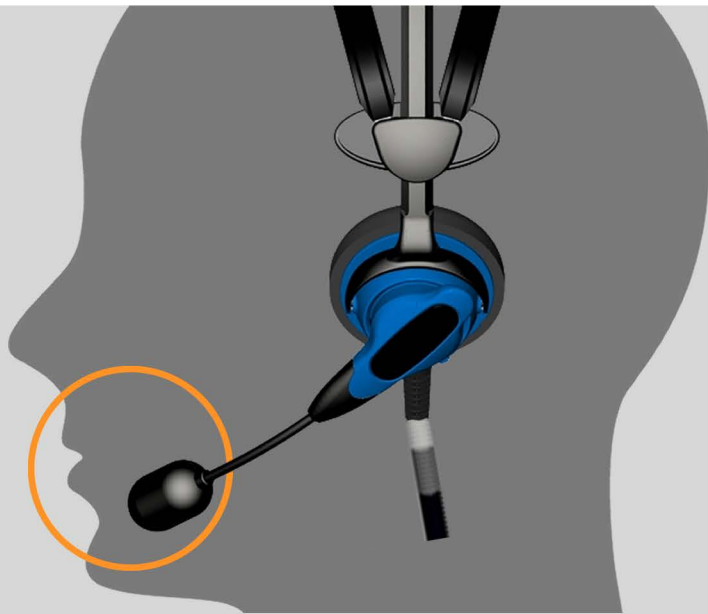
2 旋转麦克风杆

使用听筒处的
旋转架



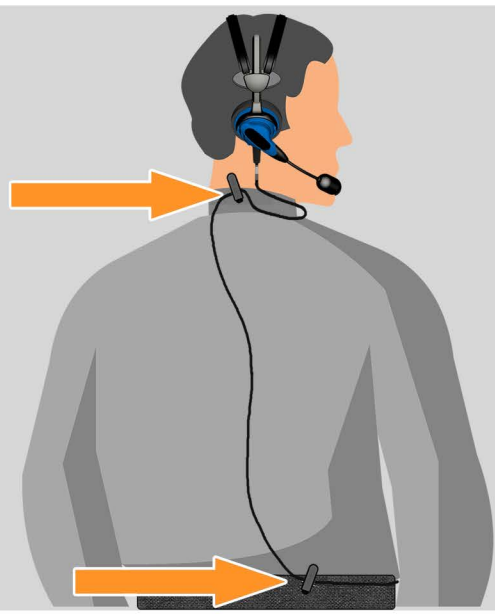
3 调整麦克风位置

距离嘴
1英寸
(2厘米)



4 系紧电缆夹

夹在衣领或腰
带上，
防止挂住电缆



! 请小心正确地移除耳机线



不要拉电缆



不要扭曲连接器



抓住连接器并按下
释放杆

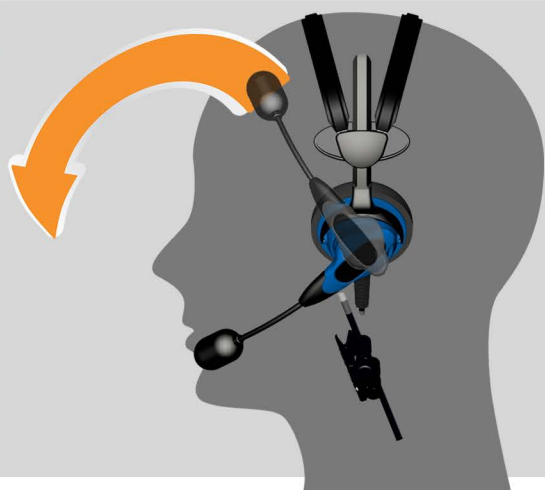
提示 Vocollect建议每90天更换麦克风罩。

开始轮班 - 有线耳机

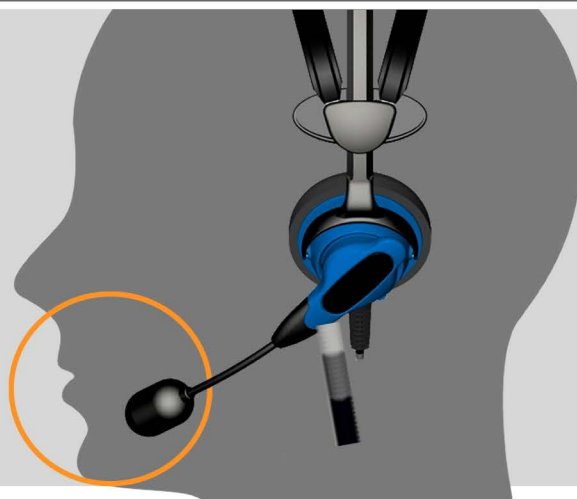
6 选择设备



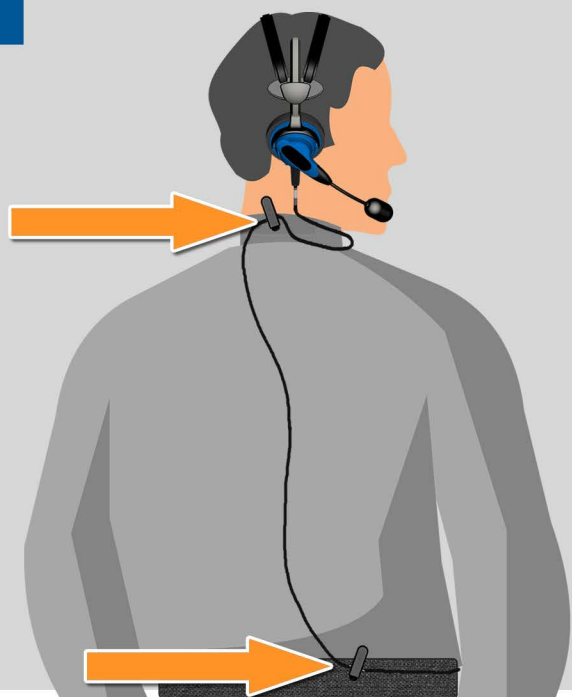
7 戴上耳机并调整麦克风位置



距离嘴1英寸
(2厘米)



8 系紧电缆夹

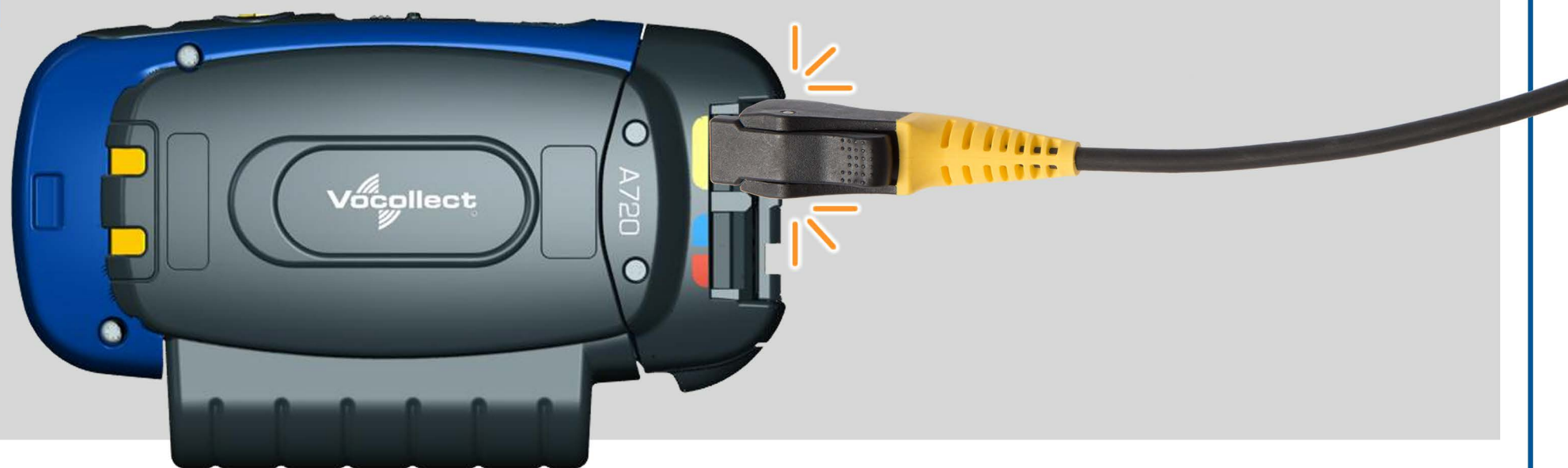


9 匹配端口颜色

黄色



10 对着设备倾斜连接器直至扣紧



结束轮班 - 有线耳机

1 关闭设备



长按播放/暂停按钮直到LED灯变为转动红色

2 拔掉连接器

抓住连接器，倾斜连接器底部使连接器偏离设备并抬起



3 把设备从皮套中取出



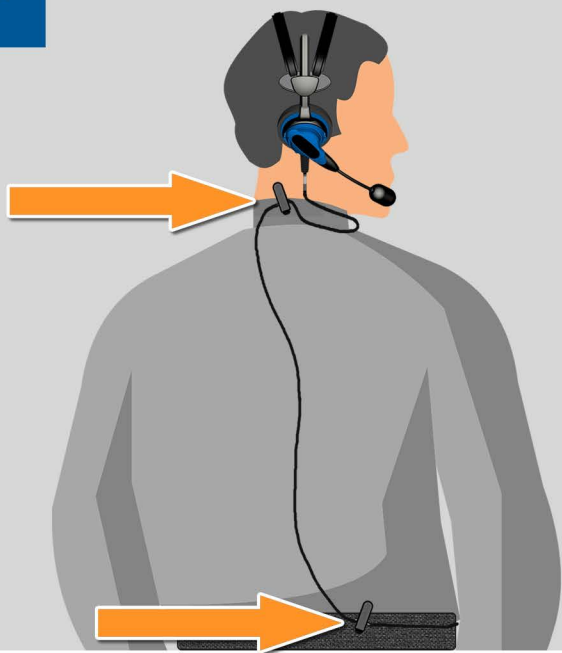
打开尼龙搭扣并把设备滑出

4 插入插槽

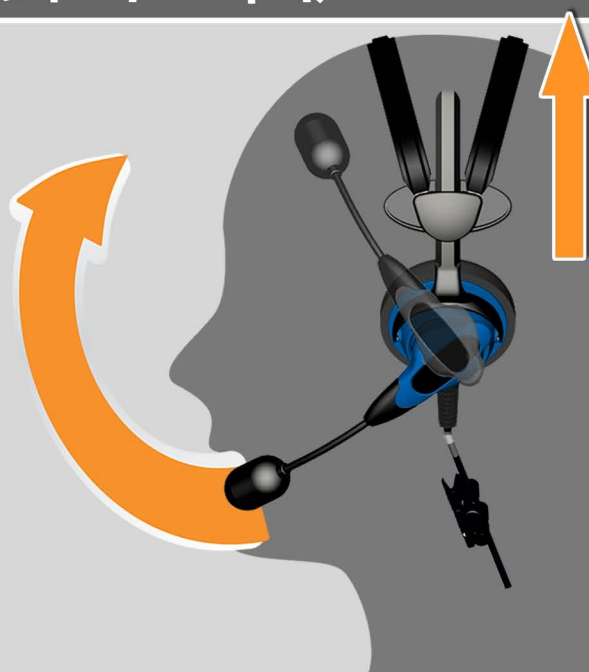
插入设备使按钮朝外，且操作员按钮朝上



5 拔下电缆夹

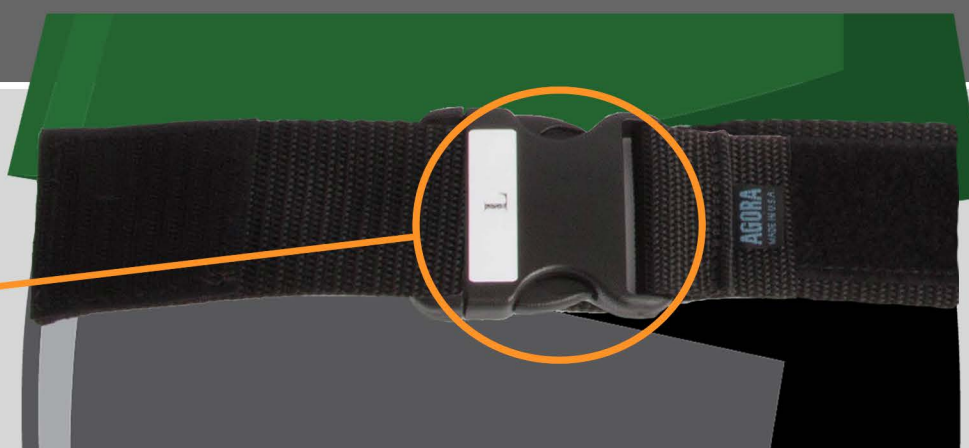


6 卸下耳机



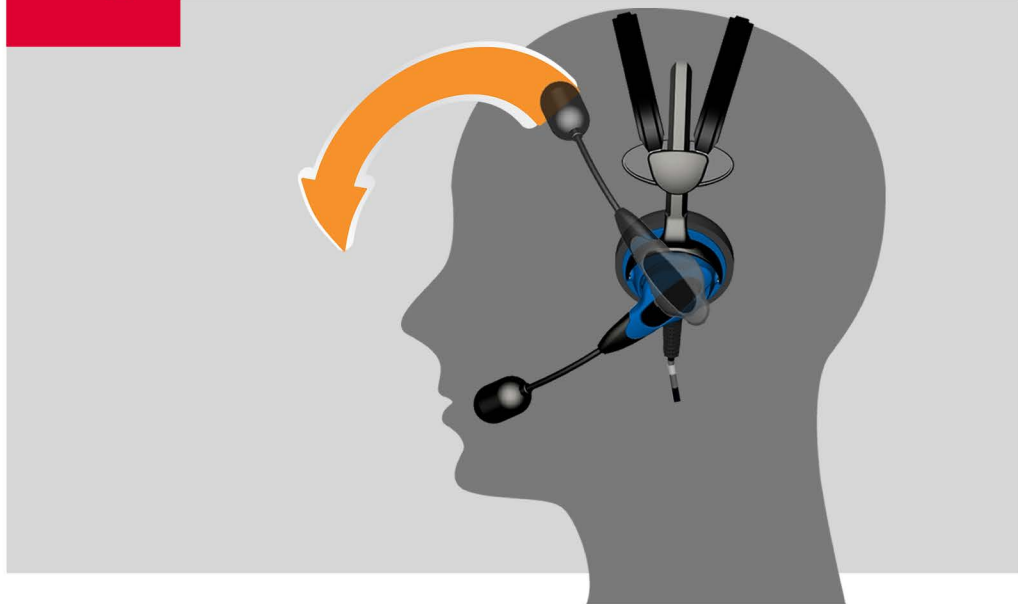
7 卸下腰带

释放带扣

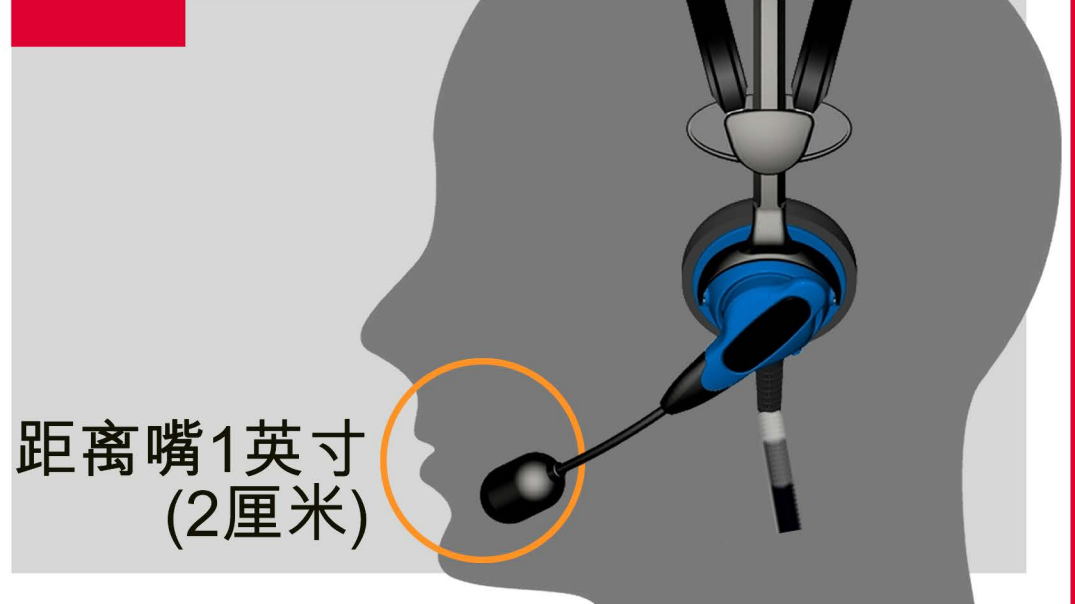


开始轮班 - 有线耳机

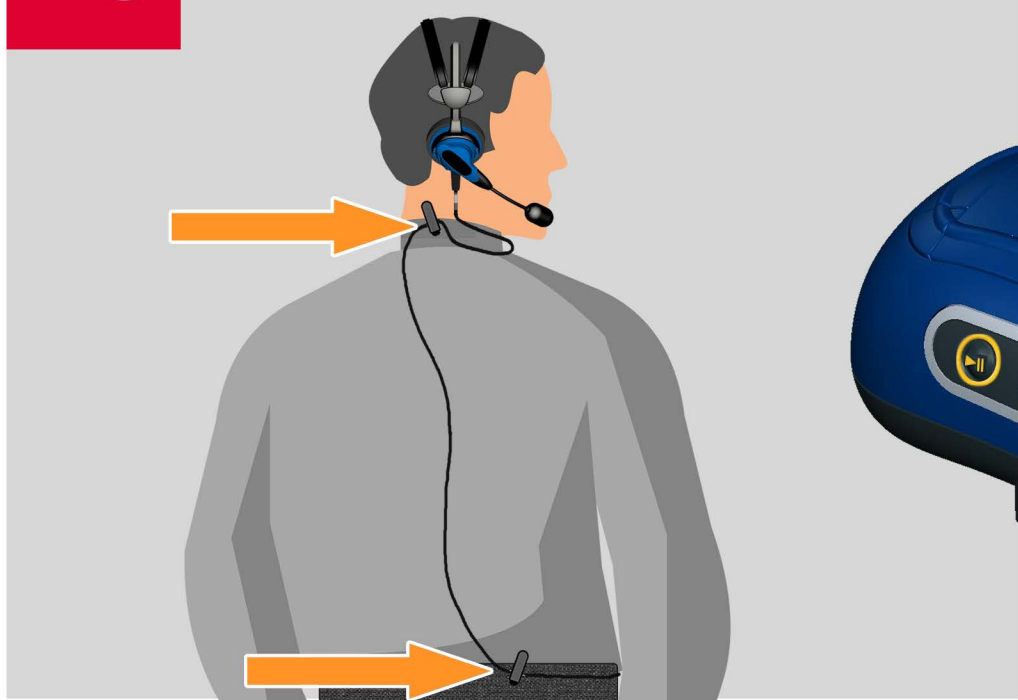
7 戴上耳机



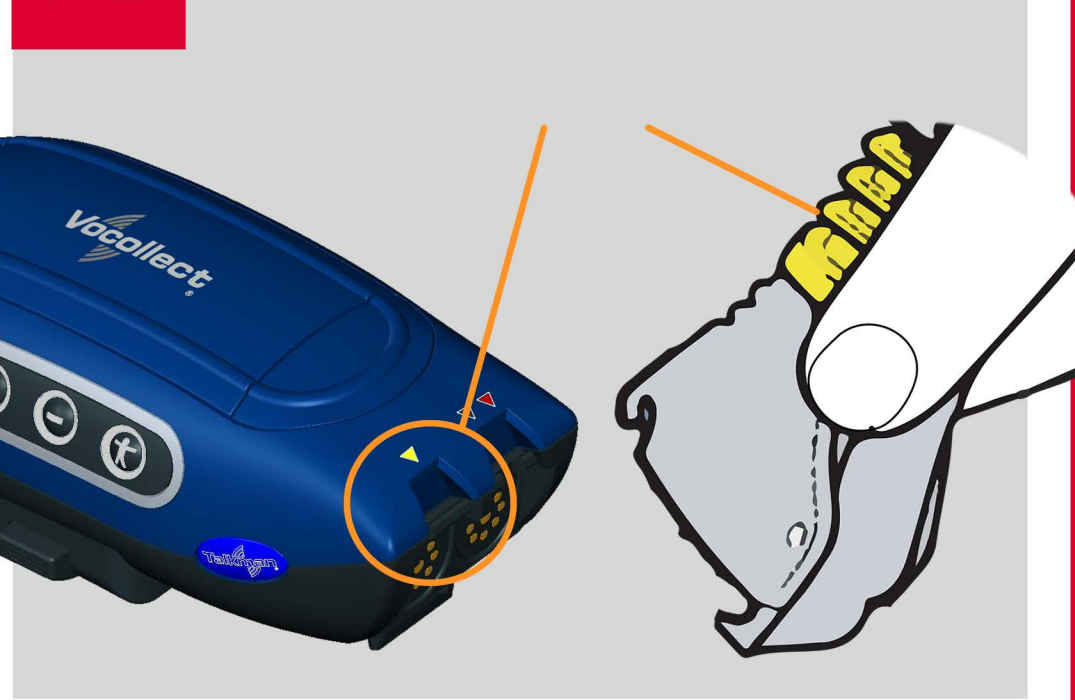
8 调整麦克风位置



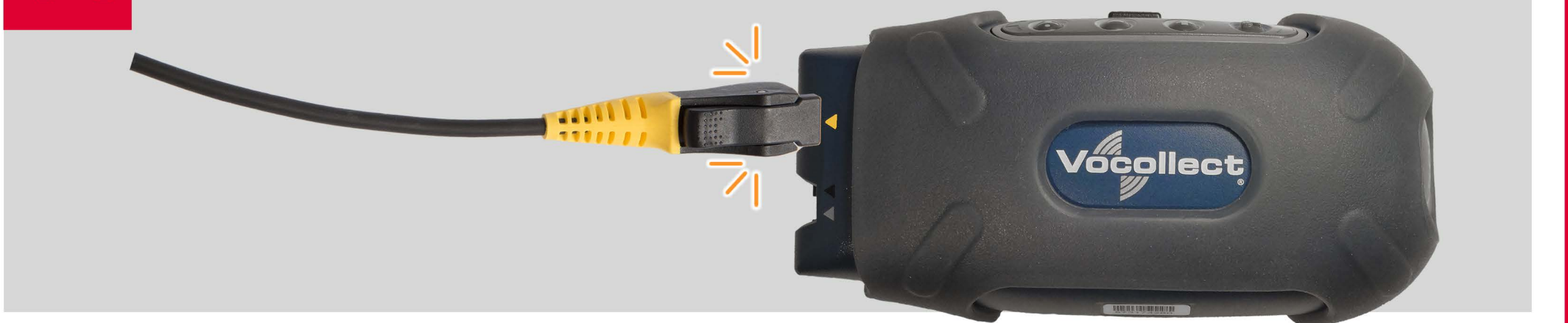
9 系紧电缆夹



10 匹配端口颜色



11 对着设备倾斜连接器直至扣紧



12 打开设备



结束轮班 - 有线耳机

1 关闭设备

长按播放/暂停按钮直到LED灯变为红色



2 拔掉连接器

抓住连接器，倾斜连接器底部使之偏离设备并抬起



3 把设备取出



4 插入插槽

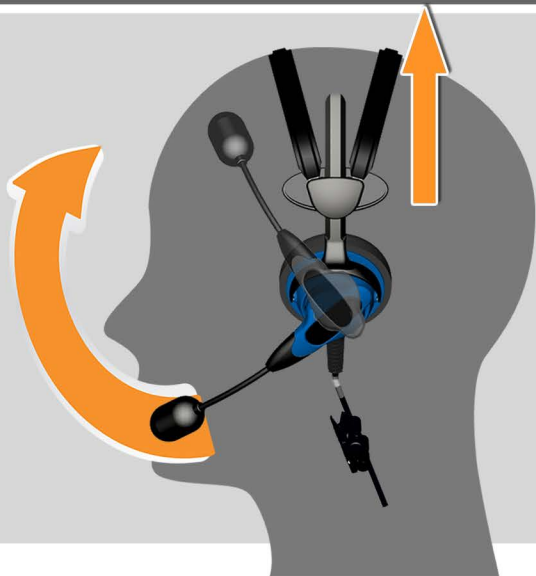
插入设备使Vocollect标志面对您，且使播放/暂停按钮朝上



5 拔下电缆夹



6 卸下耳机



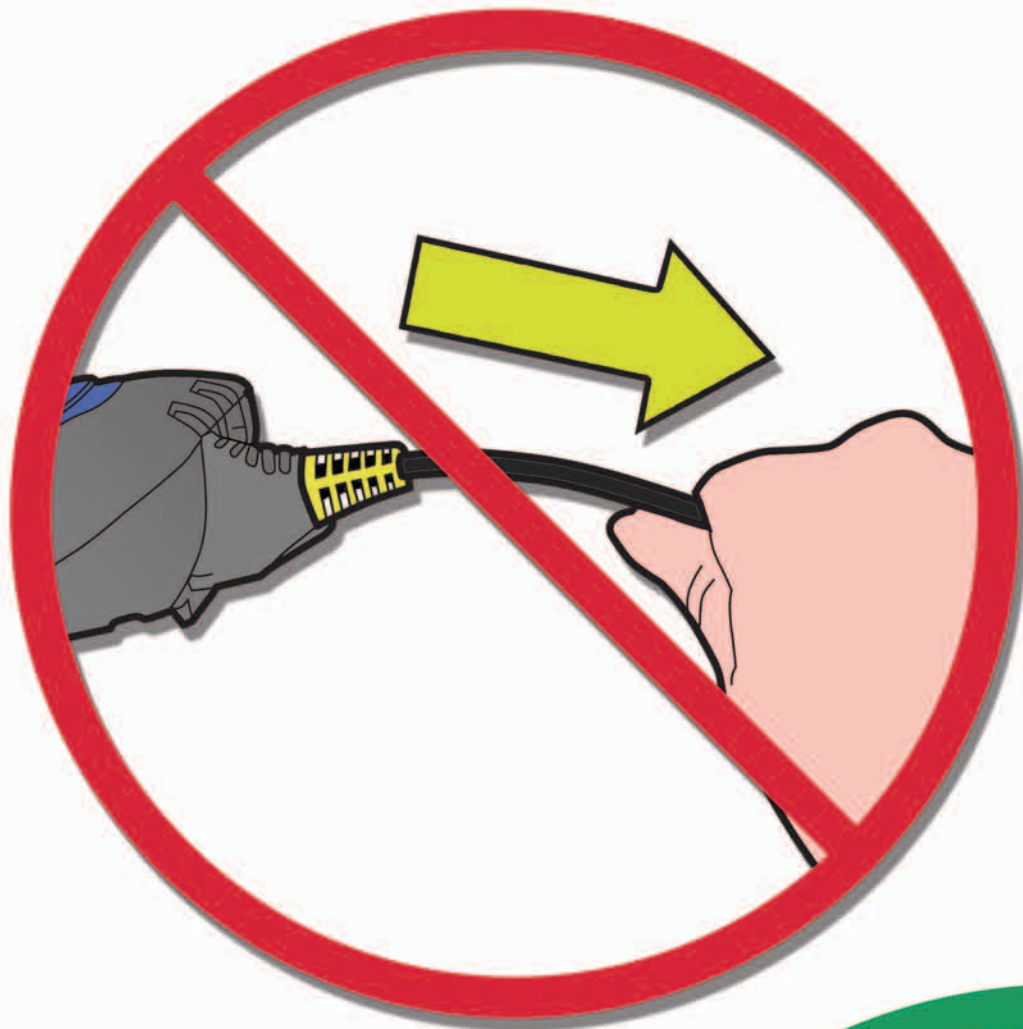
7 卸下腰带

释放带扣



警告：切勿拉拽电缆或在从设备上取下连接器时将其扭曲。

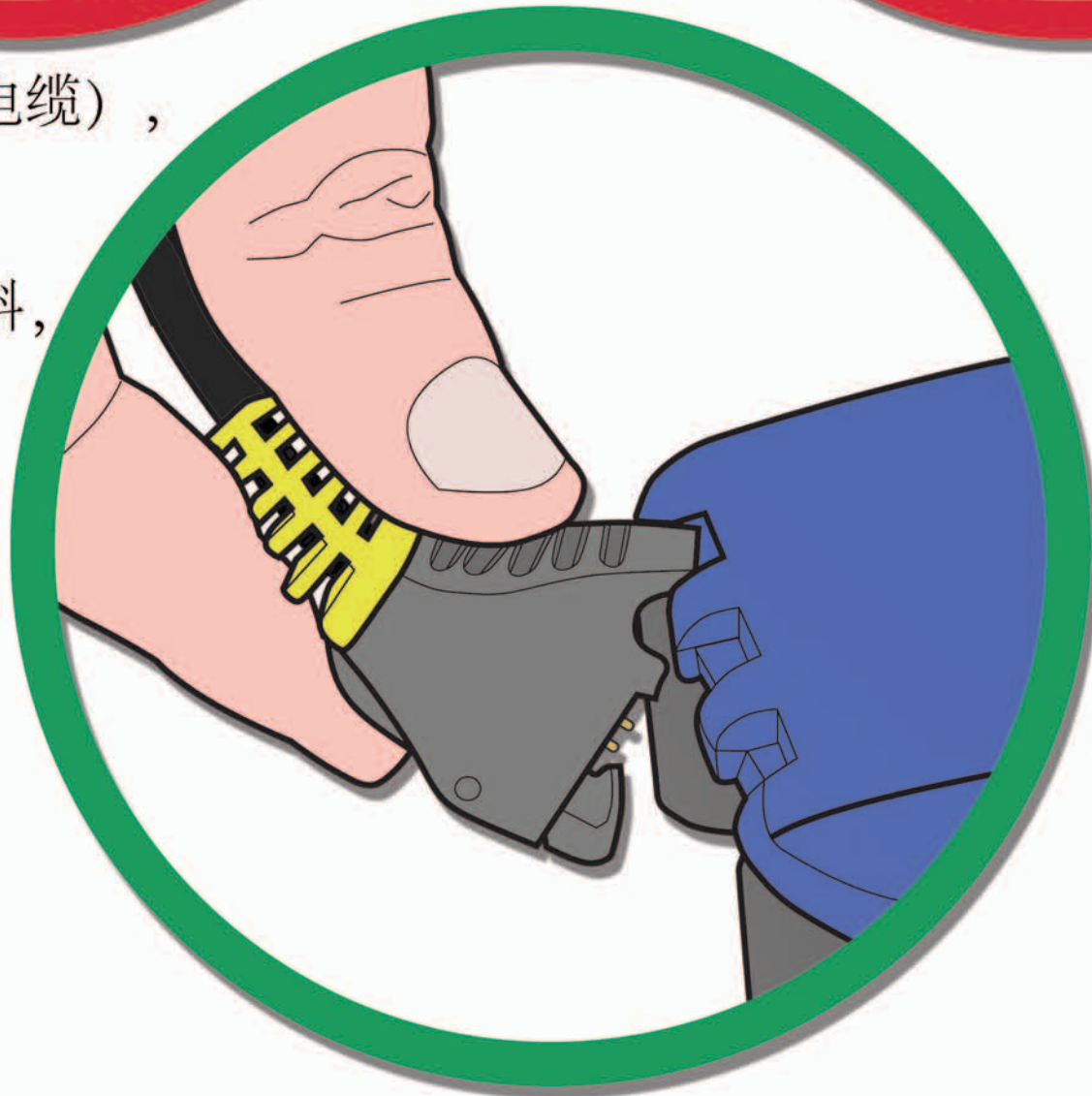
否则，将损坏电缆和连接器并将导致设备的保修



握住连接器（而非电缆），
然后按释放杆。

使连接器的底部倾斜，
将其脱离终端。

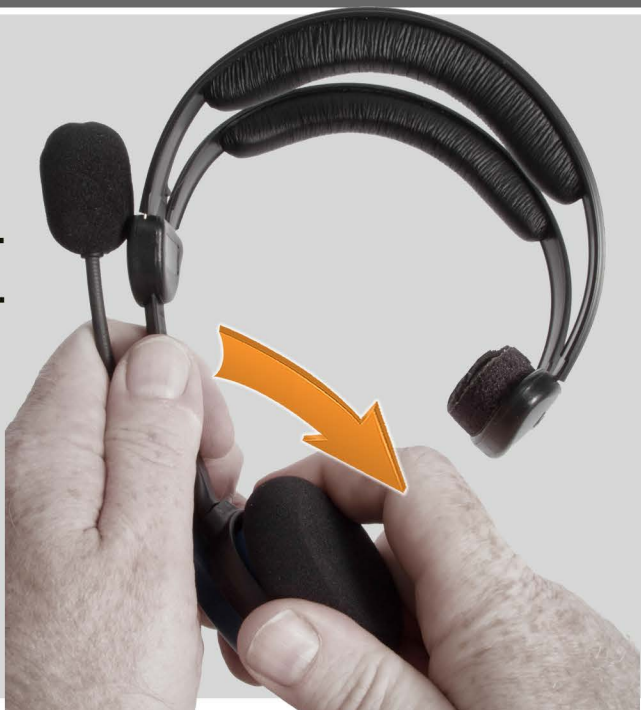
将连接器向上抬，
从终端上取下。



更换耳垫 - 有线耳机

1 旋转听筒

逆时针
旋转听筒



2 移除听筒

直接拔出听筒



3 移除旧衬垫



4 安装新衬垫

凹槽面
向外,
将新衬垫
覆盖在
圆盘上



5 对准槽孔

对准槽孔并按入



6 重新安装听筒

顺时针旋
转听筒



提示 Vocollect建议使用酒精棉对耳机塑料部分进行清洁并消毒。每90天更换一次麦克风罩。