

# 开始轮班 - 准备腰带

## 1 打开腰带

释放尼龙搭扣

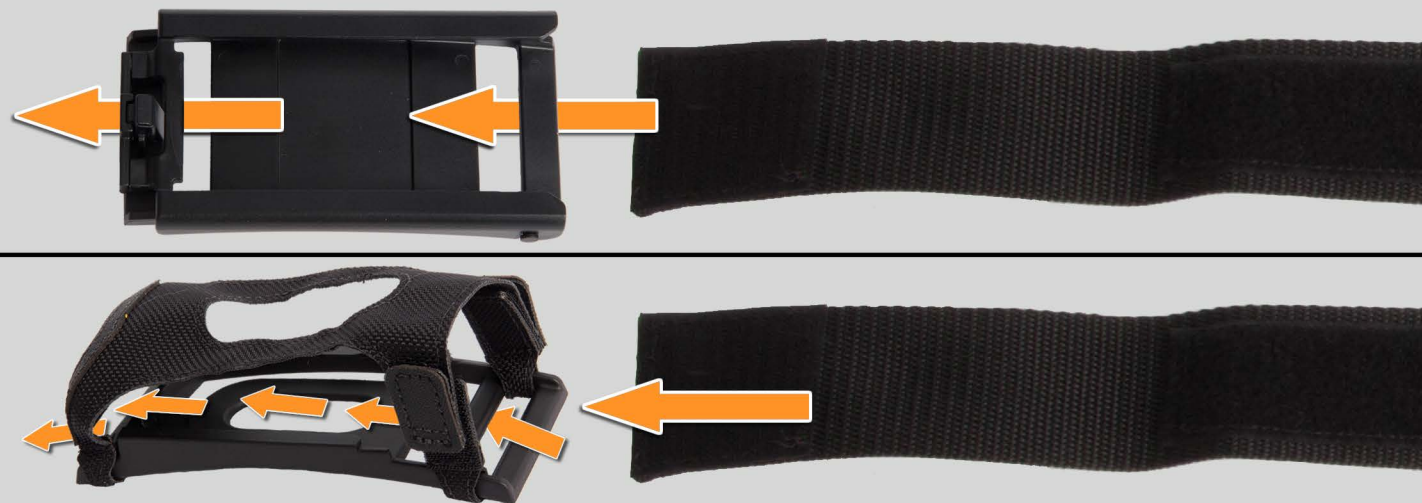
...把腰带滑出带扣



## 2 把腰带穿过皮套

Talkman  
A730  
皮套  
- 或 -

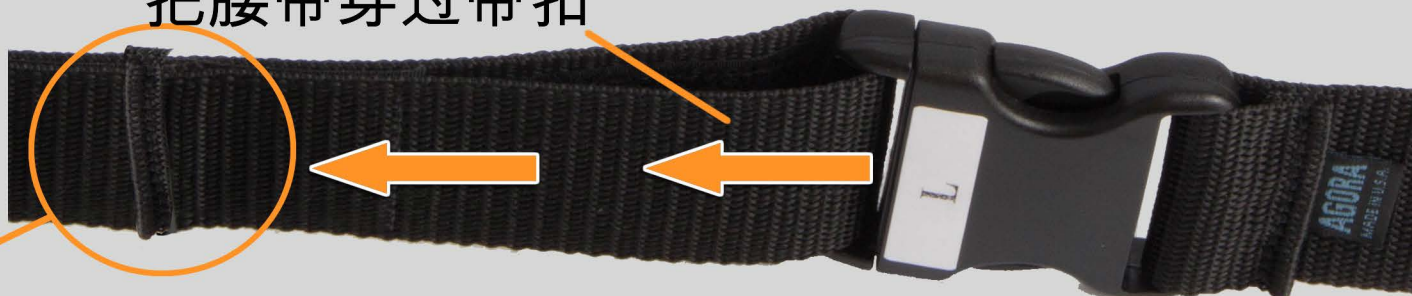
Talkman  
A710/A720  
皮套



## 3 扣好腰带

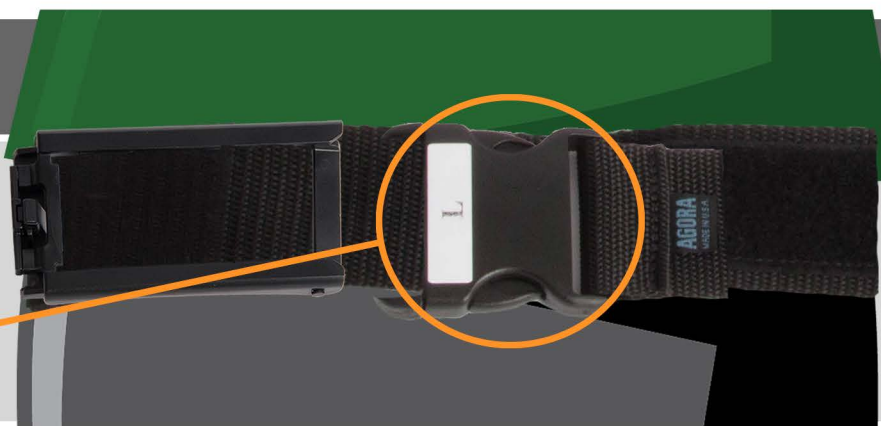
把腰带穿过带扣

... 粘好尼龙搭扣



## 4 戴上腰带

释放带扣，  
把腰带系在腰上，  
把带扣两端扣在一起



## 5 把设备滑入皮套

Talkman A730

把设备插槽滑  
轮与皮套对准，  
滑入直至卡住



Talkman A710  
或者 A720

- 或者 -



调整尼龙搭扣，  
滑入设备，  
粘紧尼龙搭扣

# 调整功能

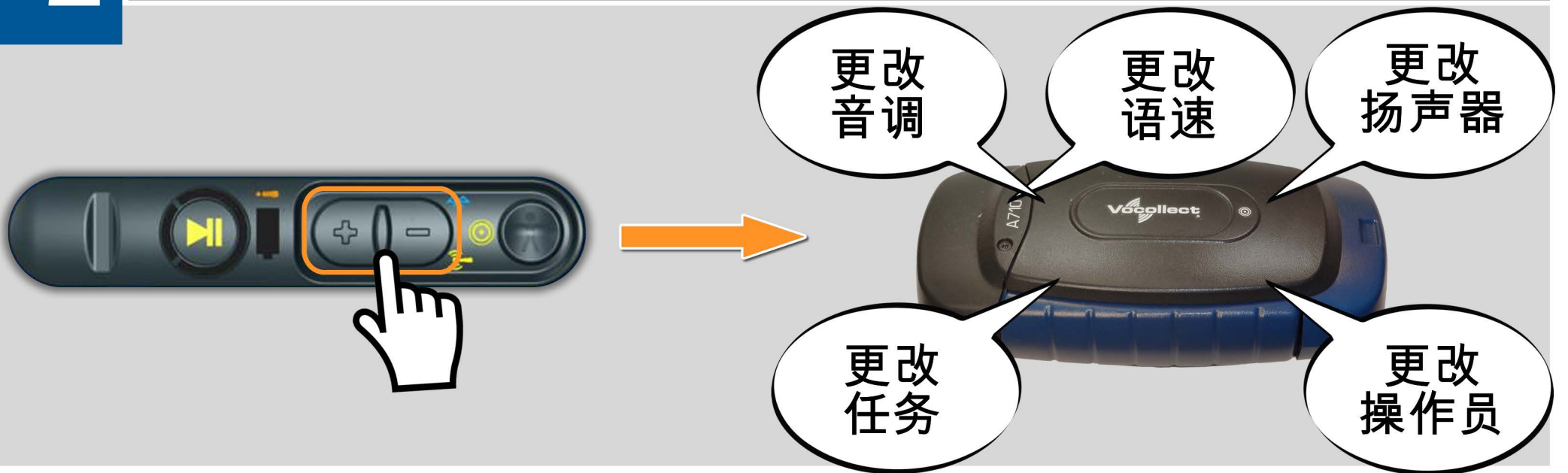
## 1 进入菜单

按下操作员按钮



当前操作员是\_\_\_\_。  
请选择菜单项。

## 2 按下+或-按钮直到所需的菜单项



## 3 按下操作员按钮选择菜单项



## 4 按下+或-按钮直到功能调整完成



## 5 按下操作员按钮以确认



**提示** 任意时间按下播放/暂停按钮可取消操作。

# 设备状态指示灯

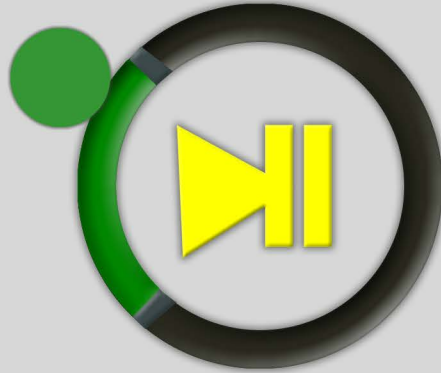
## 设备状态指示灯 - 未置于充电器中



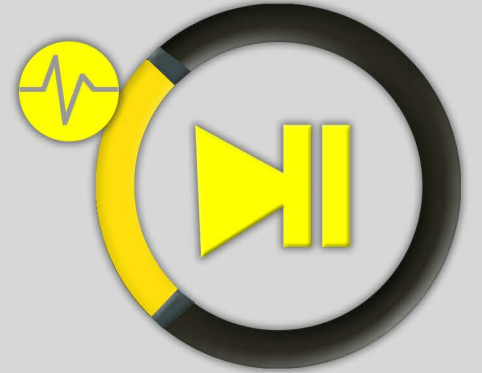
设备状态  
指示灯



小半圈绿色脉冲  
睡眠



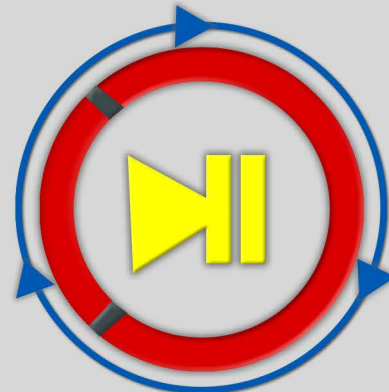
小半圈绿色常亮  
开启



小半圈黄色脉冲  
未加载任务



整圈黄色并转动  
加载或正在开机



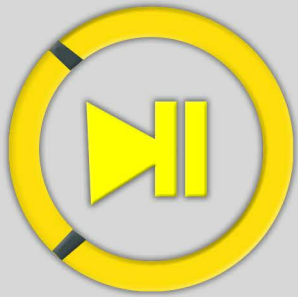
整圈红色并转动  
加载软件或正在关机

## 设备状态指示灯 - 置于充电器中

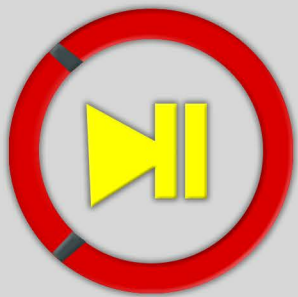
设备状态  
指示灯



充电完成

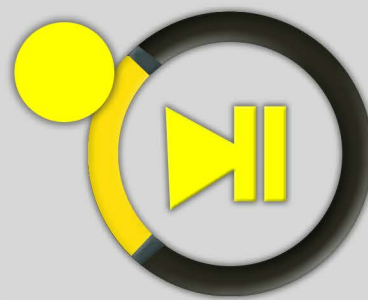


充电中



充电故障

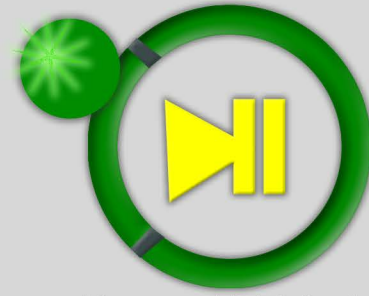
## TouchConfig™



小半圈黄色常亮  
发送模式



大半圈黄色常亮  
接收模式



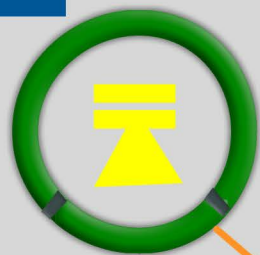
整圈、快速闪烁  
TouchConfig 成功



# 开始轮班 - 无线耳机

个人电子部件

## 6 选择设备



## 7 打开 SRX2



## 8 在符号处使电子部件与设备接触-⊙



## 9 戴上耳机



## 10 调整麦克风位置

距离嘴1英寸  
(2厘米)



# 开始轮班 - 无线耳机

共享电子部件

## 6 选择设备



## 7 打开 SRX2



## 8 在符号处使头带与设备接触 -



## 9 在符号处使电子部件与设备接触 -



## 10 戴上耳机并调整麦克风位置

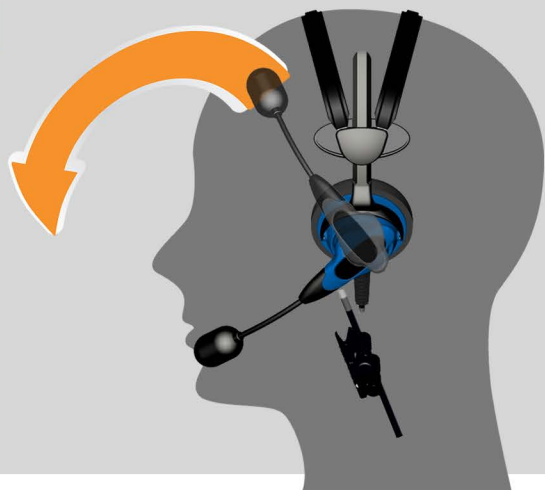


# 开始轮班 - 有线耳机

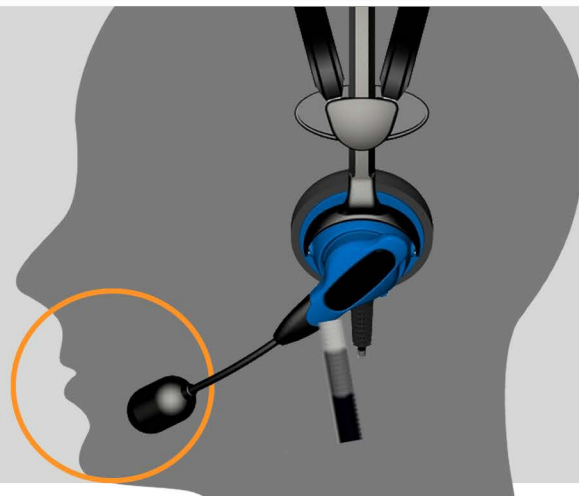
## 6 选择设备



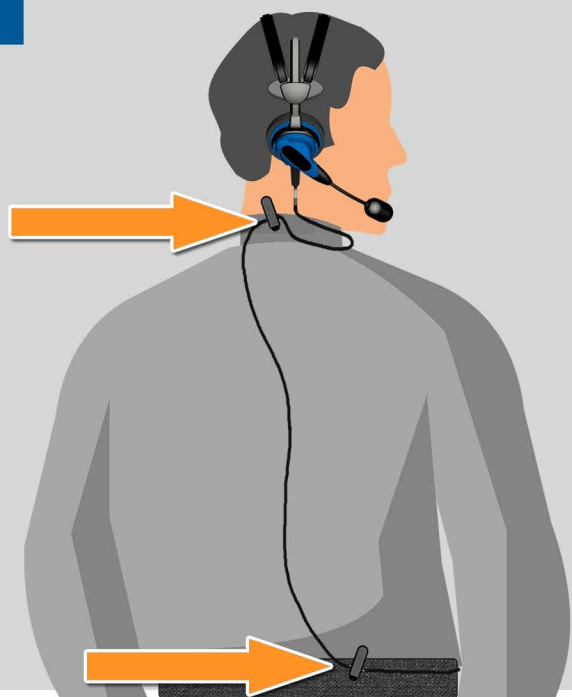
## 7 戴上耳机并调整麦克风位置



距离嘴1英寸  
(2厘米)



## 8 系紧电缆夹

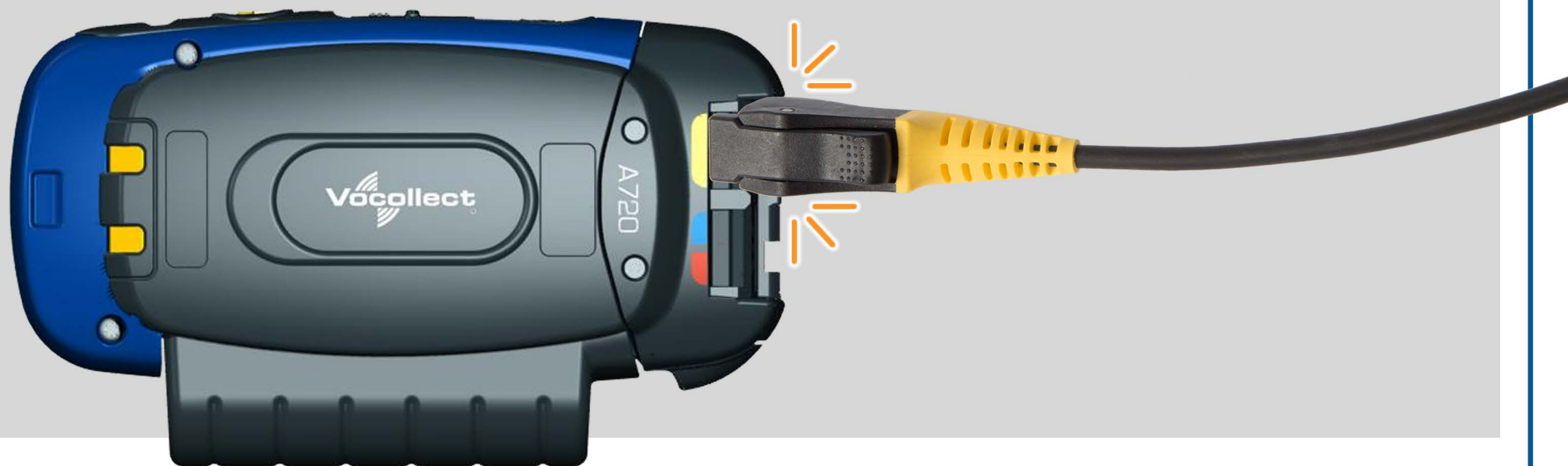


## 9 匹配端口颜色

黄色



## 10 对着设备倾斜连接器直至扣紧



# 开始轮班 - 登录

## 11 打开设备



## 12 按下操作员按钮

确认操作员姓名



## 13 按下播放/暂停按钮

打开设备



## 14 噪音采样

0, 1, 2  
就绪



## 15 确认准备就绪

就绪



## 16 说出并确认密码



密码?

\*\*\*\*\*  
对吗?

\*\*\*\*\*

对



如果需要

## 更改操作员

按下操作员按钮



按下+或-按钮直到“更改操作员”



按下操作员按钮



按下+或-按钮直到听到您的名字



按下操作员按钮



# 结束轮班 - 无线耳机

## 1 关闭设备

长按播放/暂停按钮直到LED灯变为转动红色



## 2 把设备取出

Talkman A730

沿着电缆夹朝着您的反向推出设备



Talkman A710  
或者 A720

- 或者 -



打开尼龙搭扣并滑出设备

## 3 插入插槽

插入设备使按钮朝外，且操作员按钮朝上



## 4 关闭耳机



## 5 取下电池

挤压电子部件上的电池释放按钮

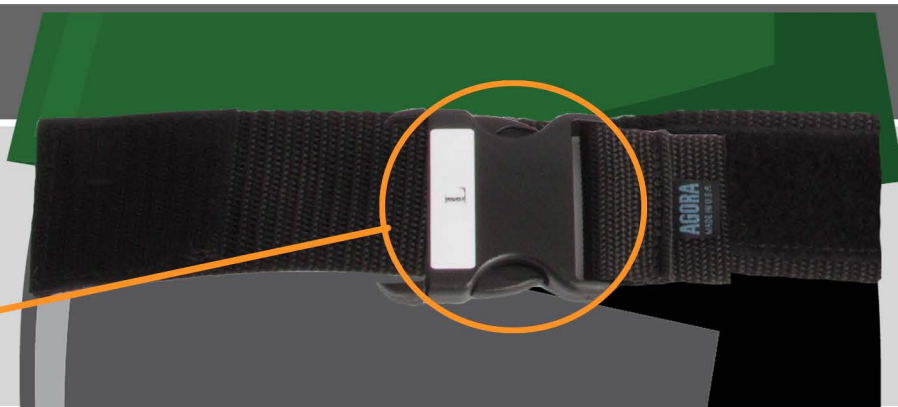


## 6 放入充电器



## 7 卸下腰带

释放带扣





# 结束轮班 - 有线耳机

## 1 关闭设备



长按播放/暂停按钮直到LED灯变为转动红色

## 2 拔掉连接器

抓住连接器，倾斜连接器底部使之偏离设备并抬起



## 3 把设备从皮套中取出



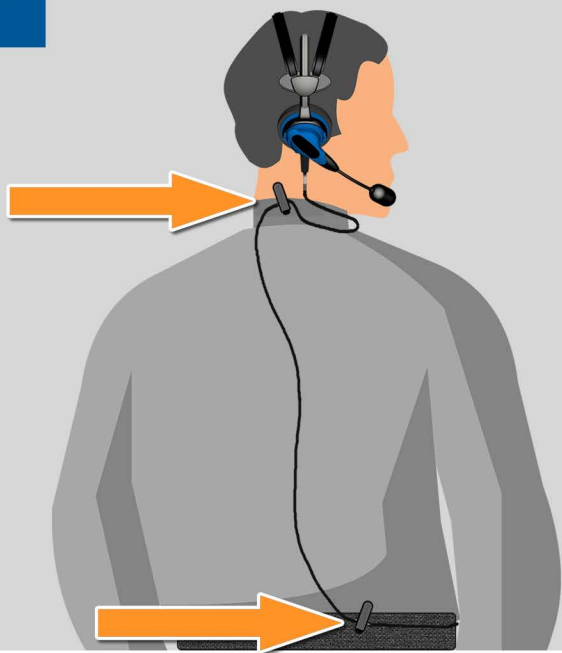
打开尼龙搭扣并把设备滑出

## 4 插入插槽

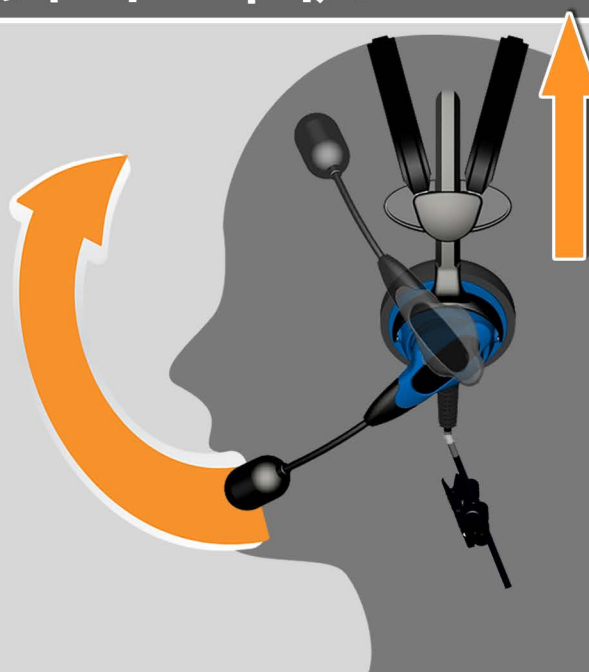
插入设备使按钮朝外，且操作员按钮朝上



## 5 拔下电缆夹

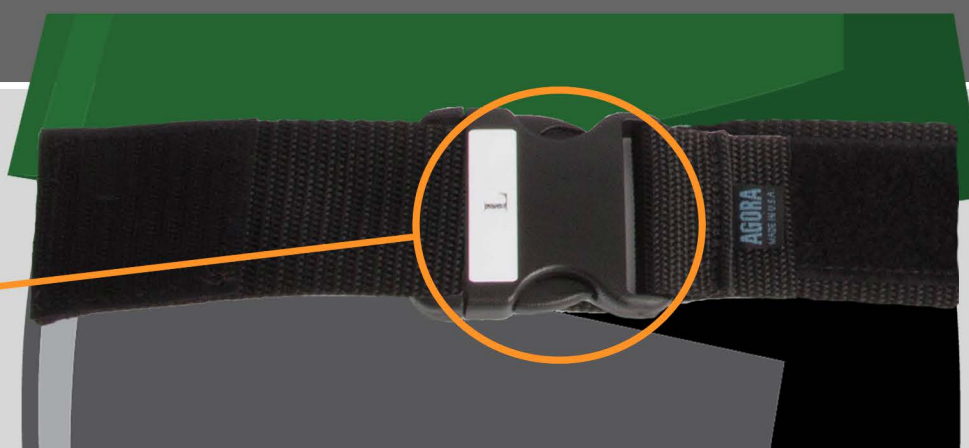


## 6 卸下耳机



## 7 卸下腰带

释放带扣





# 更换电池

**1** 朝着电池反向滑动电池释放按钮



**2** 抬起电池



**3** 放入空插槽



**4** 拿起充满的电池



 绿色=充满

**5** 先插入铰接端

推入直至卡住

