

调整功能

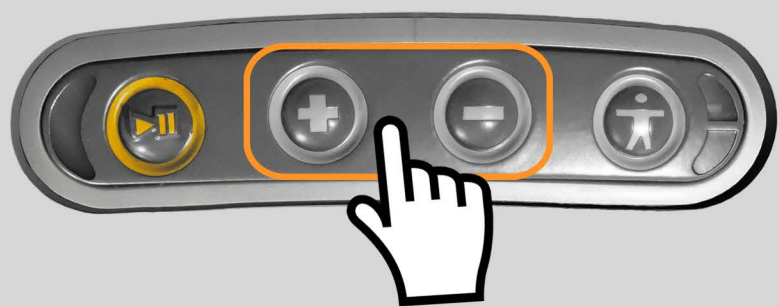
1 进入菜单

按下操作员按钮



当前操作员是
____。
请选择菜单项。

2 按下+或-按钮直到所需的菜单项



更改
音调

更改
语速

更改
扬声器

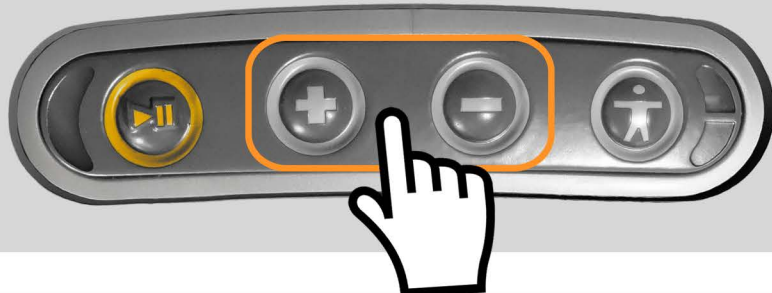
更改
任务

更改
操作员

3 按下操作员按钮选择菜单项



4 按下+或-按钮直到功能调整完成



5 按下操作员按钮以确认



提示 任意时间按下播放/暂停按钮可取消操作。

开始轮班 - 准备腰带

1 打开腰带



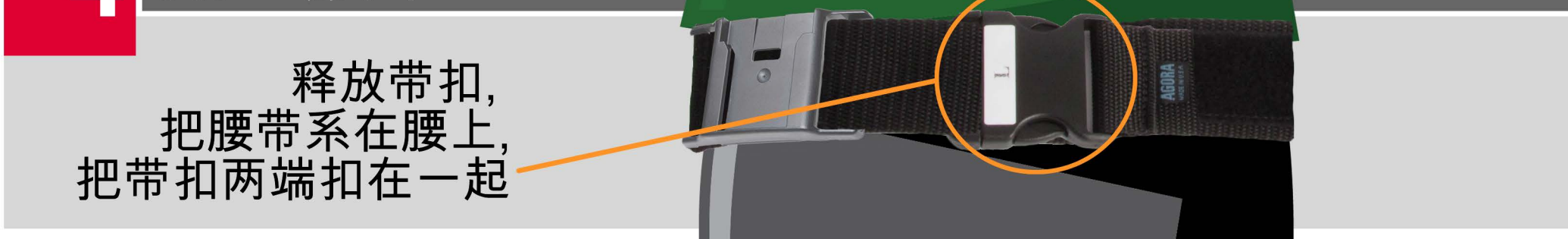
2 把腰带滑入设备夹



3 扣好腰带



4 戴上腰带



5 选择设备



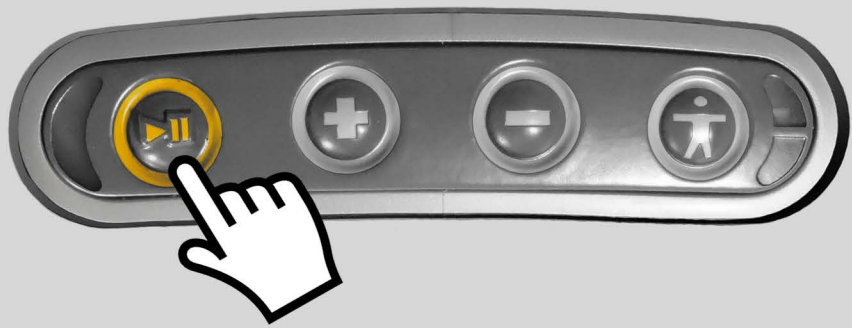
6 把设备扣在设备夹上



开始轮班 - 自动配对耳机

如果
需要

唤醒设备



7

打开 SRX2



8

耳机与设备的距离保持在6英寸 (15厘米) 内

蓝色LED灯闪烁
+ 3声升调
= 配对完成



9

戴上耳机



10

调整麦克风位置

距离嘴1英寸
(2厘米)



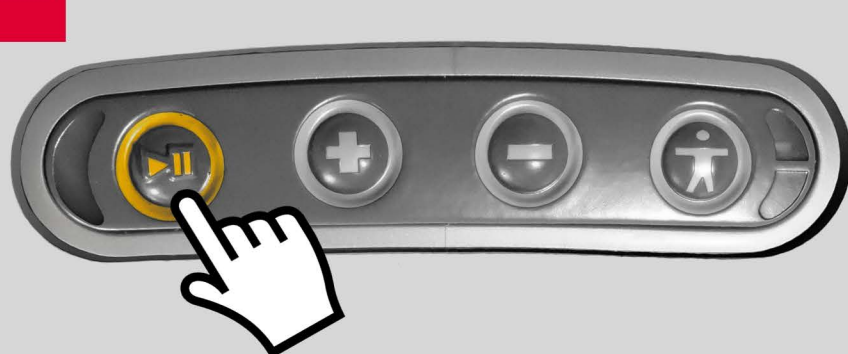
11

验证序列号



12

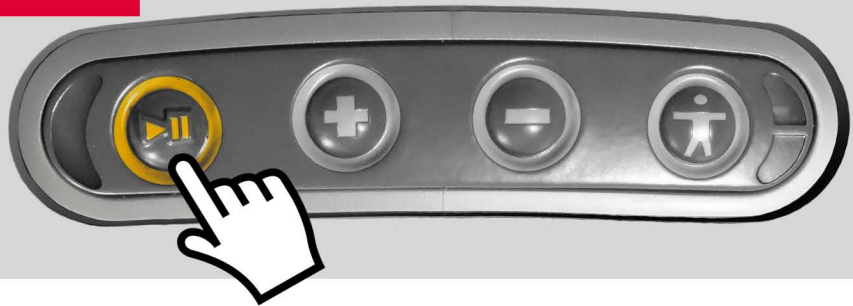
确认数字



开始轮班 - 手动配对耳机

如果需要

唤醒设备



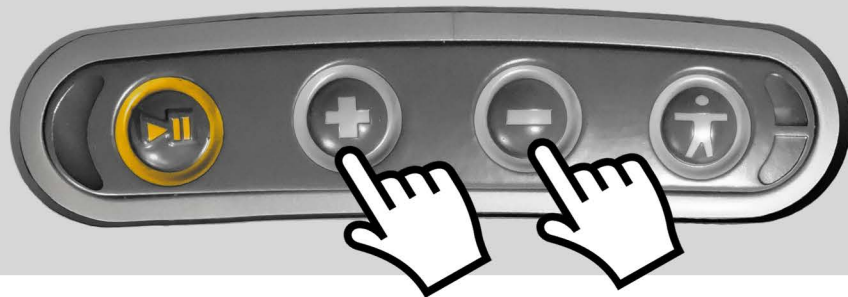
7

打开 SRX2



8

启动搜索



按住2秒

9

耳机与设备的距离保持在6英寸 (15厘米) 内

蓝色LED灯闪烁
+ 3声升调
= 配对完成



10

戴上耳机



11

调整麦克风位置

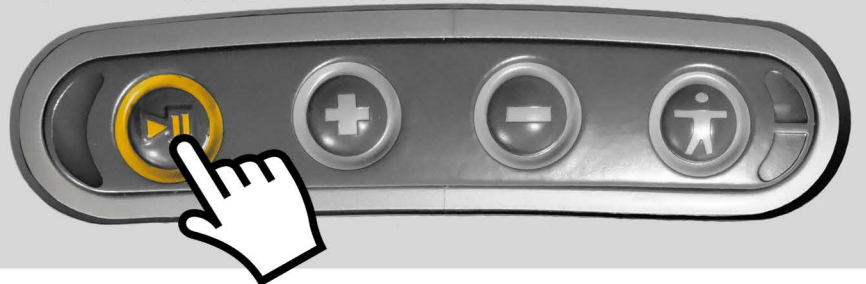
距离嘴1英寸
(2厘米)



12

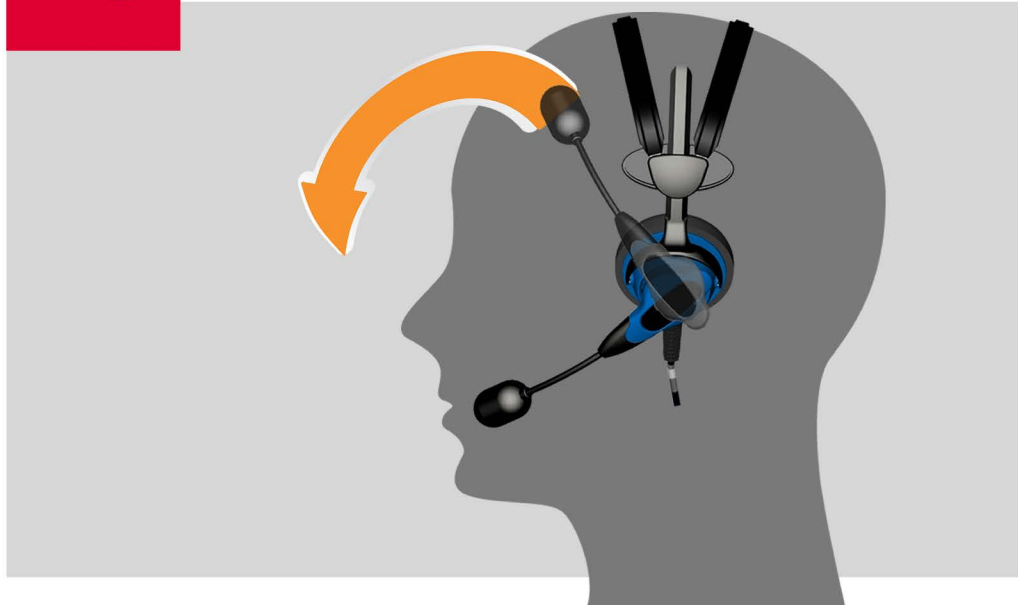
验证及确认序列号

按下播放/暂停按钮以确认

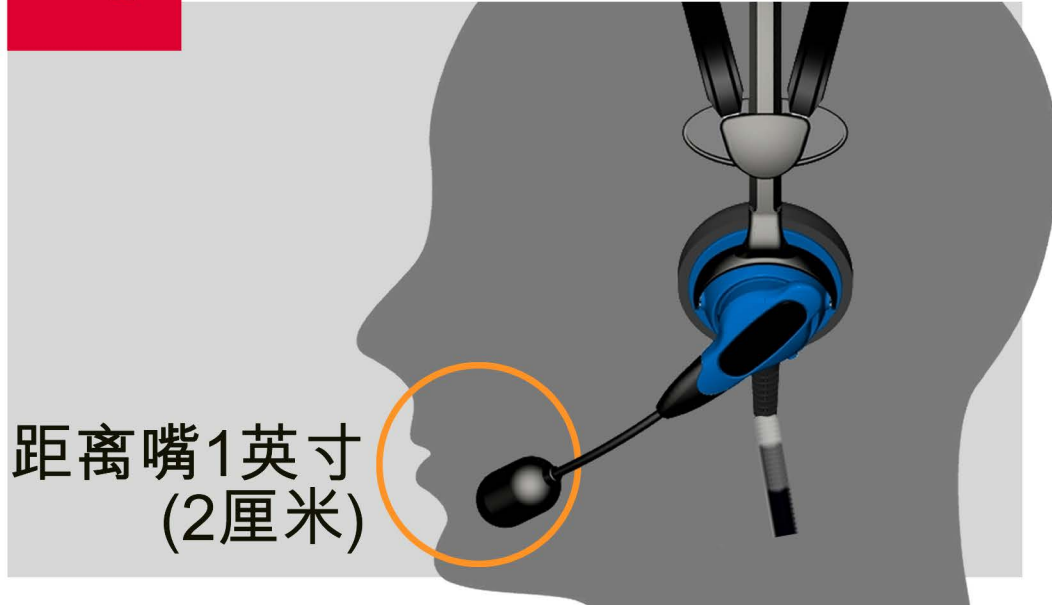


开始轮班 – 有线耳机

7 戴上耳机



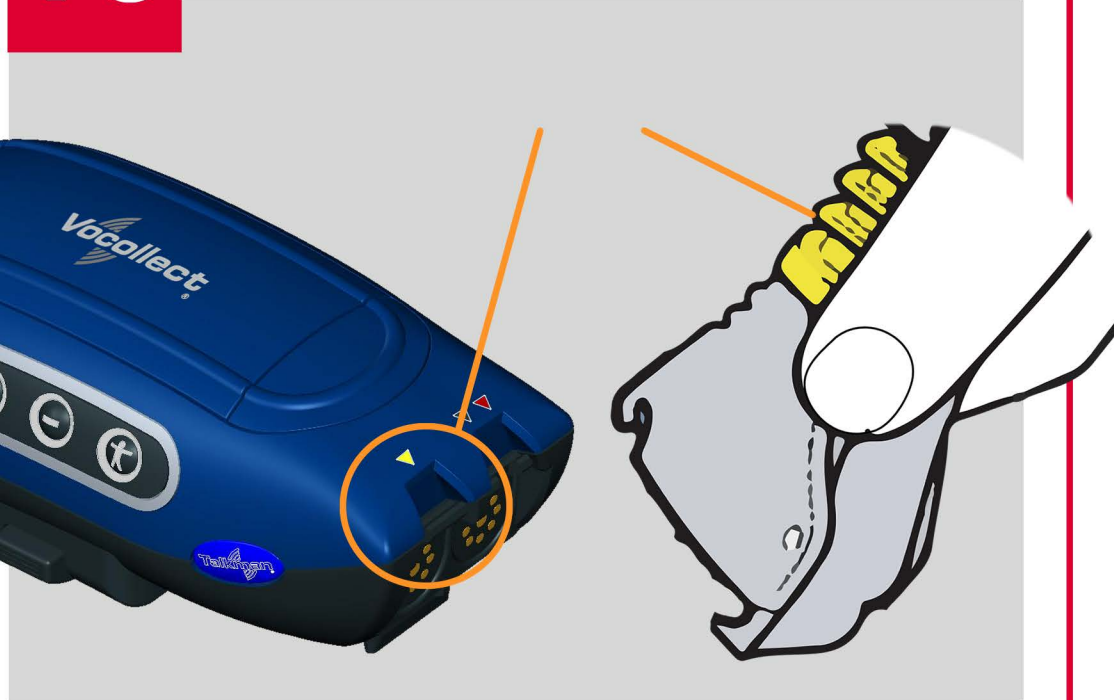
8 调整麦克风位置



9 系紧电缆夹



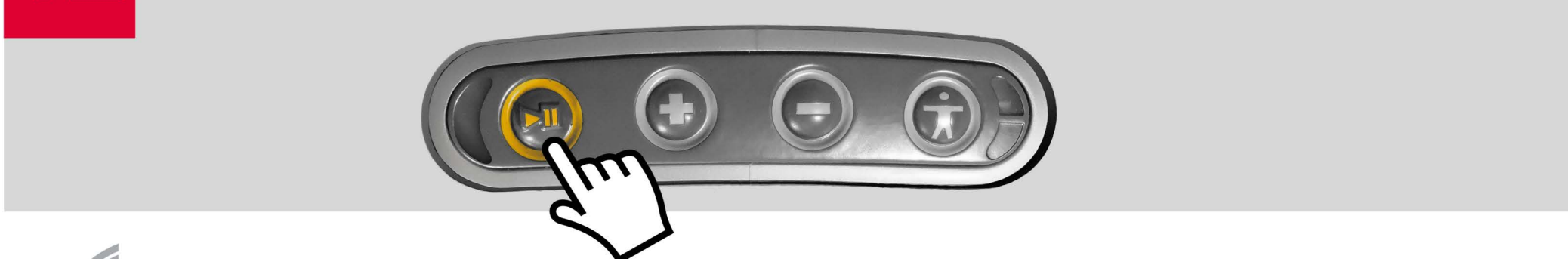
10 匹配端口颜色



11 对着设备倾斜连接器直至扣紧

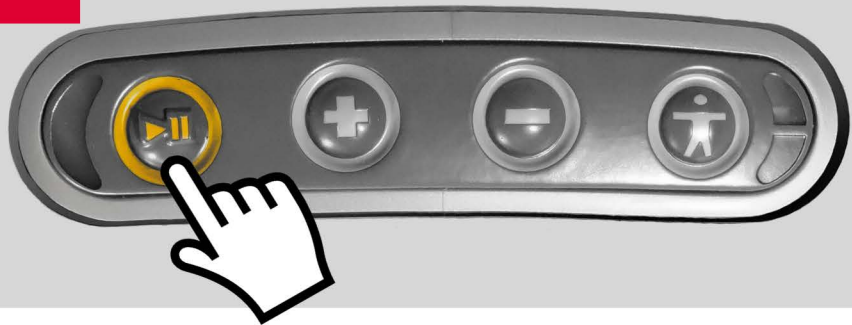


12 打开设备



开始轮班 - 登录

13 唤醒设备



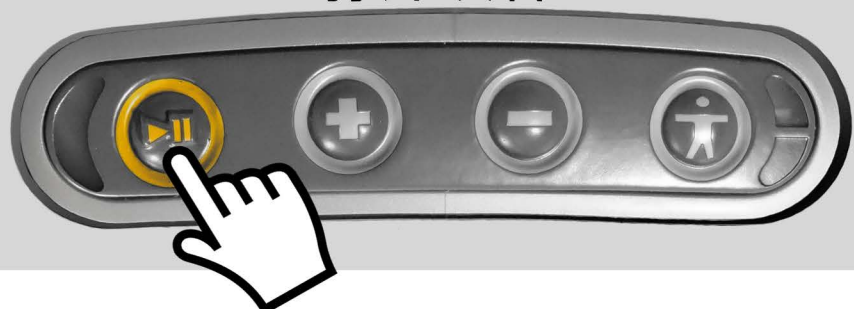
14 按下操作员按钮

确认操作员姓名



15 按下播放/暂停按钮

打开设备



16 噪声采样

0, 1, 2
就绪

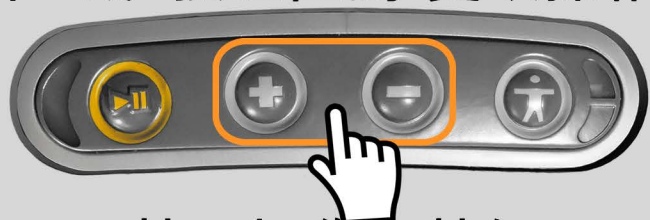


如果需要 更改操作员

按下操作员按钮



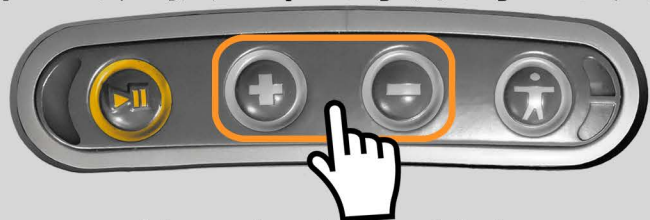
按下+或-按钮直到“更改操作员”



按下操作员按钮



按下+或-按钮直到听到您的名字



按下操作员按钮



17 确认准备就绪

就绪



18 说出并确认密码

密码?

对吗?

对



结束轮班 - 无线耳机

1 关闭设备

长按播放/暂停按钮直到LED灯变为红色



2 把设备取出



3 插入插槽

插入设备使Vocollect标志面对您，且使播放/暂停按钮朝上



4 关闭耳机



5 取下电池

挤压电子部件上的电池释放按钮

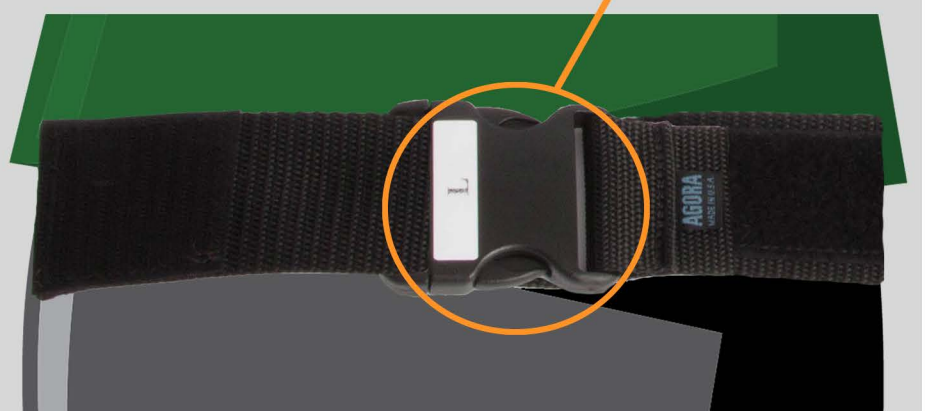


6 放入充电器



7 卸下腰带

释放带扣



结束轮班 - 有线耳机

1 关闭设备

长按播放/暂停按钮直到LED灯变为红色



2 拔掉连接器

抓住连接器，倾斜连接器底部使之偏离设备并抬起



3 把设备取出



4 插入插槽

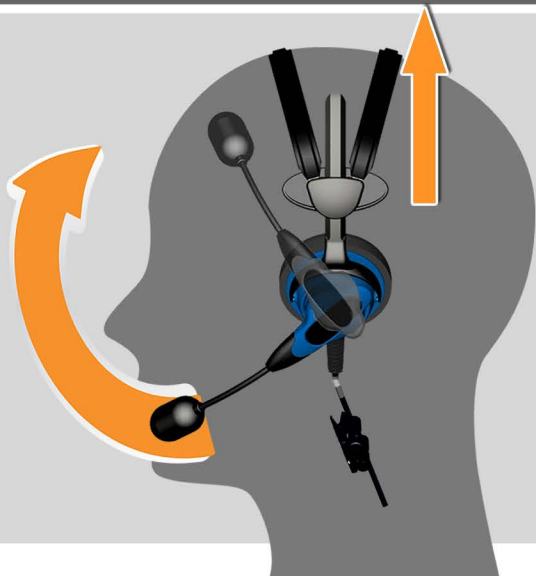
插入设备使Vocollect标志面对您，且使播放/暂停按钮朝上



5 拔下电缆夹



6 卸下耳机



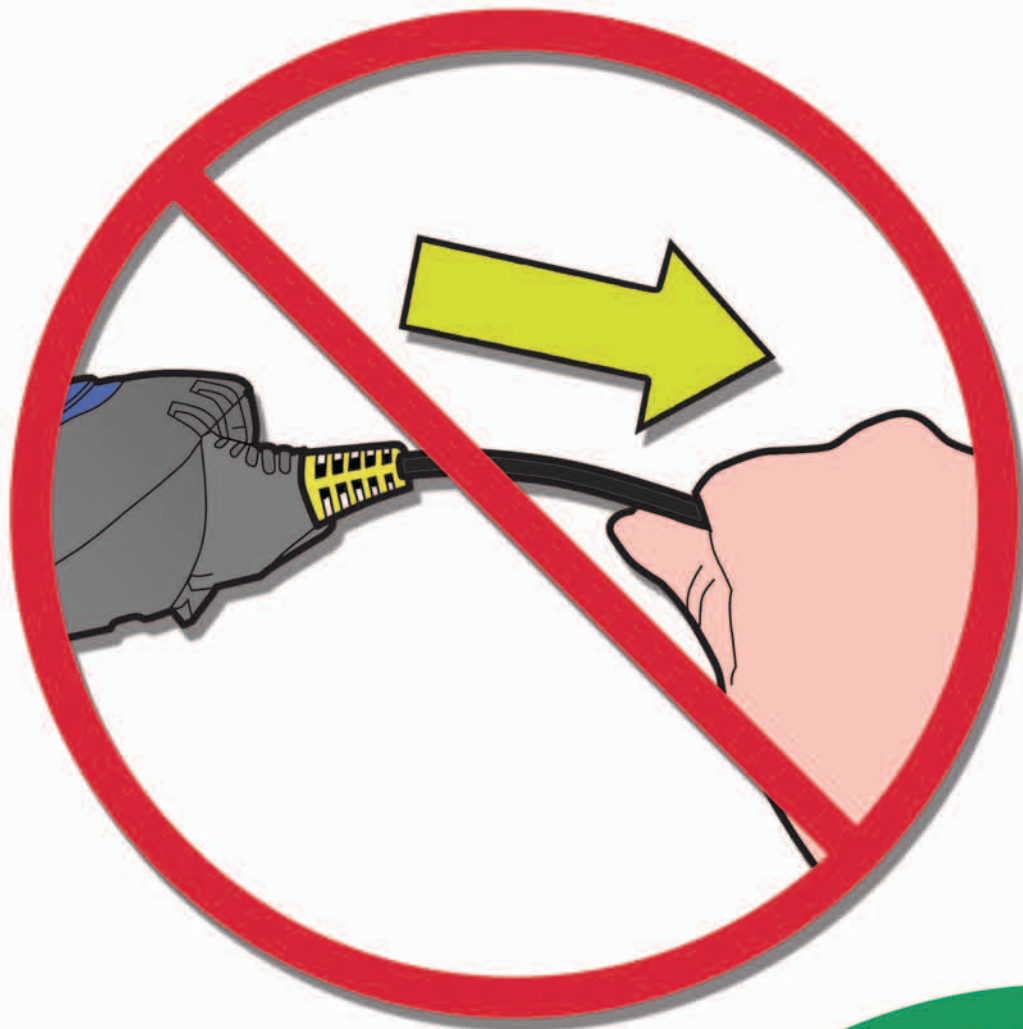
7 卸下腰带

释放带扣



警告：切勿拉拽电缆或在从设备上取下连接器时将其扭曲。

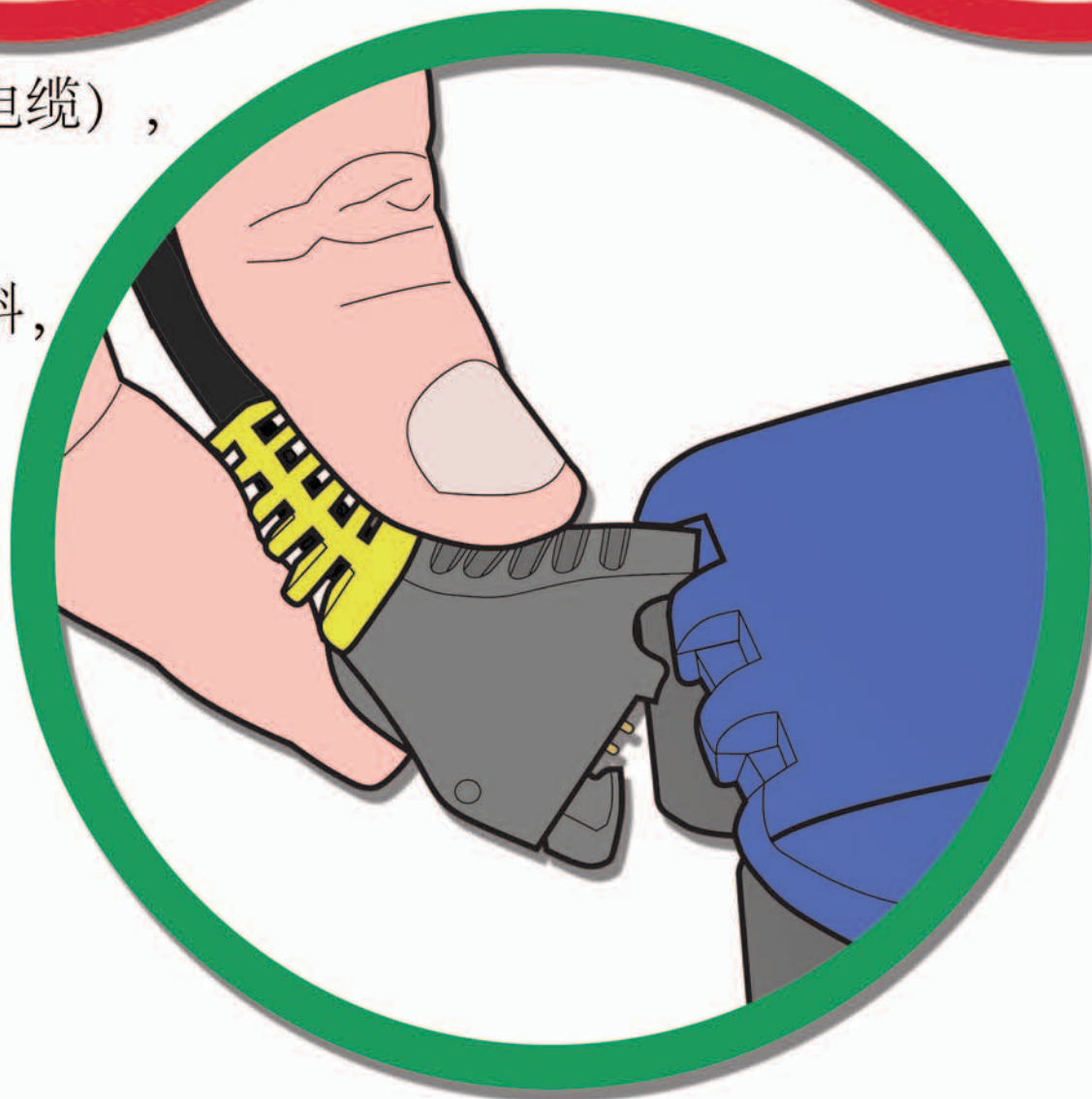
否则，将损坏电缆和连接器并将导致设备的保修



握住连接器（而非电缆），
然后按释放杆。

使连接器的底部倾斜，
将其脱离终端。

将连接器向上抬，
从终端上取下。



更换电池

1 按下按钮



2 抬起电池



3 放入空插槽



4 拿起充满的电池



5 先插入铰接端然后推入到位

