

# Auscultadores Vocollect® SR-20 e SR-21

## Substituir a almofada auricular



### 1 Rode o boom do microfone.

Rode o boom do microfone para cima para que fique alinhado com o suporte da cabeça do auscultador.



### 2 Agarre o auscultador.

Segure no auscultador pelo suporte da cabeça numa mão. Com a outra mão, rode o auricular no sentido contrário ao dos ponteiros do relógio até parar.



### 3 Retire o auricular.

Puxe a parte do auricular para fora do auscultador.



### 4 Retire a capa de espuma usada.



### 5 Instale a almofada nova.

Com a junta de O-ring preta virada para fora, coloque uma nova almofada auricular sobre o disco de montagem da almofada.



### Aviso!

Se o disco de montagem da almofada auricular não tiver uma junta de o-ring preta presa a ela, o desempenho pode ser afectado. Deve ser adquirido um disco de montagem de substituição. Estes encontram-se disponíveis em kits de peças de substituição.



### 6 Volte a instalar o auricular.

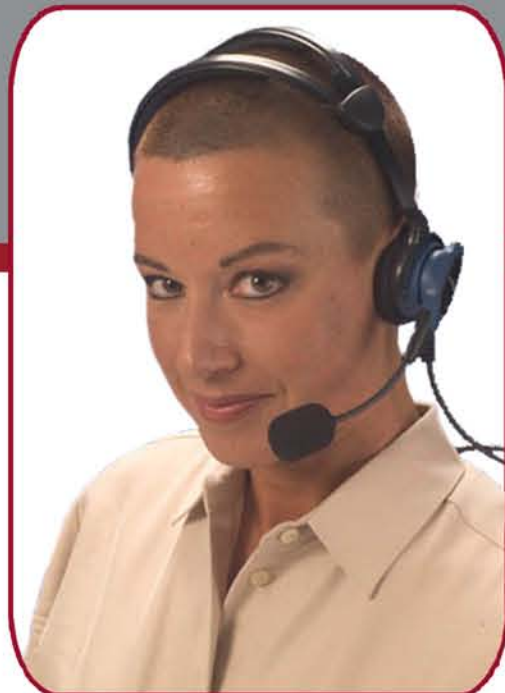
Alinhe as saliências do auricular com o auscultador e rode-o no sentido dos ponteiros do relógio até parar.



**Vocollect**®

# Auscultadores Vocollect® SR-20 e SR-21

## Utilizar o auscultador



### 1 Coloque o auscultador.

Coloque o auscultador e ajuste a almofada auricular e o suporte da cabeça até obter uma posição confortável e segura.



### 2 Rode o boom do microfone.

Rode o microfone em posição com a patilha rotativa no auricular. O boom ficará preso num entalhe quando estiver na posição correcta.



### 3 Posicione o microfone.

Ajuste o boom flexível para que o microfone fique no canto da boca. Um símbolo no boom do microfone fica virado para a sua boca quando este se encontra correctamente posicionado.



### 4 Prenda o fio à roupa.

Prenda o fio do auscultador ao seu colarinho, deixe cair o fio pelas costas e prenda-o à sua roupa num local onde o fio não possa ser puxado.



**Aviso: Não puxe o cabo nem torça o conector para o desligar do dispositivo. Isso danificará o cabo e o conector, e anulará a garantia do dispositivo.**

