

Zestawy słuchawkowe Vocollect® SR-20 i SR-21

Wymiana nakładek na słuchawki

Vocollect



1 Obróć wysięgnik mikrofonu.

Obróć wysięgnik mikrofonu tak, aby był ustawiony w jednej linii z widełkami zestawu słuchawkowego.



2 Chwyć zestaw słuchawkowy.

Weź zestaw słuchawkowy do ręki, trzymając za widełki. Drugą ręką obracaj słuchawkę w kierunku przeciwnym do ruchu wskazówek zegara, aż się zatrzyma.



3 Wyjmij słuchawkę.

Wyciągnij podzespół słuchawki z zestawu słuchawkowego.



4 Zdejmij zużyłą osłonę piankową.



5 Załóż nową podkładkę.

Nałóż nową podkładkę na tarczę obsady podkładki czarnym pierścieniem uszczelniającym do zewnątrz.



Ostrzeżenie!

Jeśli tarcza obsady podkładki nie jest połączona z czarnym pierścieniem uszczelniającym, jakość dźwięku może być niższa. Potrzebna jest zastępcza tarcza obsady. Są one dostępne w zestawach części zamiennych.



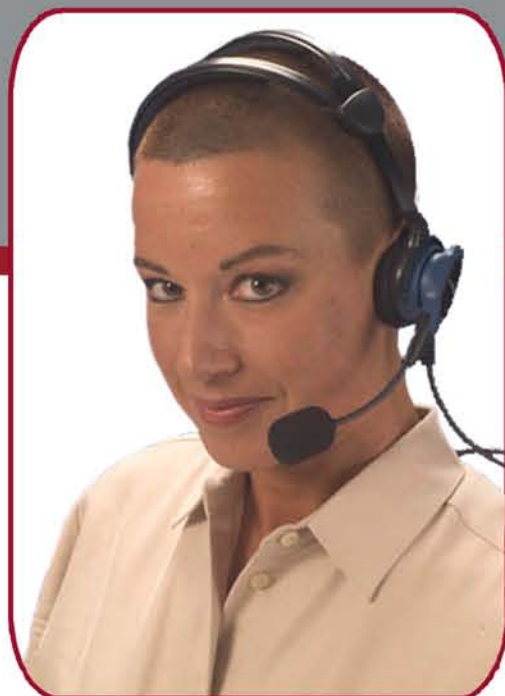
6 Zainstaluj ponownie słuchawkę.

Ustaw w jednej linii kliny na słuchawce z zestawem słuchawkowym i obracaj ją w kierunku zgodnym z ruchem wskazówek zegara, aż się zatrzyma.



Zestawy słuchawkowe Vocollect® SR-20 i SR-21

Zakładanie zestawu słuchawkowego



1 Załóż na siebie zestaw słuchawkowy.

Załącz na siebie zestaw słuchawkowy i wyreguluj podkładkę oraz pałąk słuchawki, aby uzyskać wygodną i bezpieczną pozycję.



2 Obróć wysięgnik mikrofonu.

Obróć mikrofon we właściwe miejsce za pomocą dźwigni przy słuchawce. Wysięgnik zapadnie się w rowek, gdy znajdzie się we właściwym miejscu.



3 Ustaw mikrofon.

Umieść mikrofon w pobliżu kąćka ust, symbolem na wysięgniku do twarzy. Upewnij się, czy szyba przednia zasłania mikrofon.



4 Przypnij kabel do ubrania.

Przypnij kabel zestawu słuchawkowego do kołnierzyka, spuść go wzdłuż pleców i przypnij do ubrania w takim miejscu, aby nie zawadzał.



Vocollect®

Ostrzeżenie: Wyjmując wtyczkę z gniazda urządzenia, nigdy nie wykręcaj jej i nie ciągnij za przewód.

Niewłaściwe odłączanie urządzenia skutkuje uszkodzeniem wtyczki i przewodu oraz unieważnieniem gwarancji.

