

# OPSTARTEN – Voorbereiding riem

## 1 Riem openen

Klittenband openen



... en schuif de riem uit de gesp

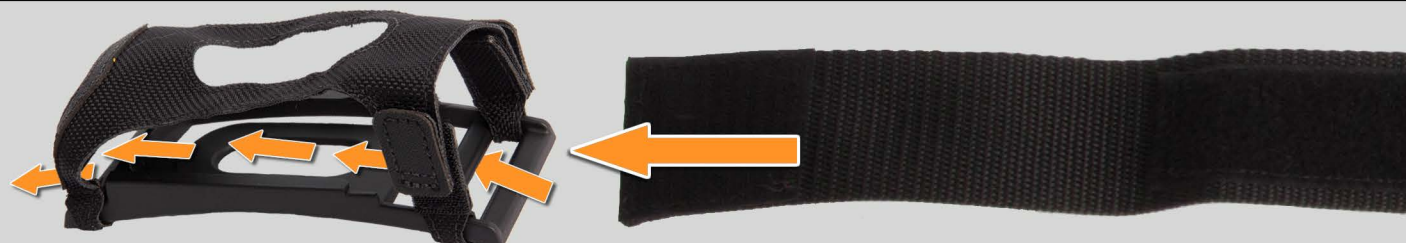
## 2 Schuif de houder over de riem

Talkman  
A730  
houder



- OF -

Talkman  
A710/A720  
houder



## 3 Sluit de riem

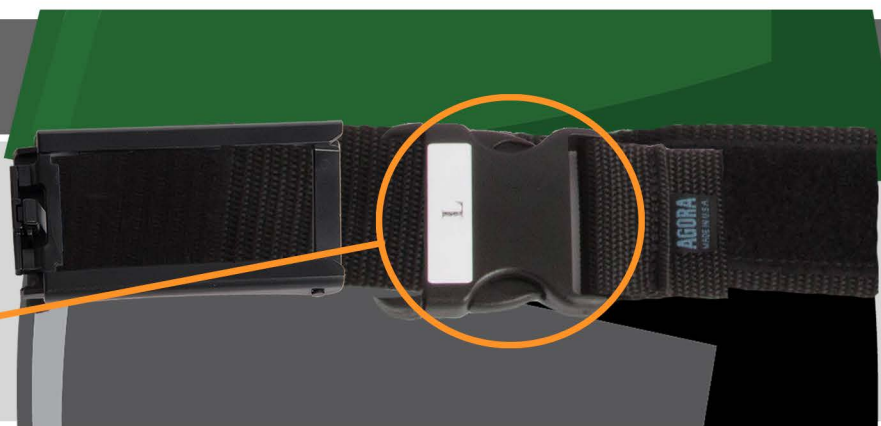
Haal die riem door de gesp

... en sluit de klittenband



## 4 De riem omdoen

Maak de gesp los, sla de riem om de taille, en klik de beide uiteinden van de gesp vast



## 5 Schuif het apparaat op de houder

Talkman A730

Houd de geleiders in lijn met de houder en schuif door tot de klik



Talkman A710  
of A720

- OF -



Wijzig klittenband, voer apparaat in, en sluit klittenband

# OPSTARTEN – Draadloze headset

Voor gedeelde elektronische module

## 6 Neem apparaat uit houder



## 7 Zet SRX2 aan



## 8 Houd elektronische module en apparaat tegen elkaar bij



## 9 Zet headset op



## 10 Positioneer microfoon

2 cm vanaf de mondhoek



# OPSTARTEN – Draadloze headset

Voor gedeelde elektronische module

**6** Neem apparaat uit houder



**7** Zet SRX2 aan



**8** Houd hoofdband en apparaat tegen elkaar bij



**9** Houd elektronische module en apparaat tegen elkaar bij

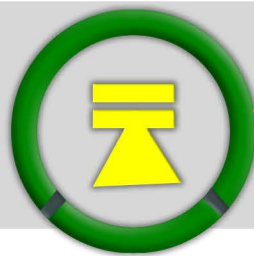


**10** Zet headset op en positioneer microfoon

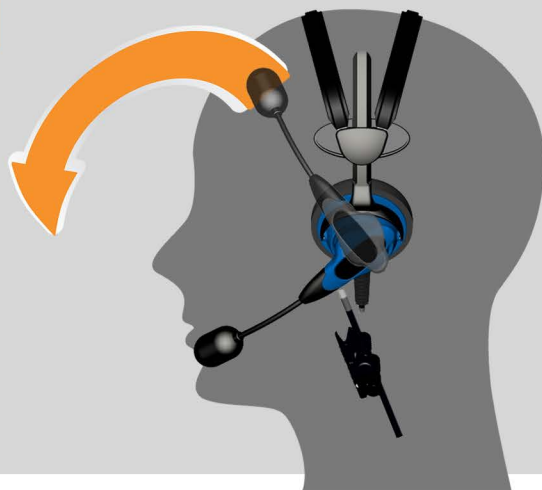


# OPSTARTEN – Bekabelde headset

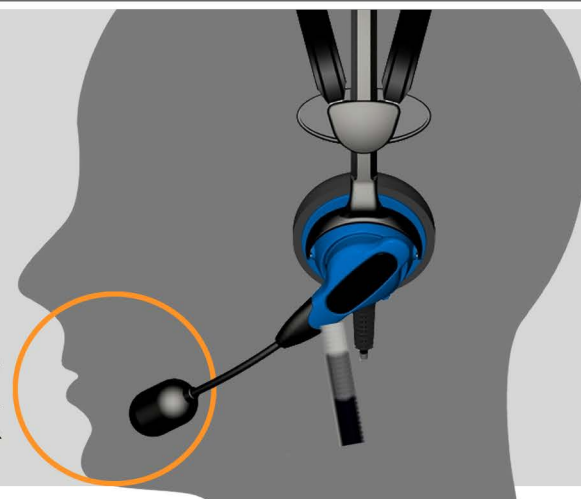
**6** Neem apparaat uit lader



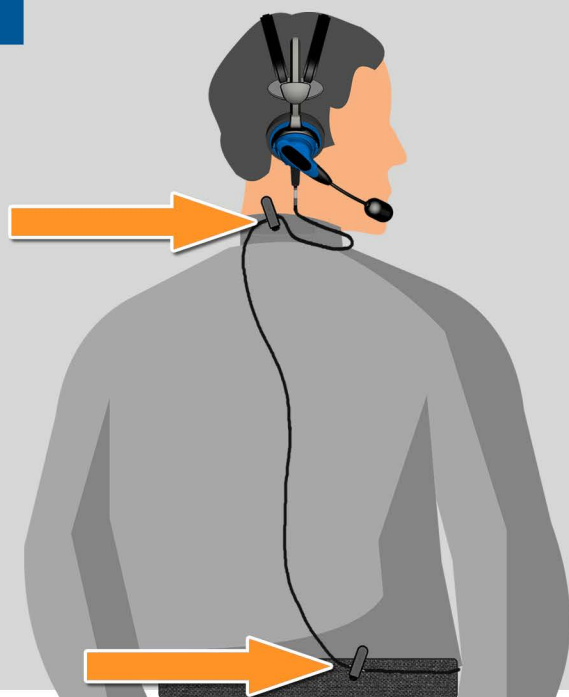
**7** Zet headset op en positioneer microfoon



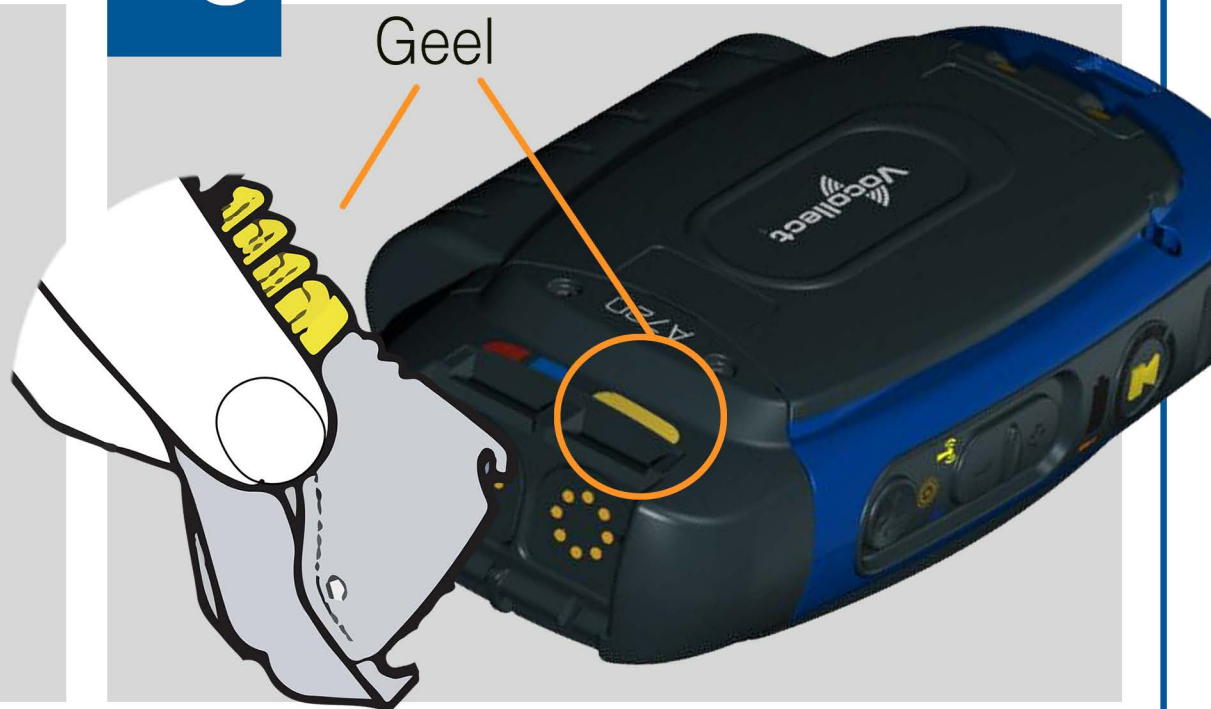
2 cm vanaf de mondhoek



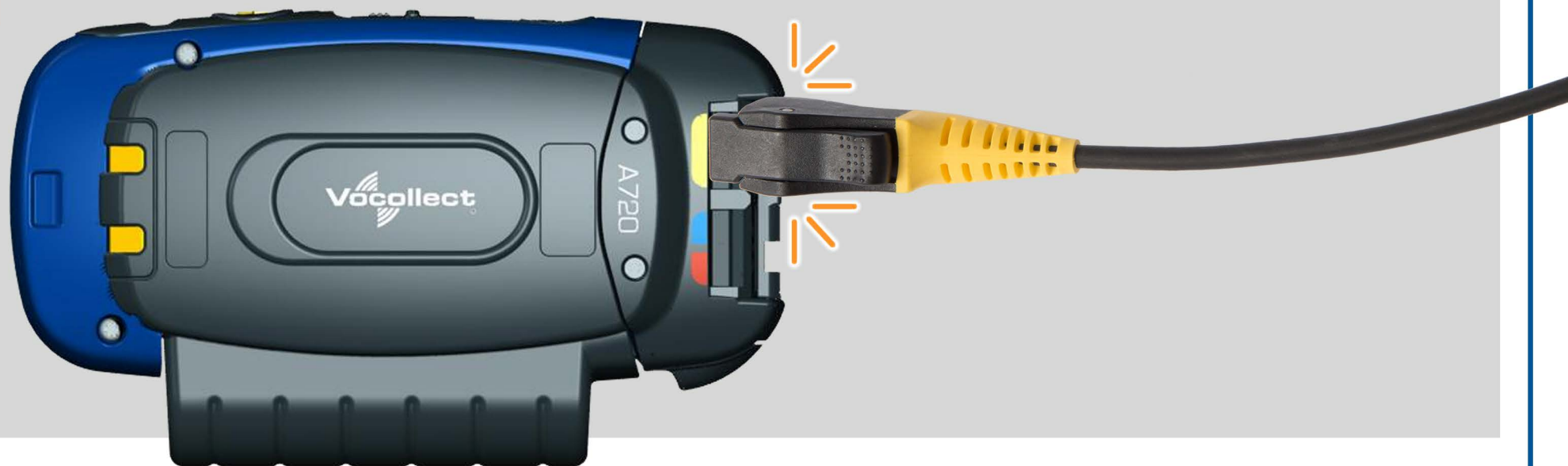
**8** Bevestig kabel klemmen



**9** Kies de juiste connector kleur



**10** Beweeg de connector richting apparaat tot deze klikt



# OPSTARTEN – Aanmelden

## 11 Zet het apparaat aan



## 12 Druk op operator

Bevestig operator naam



## 13 Druk Play/Pause

Zet het apparaat aan



## 14 meet omgeving geluid

0, 1, 2  
Gereed



## 15 Bevestig gereedheid

Gereed



## 16 Geef wachtwoord en bevestig



Wachtwoord?

\*\*\*\*\*  
Correct?

\*\*\*\*\*

Ja



Indien nodig

## Wijzig operator

Druk op Operator knop



Druk op + or - tot "Wijzig operator"



Druk op Operator knop



Druk op + or - totdat je je naam hoort



Druk op Operator knop



# Werk beëindigen – Bekabelde headset

## 1 Zet het apparaat uit



Houd de Play/Pause knop ingedrukt tot de LED rood roteert

## 2 Ontkoppel connector

Houd de bevestigingsclip ingedrukt, onderkant van de connector van het apparaat wegnemen en optillen



## 3 Schuif het apparaat uit de houder



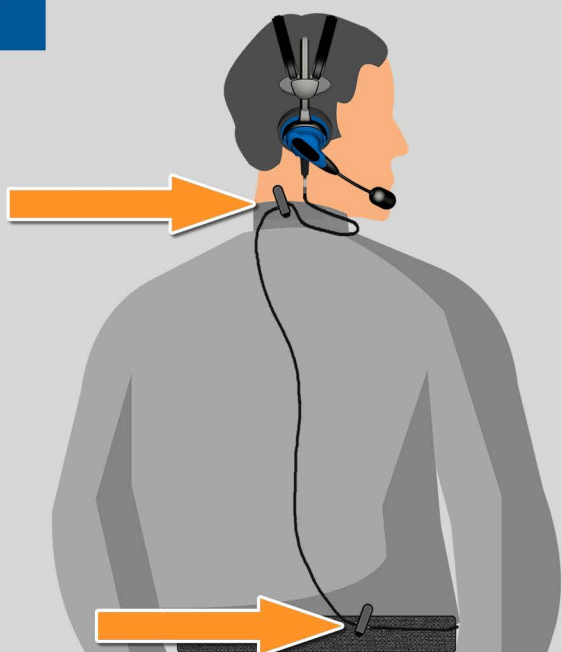
Open klittenband en verwijder apparaat

## 4 Plaats in houder

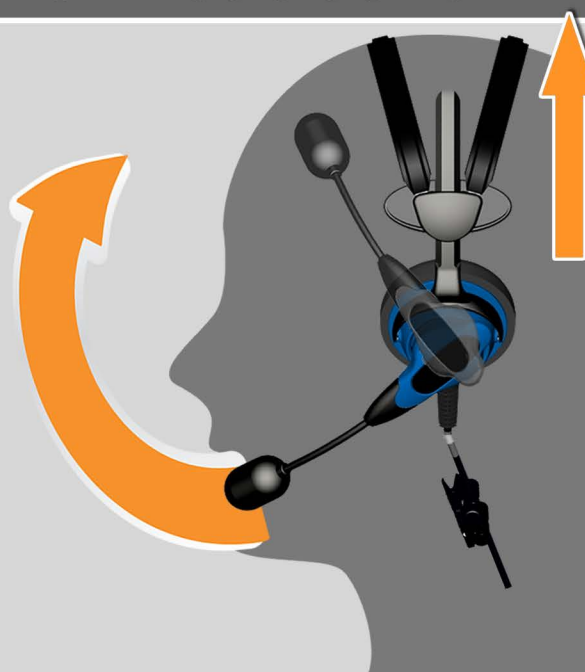
Voer het apparaat in met de knoppen naar buiten gericht en de operator knop bovenaan



## 5 Maak kabel clips los

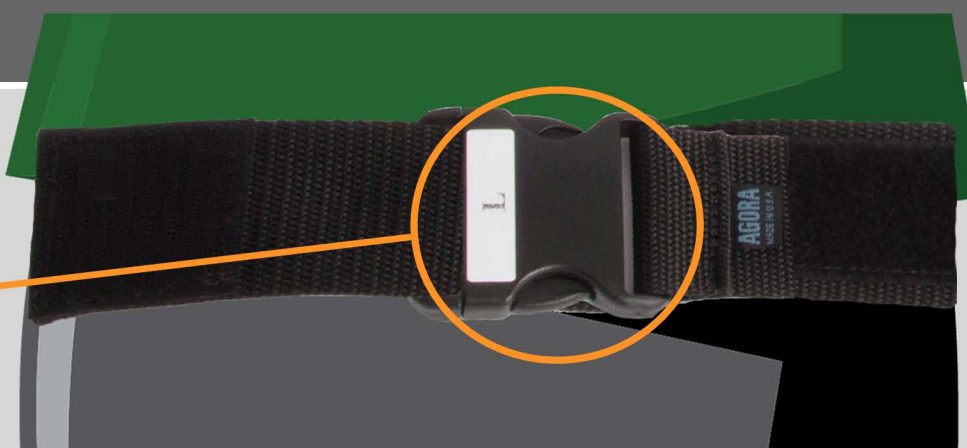


## 6 Zet headset af



## 7 Riem afdoen

Gesp losmaken



# Werk beëindigen – Draadloze headset

## 1 Zet het apparaat uit

Houd de Play/Pause knop ingedrukt tot de LED rood roteert



## 2 Schuif het apparaat van de houder

Talkman A730

Duw het apparaat van je af, en schuif het van de houder



- OF -

Talkman A710 of A720

Open klittenband en verwijder het apparaat



## 3 Plaats in houder

Voer het apparaat in met de knoppen naar buiten gericht en de operator knop bovenaan



## 4 Zet de headset uit



## 5 Verwijder de batterij

Druk beide ontkoppelpunten gelijktijdig in op de elektronische module



## 6 Plaats in lader



## 7 Riem afdoen

Gesp losmaken



# BATTERIJ VERVANGEN

**1** Schuif de sluitingsknop van de batterij vandaan



**2** Verwijder de batterij



**3** Plaats in lege batterij houder



**4** Neem een volle batterij



 Groen = volledig geladen

**5** Voer de kant met contactpunten eerst in





# APPARAAT STATUS INDICATOREN

## Apparaat status indicator - uit apparaat lader



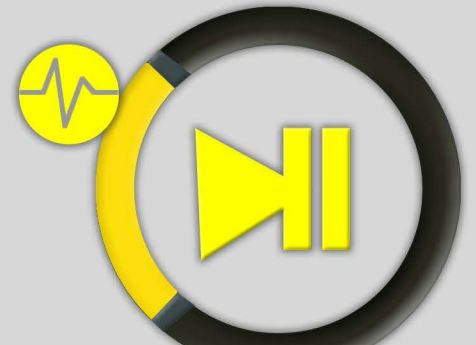
Apparaat status indicator



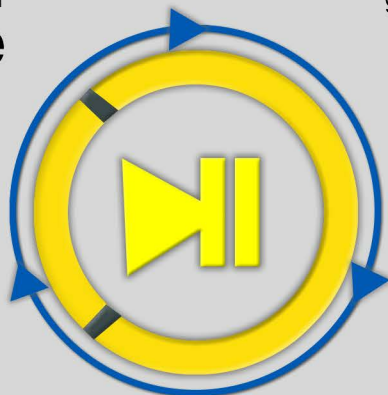
Kleine segment groen & pulserend  
Slapende



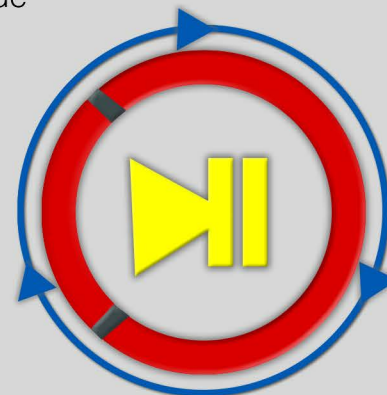
Kleine segment groen & continue  
Aan



Kleine segment geel & pulserend  
Geen taak geladen



Volledige ring geel & roterend  
Software laden of aan het afsluiten



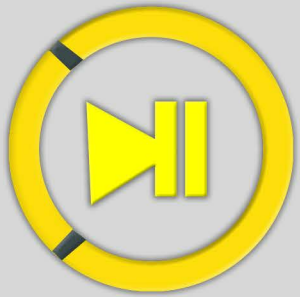
Volledige ring rood & roterend  
Software laden of aan het afsluiten

## Apparaat status indicator - in apparaat lader

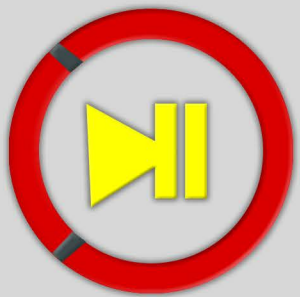
Apparaat status indicator



Volledig geladen

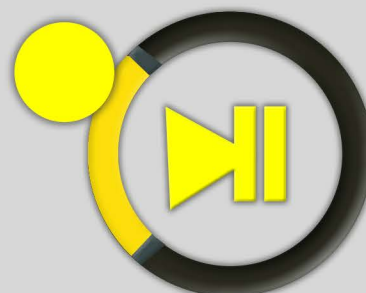


Aan het laden

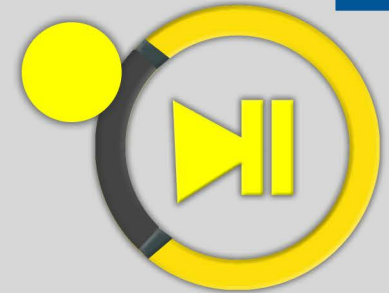


Laad fout

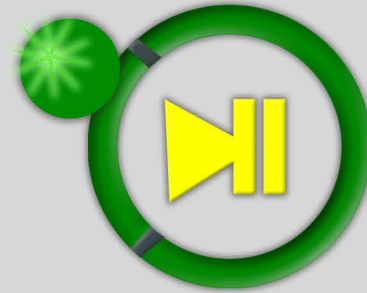
## TouchConfig™



Kleine segment geel & continue  
Zender modus



Grote segment geel & continue  
Ontvanger modus



Hele ring, snel knipperen  
TouchConfig succesvol



# INSTELLINGEN WIJZIGEN

## 1 Toegang tot menu

Druk op operator knop



Huidige operator is \_\_\_\_\_.  
Selecteer menu item

## 2 Selecteer uit het menu



Toonhoogte wijzigen

Snelheid wijzigen

Spreker wijzigen

Operator wijzigen

Taak wijzigen

## 3 Druk op operator knop om te selecteren



## 4 Druk + of - tot instelling is gewijzigd



## 5 Druk operator knop om te bevestigen



**TIP** Druk elk moment op de Play/Pause knop om te annuleren.