

# シフトの開始 - ベルトの準備

## 1 ベルトを開く

マジックテープを外し

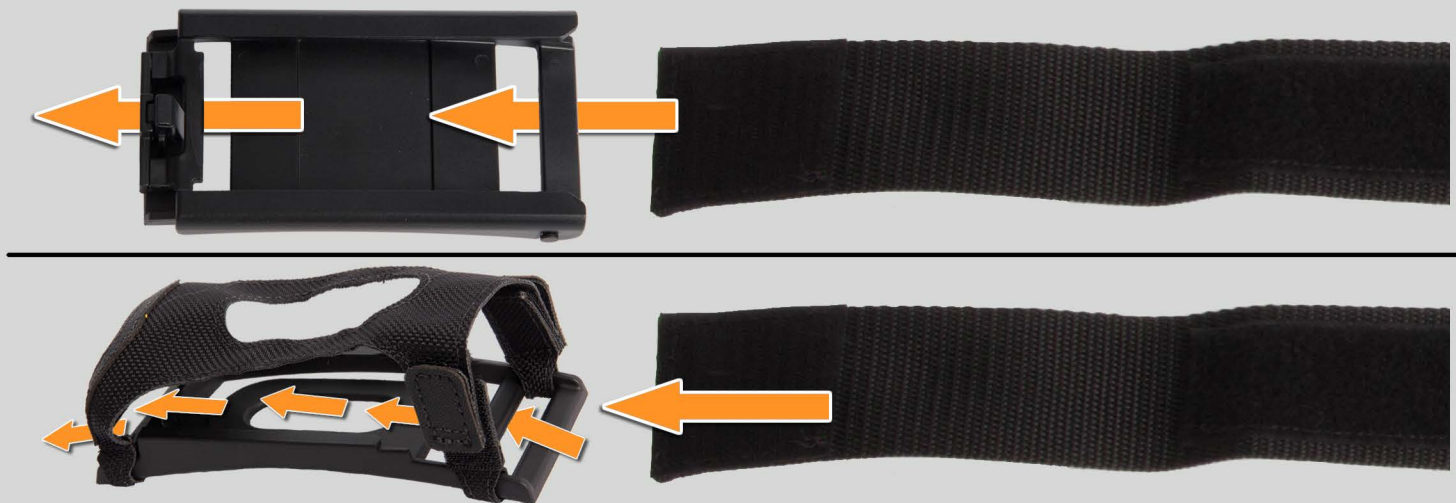
...ベルトをバックルクリップから抜く



## 2 ベルトにホルスターを差し込む

Talkman A730  
ホルスター  
-または-

Talkman A710/A720  
ホルスター



## 3 ベルトを閉じる

ベルトを再度バックルに通し

マジックテープを閉じる



## 4 ベルトを装着

バックルを開き、ベルトを腰に巻き、バックルの両端をカチッと合わせる



## 5 端末をホルスターに差し込む

Talkman A730

端末スロットのランナーをホルスターと合わせ、カチッと音がするまでスライド



Talkman A710  
または A720

-または-

マジックテープを開き、端末を差し、マジックテープを締めます



# 調節機能

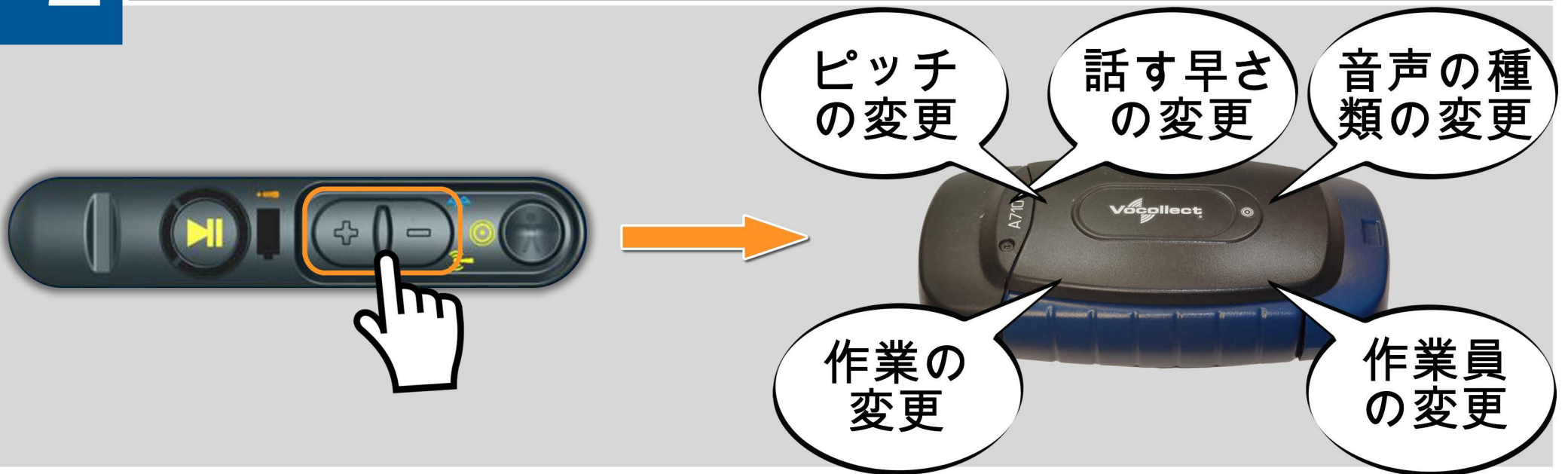
## 1 メニューにアクセス

作業員ボタンを押す



現在の作業員は\_\_\_\_。メニュー項目を選択します。

## 2 希望のメニュー項目まで + または - ボタンを押す



## 3 作業員ボタンを押してメニュー項目を選択



## 4 + または - ボタンを押して機能を調節



## 5 作業員ボタンを押して確定



**ヒント** アクションを途中でキャンセルするには、再生/一時停止ボタンを押します。

# 端末状態のインジケータ

## 端末状態のインジケータ - 端末充電器から外した状態

端末状態のインジケータ

- 短いセグメントが緑&パルススリープ
- 短いセグメントが緑&点灯オン
- 短いセグメントが黄色&パルス読み込まれている作業なし
- リング全体が黄色&回転ローディング(開始)
- リング全体が赤&回転ソフトウェア読み込み中またはシャットダウン中

## 端末状態のインジケータ - 端末充電器に入れた状態



- 充電完了
- 充電中
- 充電エラー

## TouchConfig™

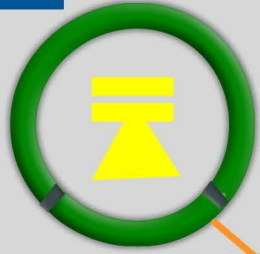
- 短いセグメントが黄色&点灯 送信モード
- 長いセグメントが黄色&点灯 受信モード
- リング全体、高速点滅 TouchConfig 成功



# シフトの開始 - ワイヤレスヘッドセット

個人別電子モジュールの場合

## 6 端末を選択



## 7 SRX2の電源をオン



## 8 電子モジュールと端末の ◎ マークを接触



## 9 ヘッドセットを装着



## 10 マイクを口の端から

1" (2 cm)  
離す



# シフトの開始 - ワイヤレスヘッドセット

共用電子モジュールの場合

## 6 端末を選択



## 7 SRX2の電源をオン



## 8 ヘッドバンドと端末の ◎ マークを接触



## 9 電子モジュールと端末の ◎ マークを接触



## 10 ヘッドセットを装着しマイクを口の端から

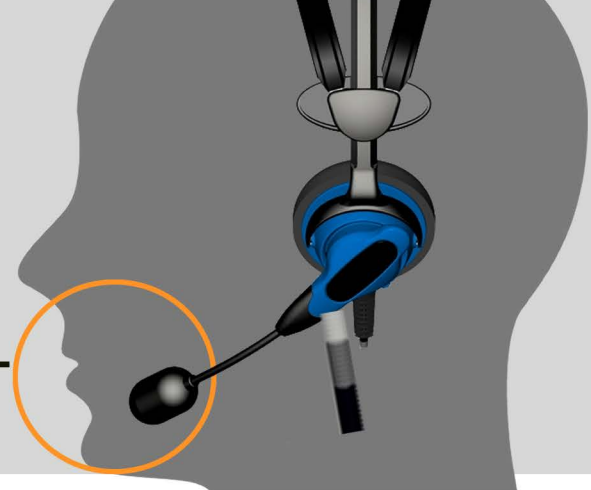
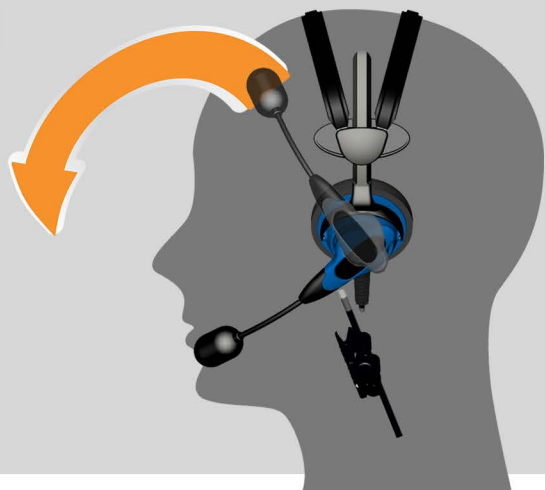


# シフトの開始 - 有線ヘッドセット

## 6 端末を選択

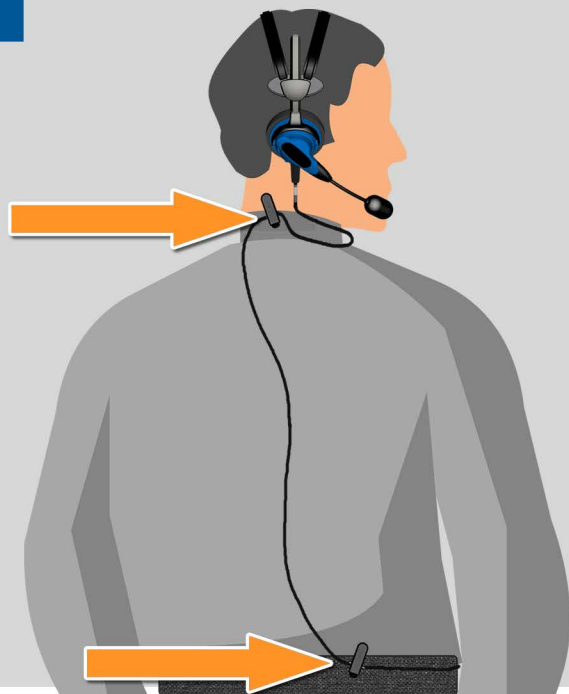


## 7 ヘッドセットを装着しマイクを口の端から



1" (2 cm) 離す

## 8 ケーブルのクリップを留める



## 9 ポートの色を合わせる



## 10 カチッと音がするまでコネクタを端末側に倒す



# シフトの開始 - 有線ヘッドセット

## 11 端末の電源をオン



## 12 作業員ボタンを押す

作業員名を確認



## 13 再生/一時停止ボタンを押

端末の電源をオン



## 必要に応じて 作業員を変更

作業員ボタンを押す



「作業員の変更」まで + または - ボタンを押す



作業員ボタンを押す



あなたの名前が聞こえるまで + または - を押す



作業員ボタンを押す



## 14 雑音のサンプルをとる

0, 1, 2  
準備完了



## 15 準備完了を確認

準備完了



## 16 パスワードを言い、確認する

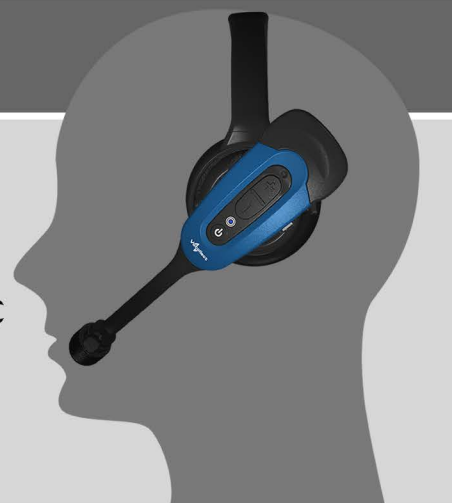


パスワード?

\*\*\*\*\*  
いいですか?

\*\*\*\*\*

はい



# シフトの終了 - ワイヤレスヘッドセット

## 1 端末の電源をオフ

LEDが赤で回転する  
まで再生/一時停止ボ  
タンを押す



## 2 端末をホルスターから出す

Talkman A730

クリップに沿ってス  
ライドし、  
端末を引き抜く



Talkman A710  
または A720

- または -



マジックテープを  
開いて端末を  
取り出す

## 3 スロットに挿入

ボタンコントロール  
が外側を向き作業  
員ボタンが上の  
状態で端末を挿入



## 4 ヘッドセットの電源をオフ



## 5 電池を外す

電池取り外しボ  
タンを押さえる

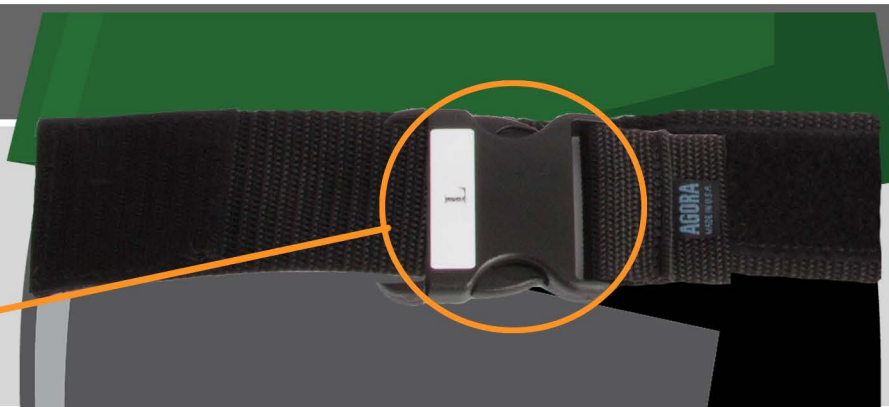


## 6 充電器に置く



## 7 ベルトを外す

バックルを外す





# シフトの終了 - 有線ヘッドセット

## 1 端末の電源をオフ



LEDが赤で回転するまで再生/一時停止ボタンを押す

## 2 コネクタを外す

コネクタを持ち、コネクタの下側を端末から外側に傾け、上に引っ張る



## 3 ホルスターから出す



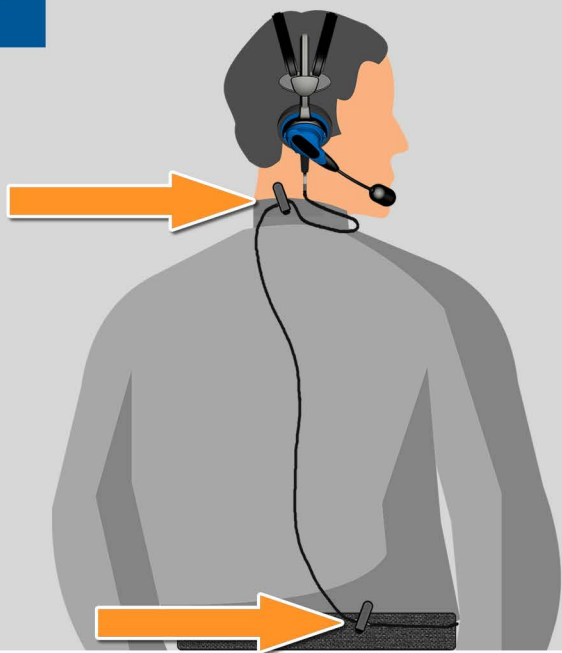
マジックテープを開いて端末を取り出す

## 4 スロットに挿入

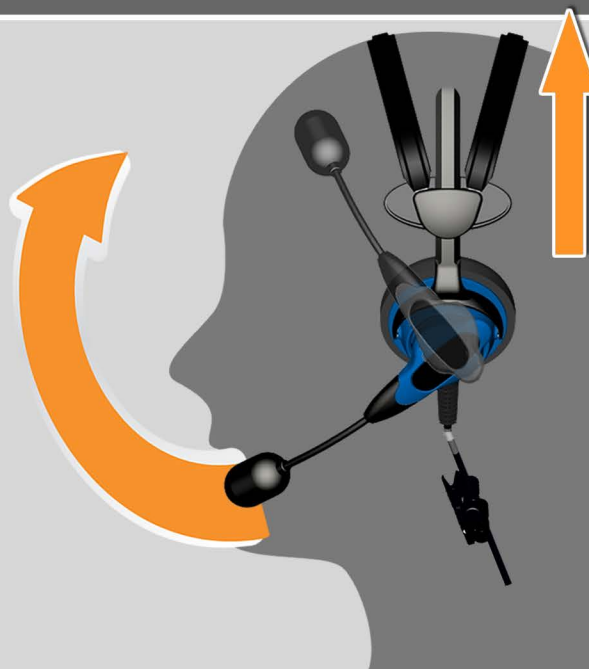
ボタンコントロールが外側を向き作業員ボタンが上の状態で端末を挿入



## 5 ケーブルのクリップを外す

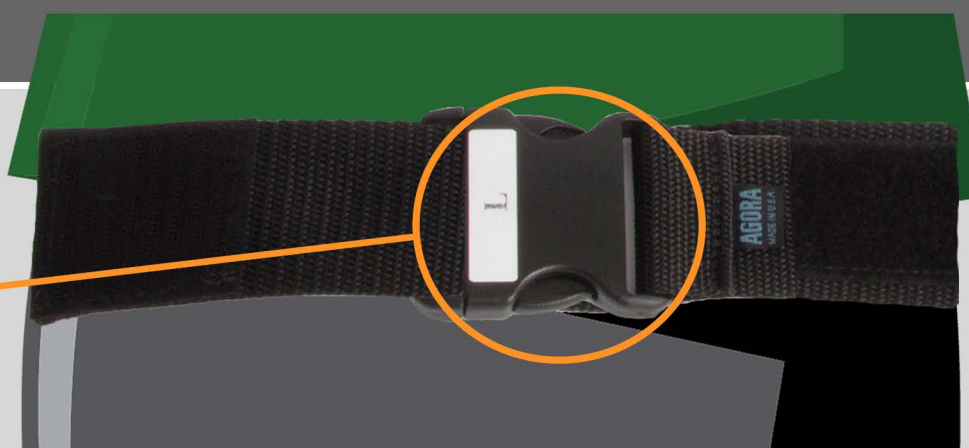


## 6 ヘッドセットを外す



## 7 ベルトを外す

バックルを外す



# 電池の交換

**1** 電池取り外しボタンを外側にスライド



**2** 電池を取り外す



**3** 空のスロットに入れる



**4** 充電済み電池を取り出す



緑 = フル充電

**5** ピン側から挿入

カチッというまで  
押し込む

