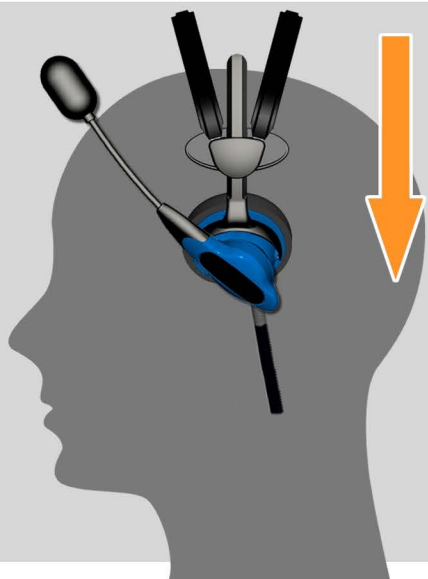


Cuffie per riconoscimento vocale Vocollect®

INDOSSARE UNA CUFFIA CON CAVO

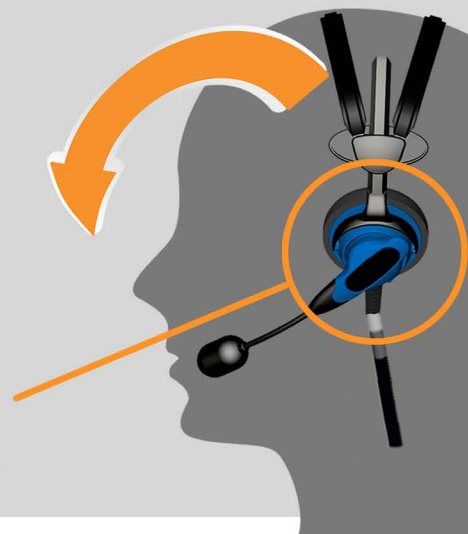
1 Indossare la cuffia

Regolare la fascia
in una posizione
comoda e sicura



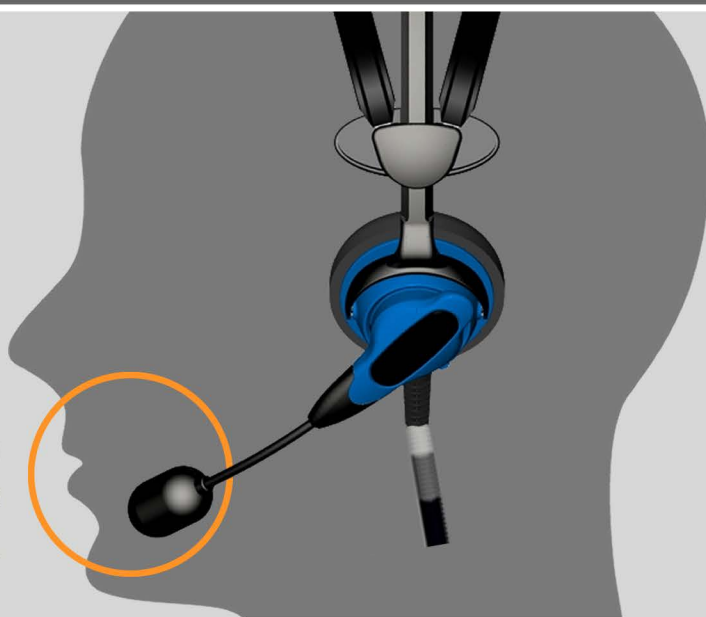
2 Ruotare l'asta

Utilizzare la
leva di
rotazione
sull'auricolare



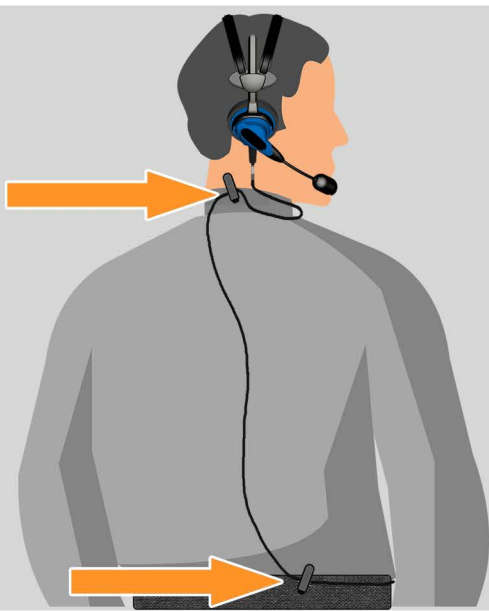
3 Posizionare il microfono

a 2 cm (1")
dall'angolo
della bocca

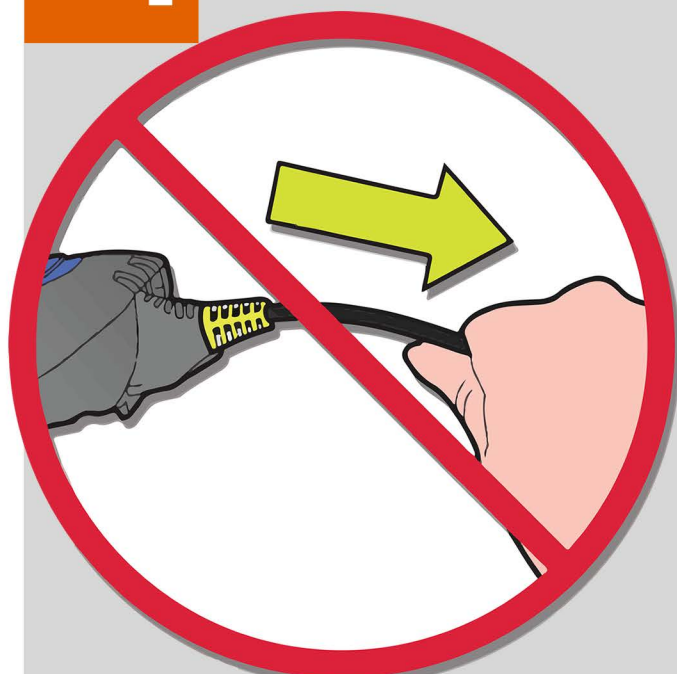


4 Fissare le clip del cavo

Fissare su colletto
e cintura per
impedire che
si impigli



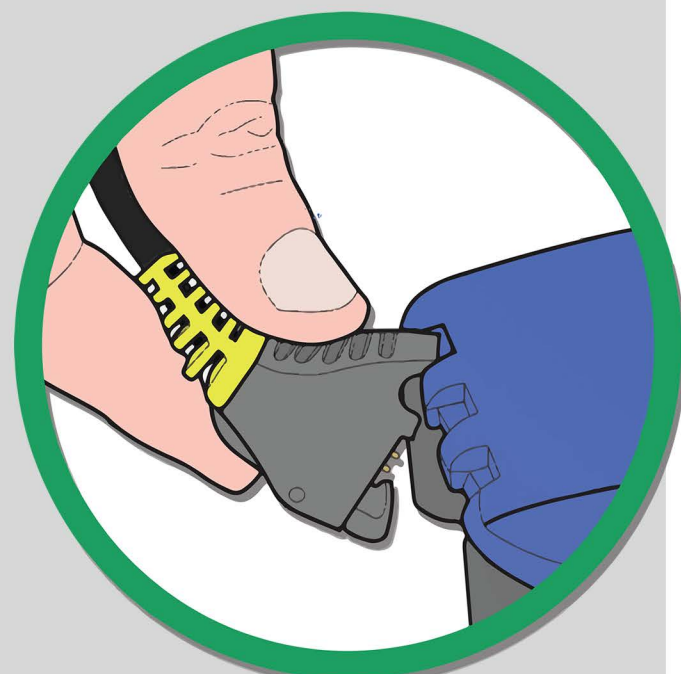
Rimuovere correttamente il cavo della cuffia



Non tirare il cavo



Non torcere il connettore



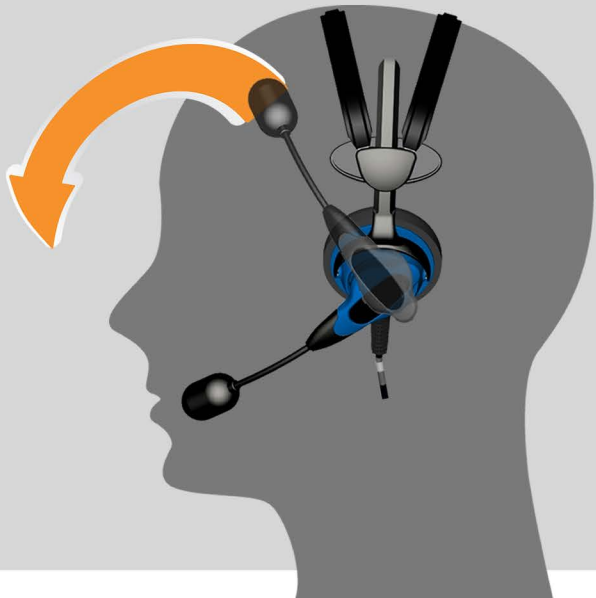
Afferrare il connettore e
premere la leva di rilascio

SUGGERIMENTO

Vocollect consiglia di sostituire la copertura del microfono ogni 90 giorni.

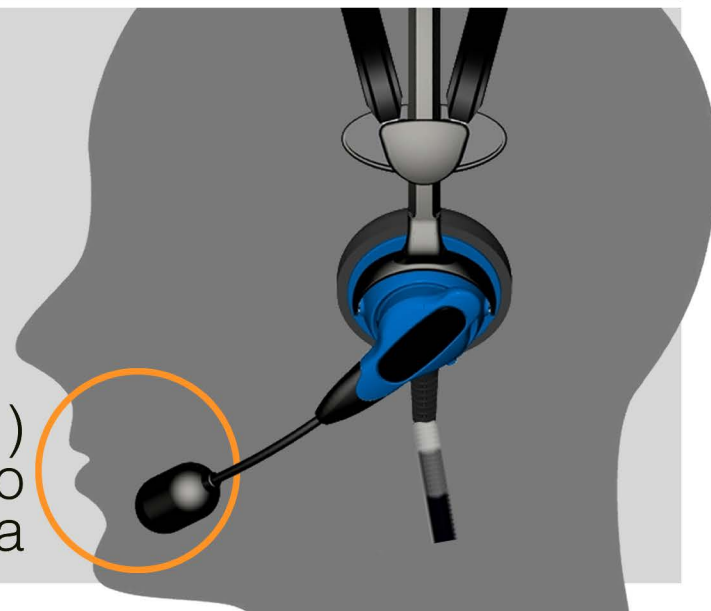
INIZIO TURNO – Cuffie con cavo

7 Indossare la cuffia

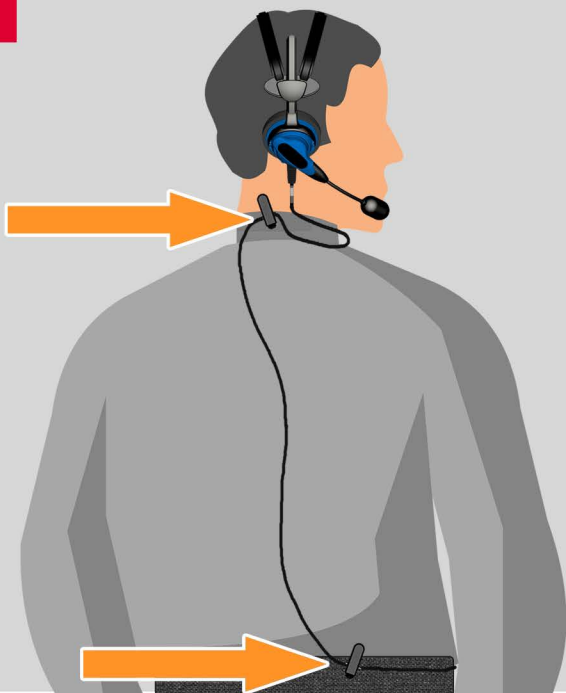


8 Posizionare il microfono

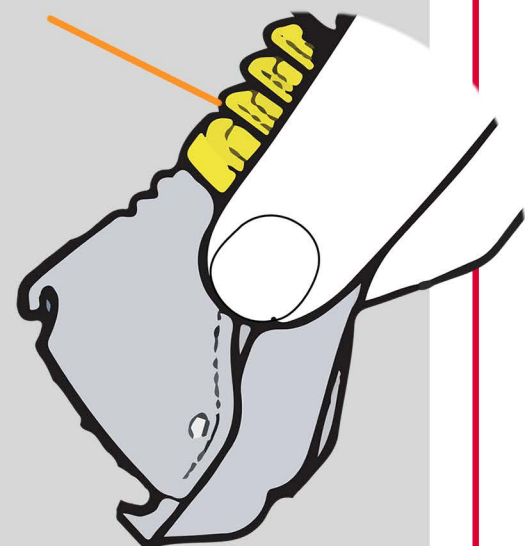
a 2 cm (1")
dall'angolo
della bocca



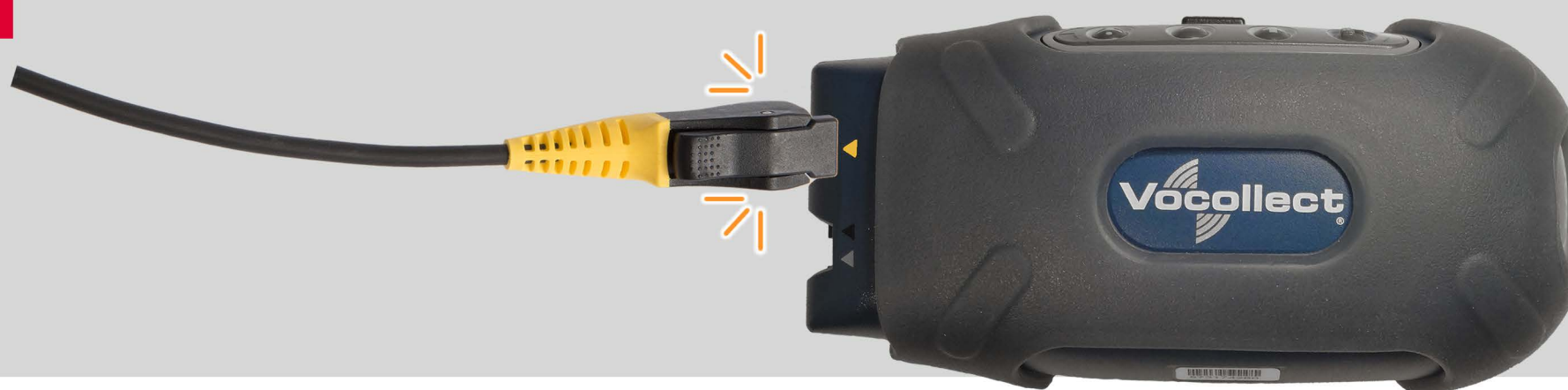
9 Fissare le clip del cavo



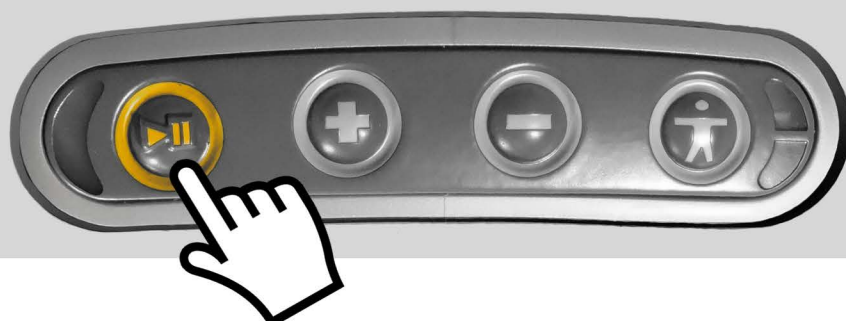
10 Associare correttamente i colori della porta



11 Inclinare il connettore verso il dispositivo fino allo scatto



12 Accendere il dispositivo

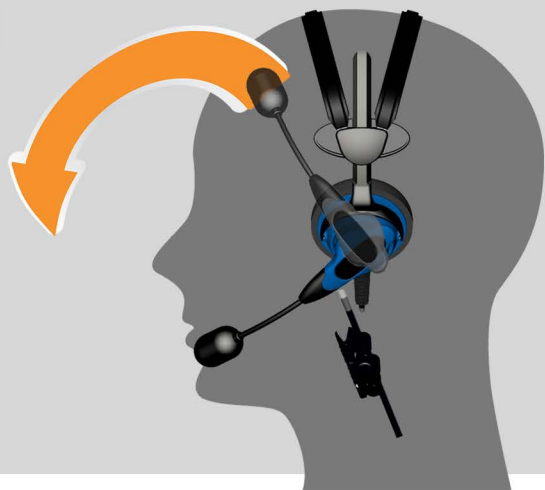


INIZIO TURNO - Cuffie con cavo

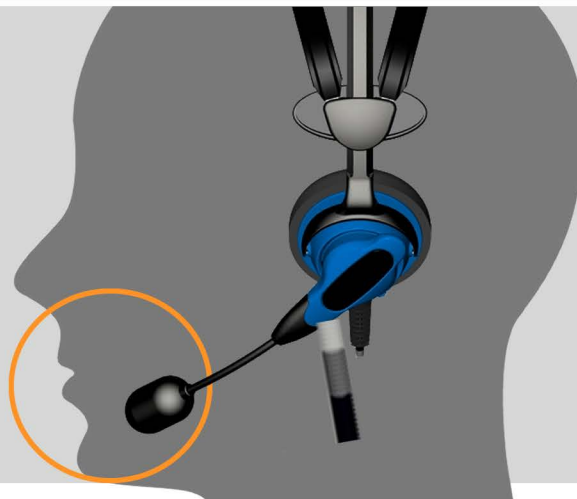
6 Selezionare il dispositivo



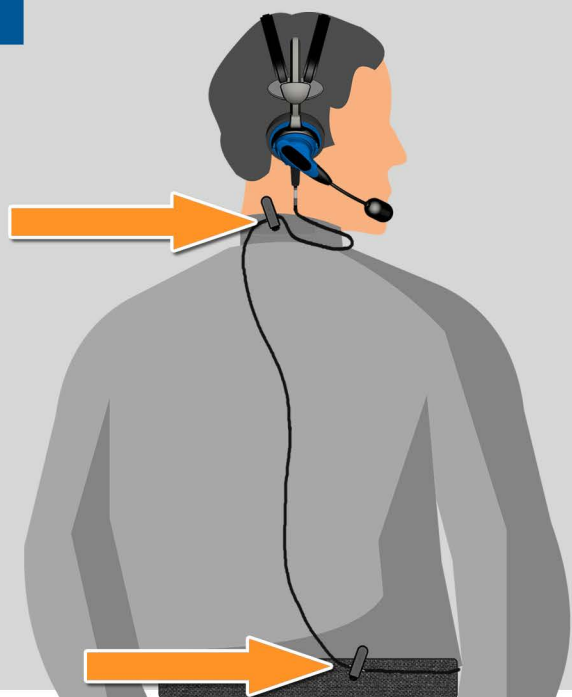
7 Indossare la cuffia e posizionare il microfono



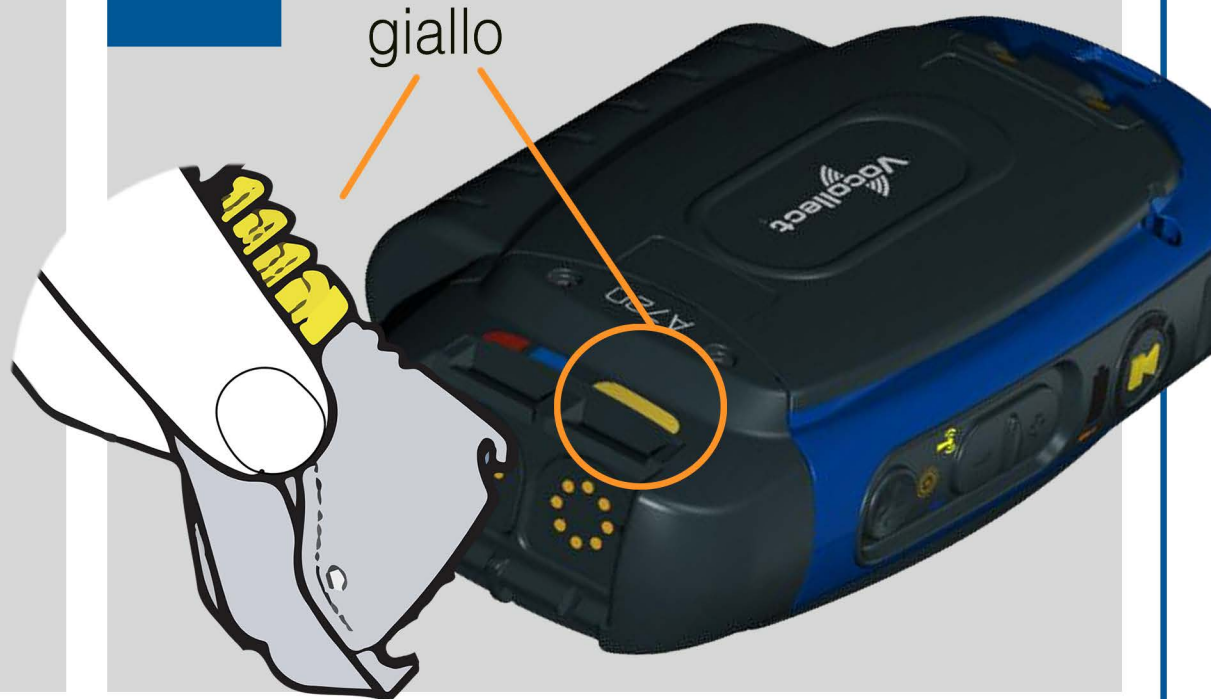
a 2 cm (1")
dall'angolo
della bocca



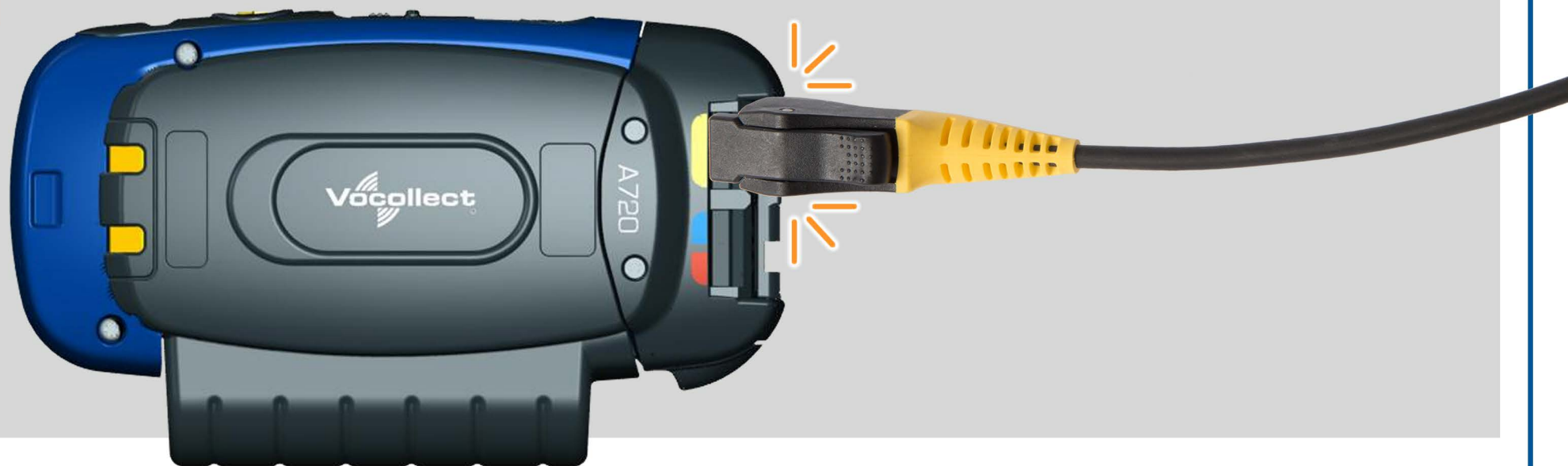
8 Fissare le clip del cavo



9 Associare correttamente i colori della porta



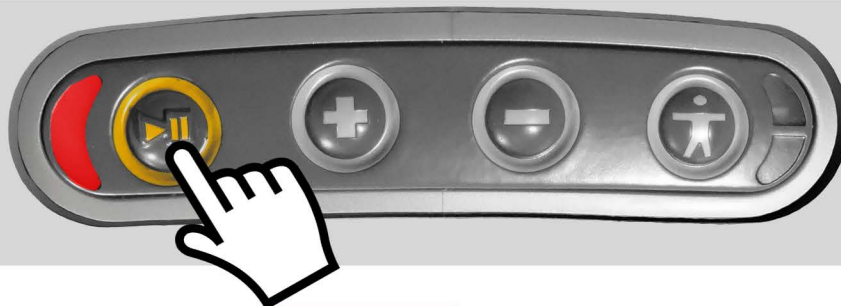
10 Inclinare il connettore verso il dispositivo fino a quando scatta



FINE TURNO – Cuffie con cavo

1 Spegnere il dispositivo

Tenere premuto Play/Pause fino a quando il LED diventa rosso



2 Rimuovere il connettore

Afferrare il connettore, allontanare la parte inferiore del connettore dal dispositivo inclinandola e sollevare



3 Estrarre il dispositivo

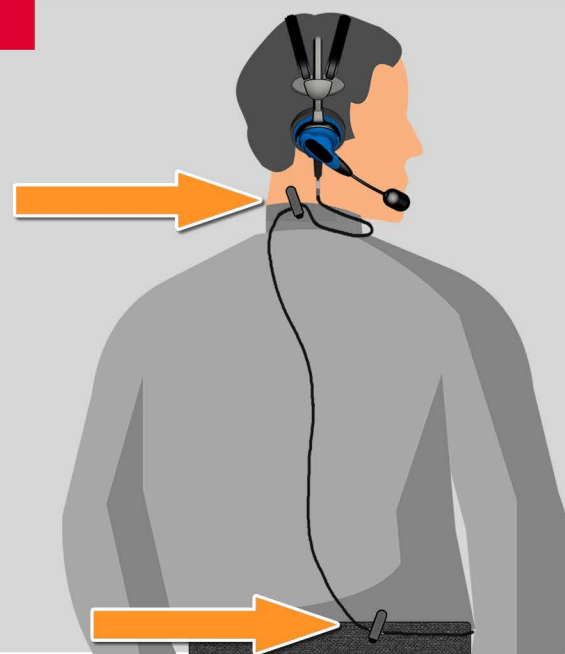


4 Inserire nell'alloggiamento

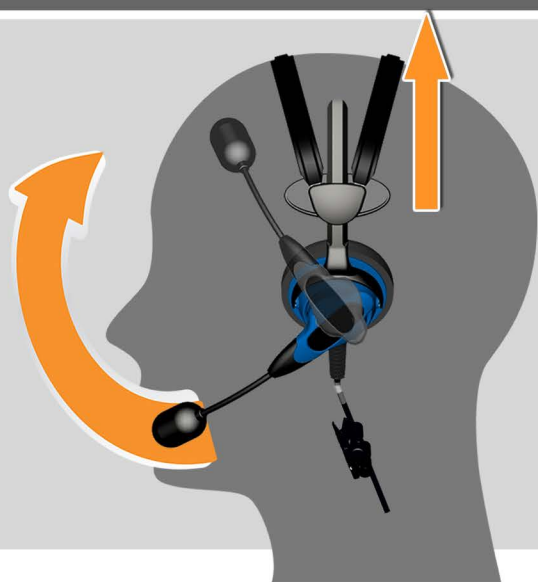
Inserire il dispositivo con il logo Vocollect rivolto verso di sé e il tasto Play/Pause in alto



5 Staccare le clip del cavo



6 Rimuovere la cuffia



7 Rimuovere la cintura

Aprire la fibbia



FINE TURNO – Cuffie con cavo

1 Spegnere il dispositivo



Tenere premuto Play/Pause fino a quando il LED rosso ruota

2 Rimuovere il connettore

Afferrare il connettore, allontanare la parte inferiore del connettore dal dispositivo inclinandola e sollevare



3 Estrarre dalla fondina



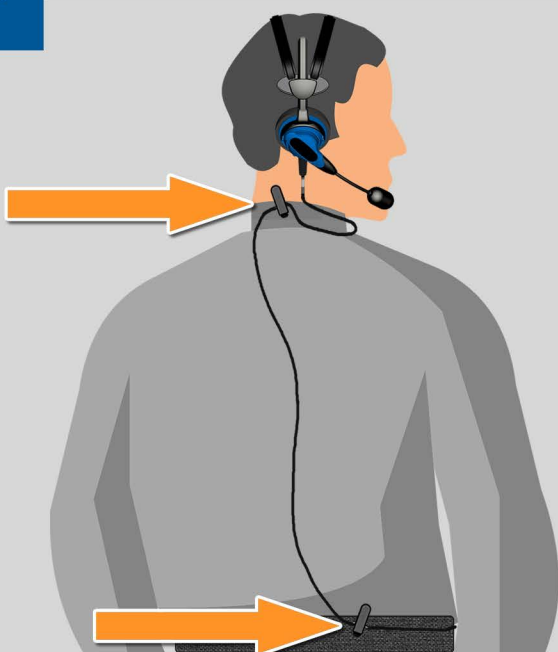
Aprire il Velcro® ed estrarre il dispositivo

4 Inserire nell'alloggiamento

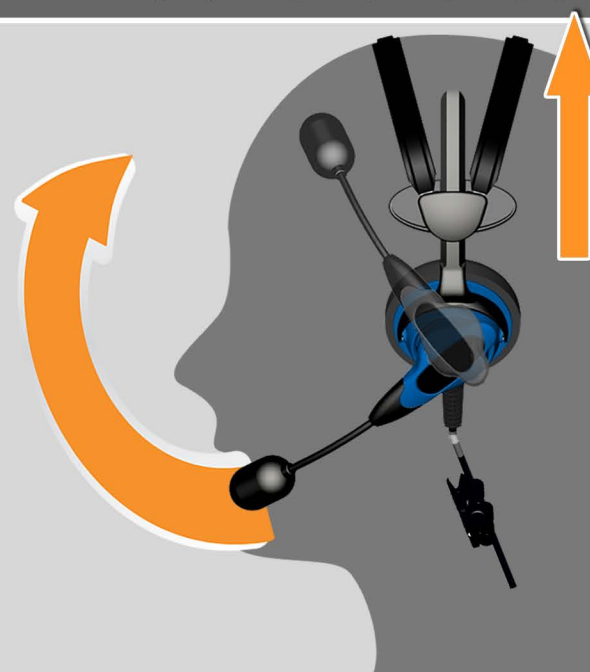
Inserire il dispositivo con i tasti rivolti verso l'esterno e il tasto Operatore in alto



5 Staccare le clip del cavo

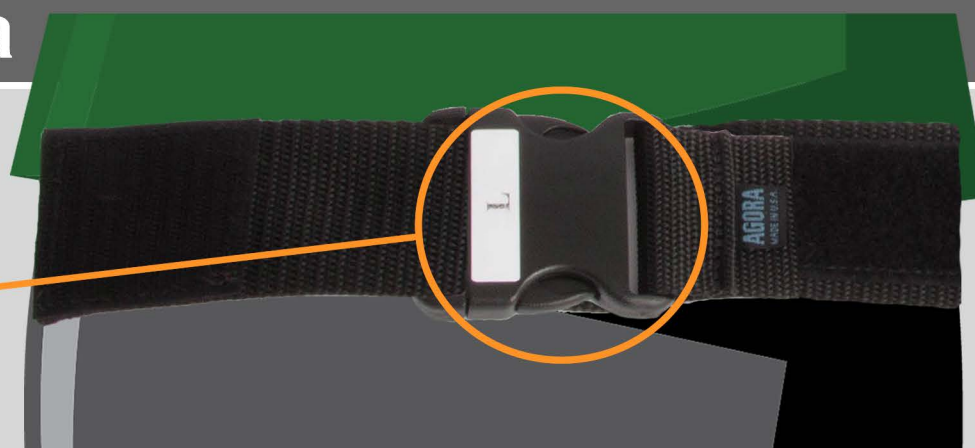


6 Rimuovere la cuffia

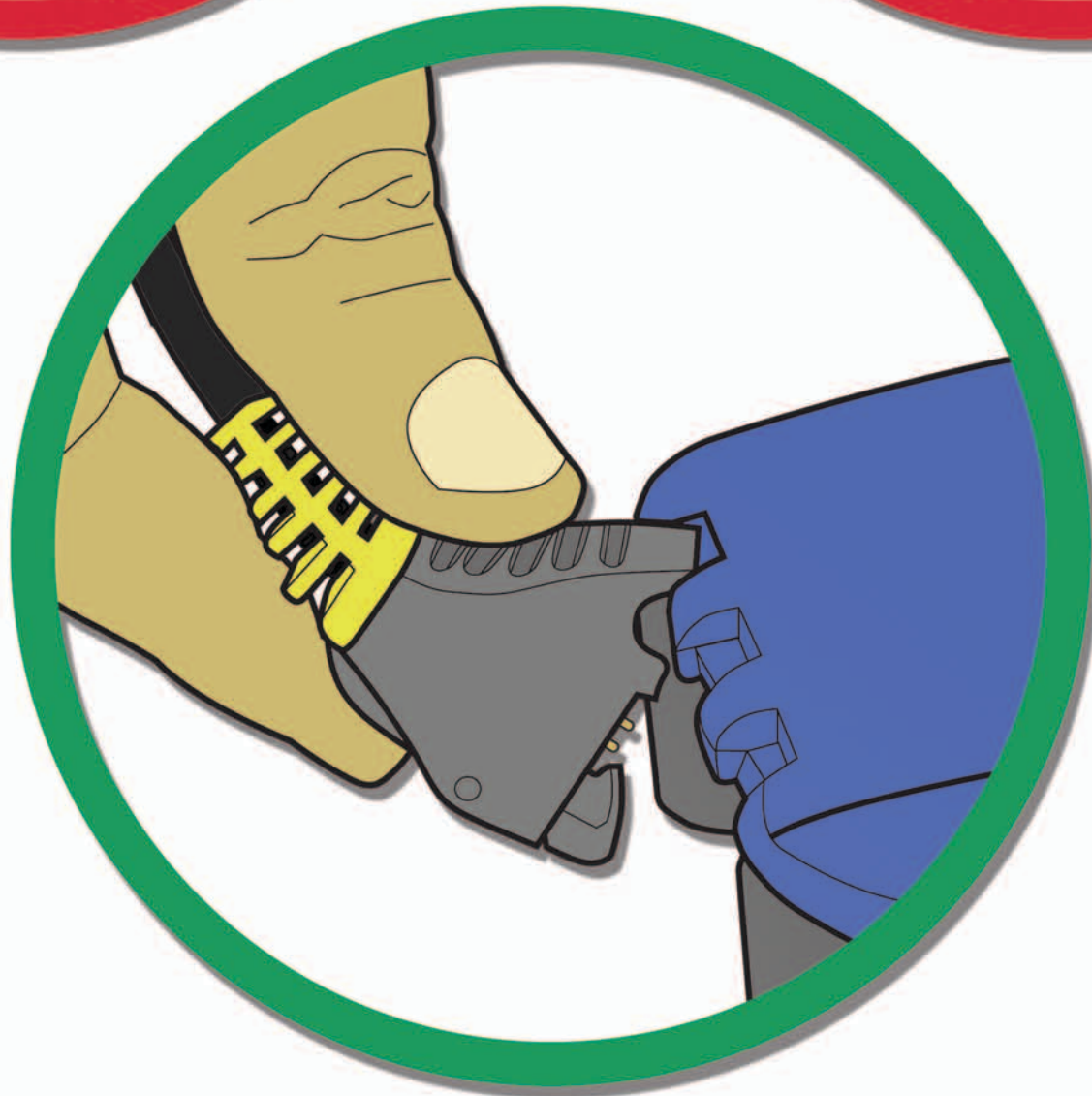
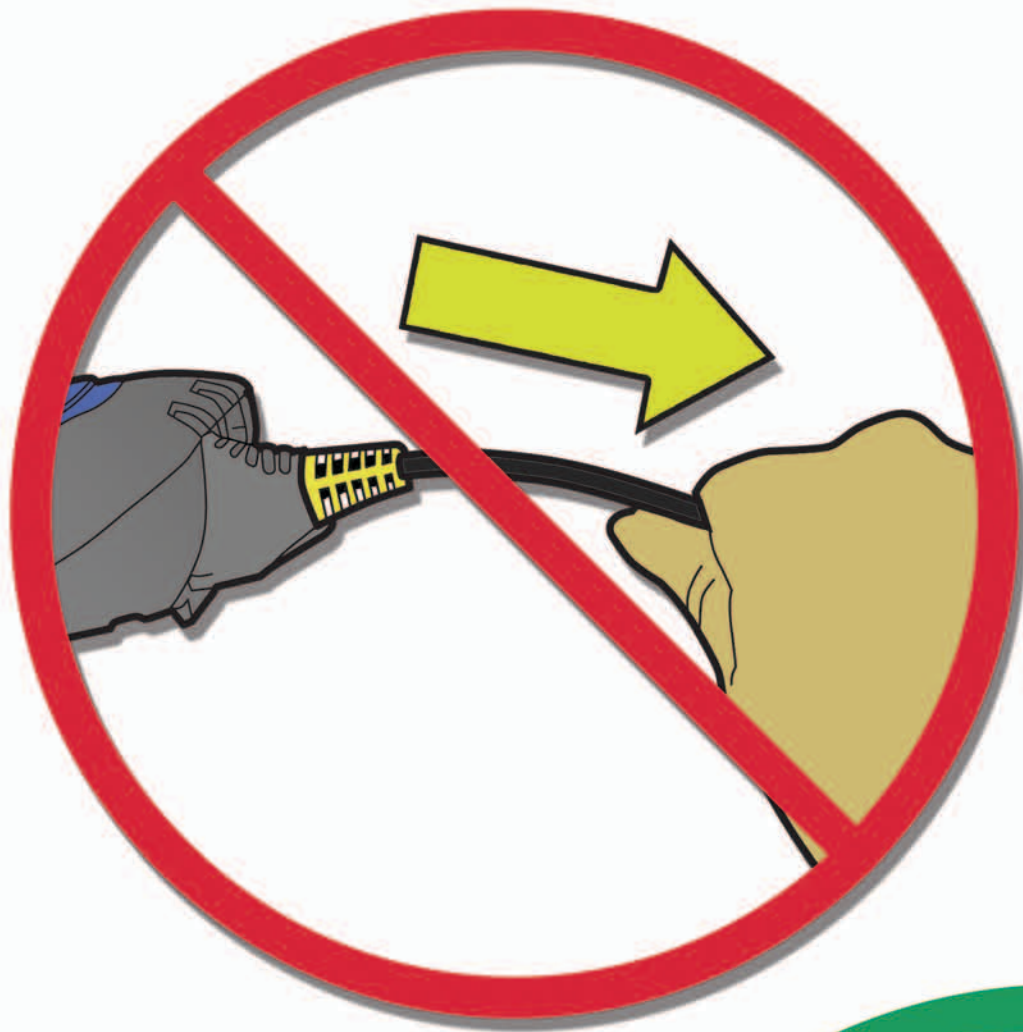


7 Rimuovere la cintura

Aprire la fibbia



Avvertenza: non tirare il cavo né piegare il connettore al momento della rimozione dal dispositivo. In caso contrario, il cavo e il connettore potrebbero danneggiarsi e annullare la garanzia del dispositivo.

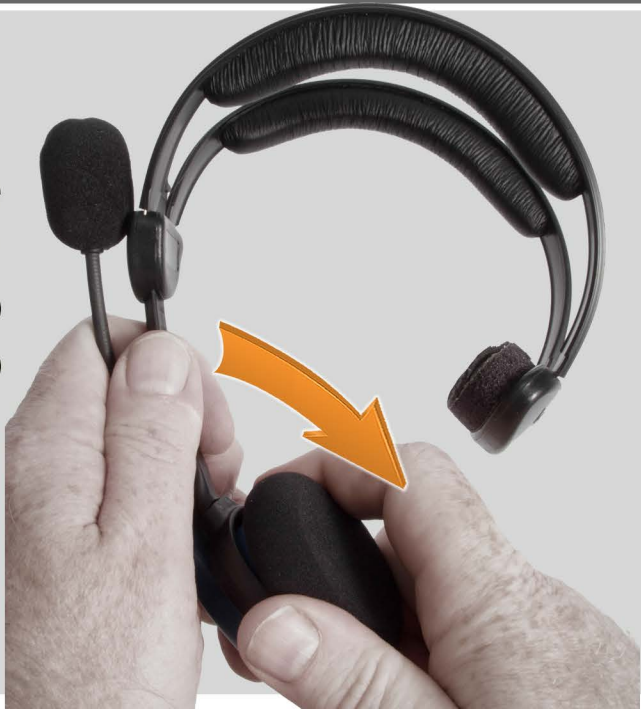


Cuffie per riconoscimento vocale Vocollect® - con cavo

CAMBIO DELLA PROTEZIONE DELL'AURICOLARE

1 Ruotare la protezione

Ruotare l'insieme in senso antiorario



2 Rimuovere la protezione

Estrarre l'insieme di protezione



3 Rimuovere la spugna



4 Montare la nuova spugna

Con la parte scanalata verso l'esterno, montare la nuova spugna sul disco



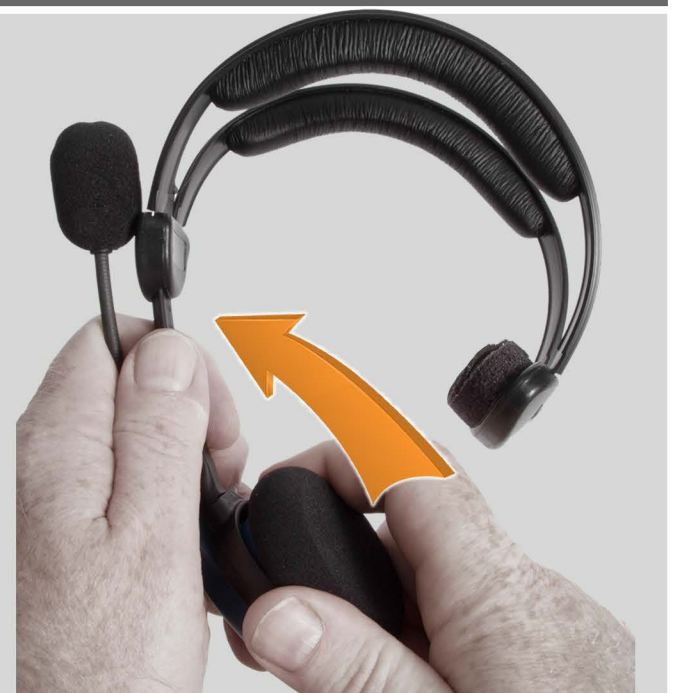
5 Allineare le chiavi

Allineare le chiavi e premere



6 Rimontare la protezione

Ruotare l'insieme in senso orario



SUGGERIMENTO

Vocollect consiglia di pulire e disinfettare la plastica della cuffia con un panno imbevuto di alcol e di sostituire la protezione del microfono ogni 90 giorni.