

IMPOSTAZIONE DELLE FUNZIONALITA'

1 Accedere al menu

Premere il tasto Operatore



L'operatore corrente è _____.
Selezionare la voce di menu.

2 Premere i tasti + o - fino alla voce di menu desiderata



Cambia tono

Cambia velocità

Cambia voce

Cambia attività

Cambia operatore

3 Premere il tasto Operatore per selezionare la voce di menu



4 Premere il tasto + o - per scegliere l'impostazione desiderata



5 Premere il tasto Operatore per confermare




SUGGERIMENTO

Per annullare, premere il tasto Play/Pause in qualsiasi momento.

INDICATORI DI STATO DEL DISPOSITIVO

Indicatore di stato del dispositivo - fuori dal caricatore



Indicatore di stato del dispositivo

segmento piccolo verde lampeggiante
inattivo

segmento piccolo verde fisso
acceso

segmento piccolo giallo lampeggiante
nessuna attività caricata

anello intero giallo & rotante
carica o avviamento in corso

anello intero rosso & rotante
software in caricamento o spegnimento

Indicatore di stato del dispositivo - nel caricatore

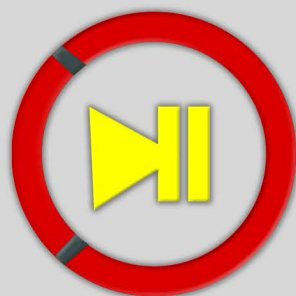
Indicatore di stato del dispositivo



carica completa

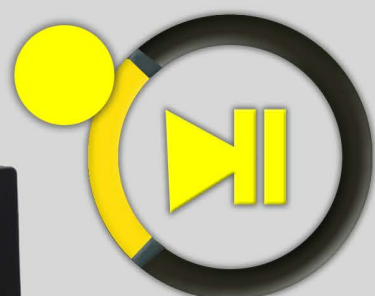


in carica



errore di carica

TouchConfig™



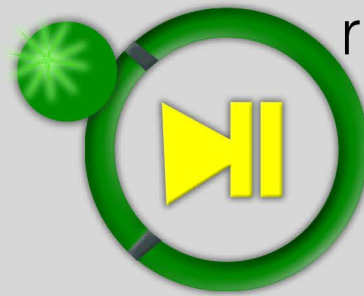
segmento piccolo giallo & fisso

modalità invio



segmento grande giallo & fisso

modalità ricezione



anello intero, lampeggiamento rapido
TouchConfig riuscito



INIZIO TURNO - Preparare la cintura

1 Aprire la cintura

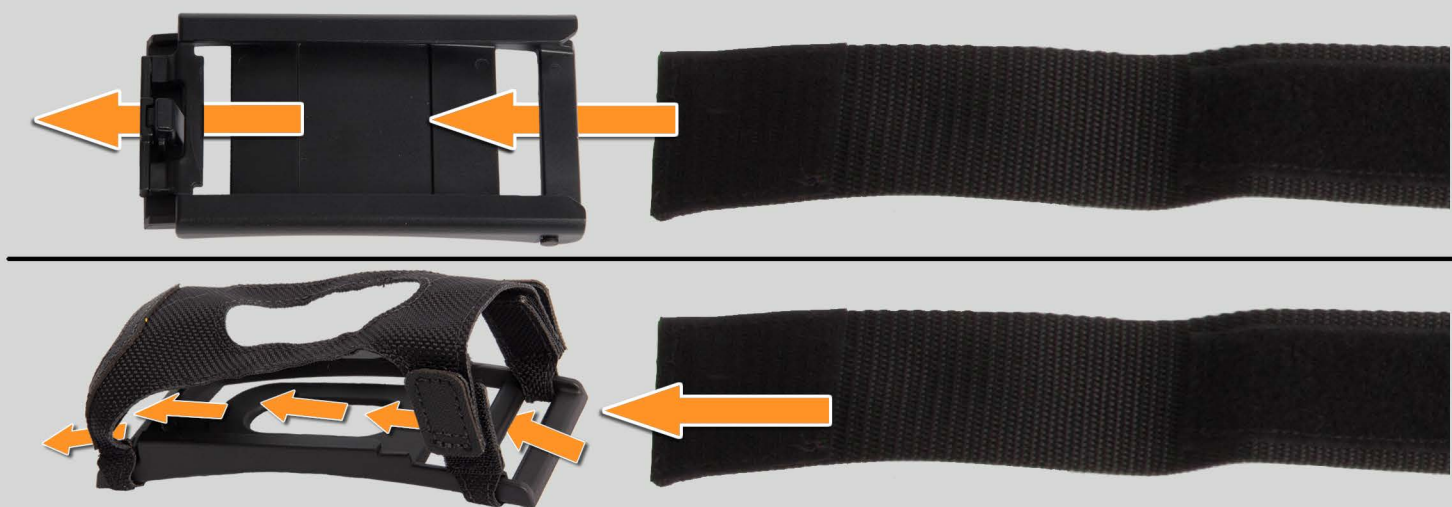


2 Fare scorrere la fondina nella cintura

Fondina
Talkman
A730

- 0 -

Fondina
Talkman
A710/A720



3 Chiudere la cintura

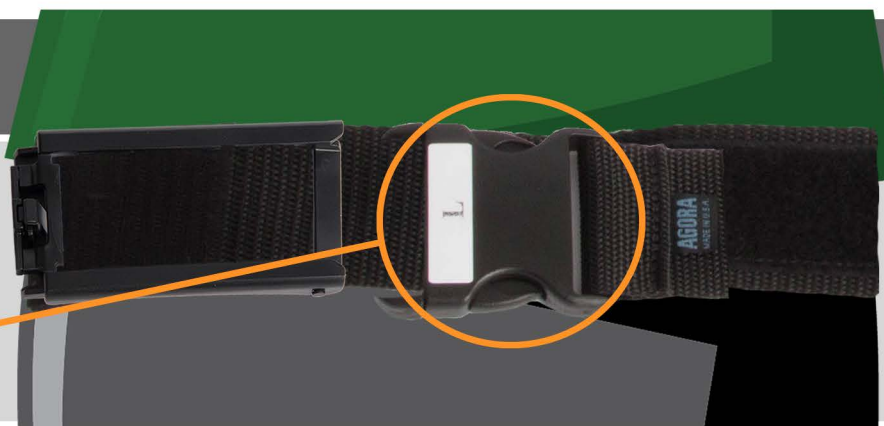
Far scorrere nuovamente la cintura
nella fibbia

... e chiudere
il Velcro



4 Indossare la cintura

Aprire la fibbia, avvolgere
la cintura intorno alla
vita e agganciare le
estremità della fibbia



5 Far scorrere il dispositivo nella fondina

Talkman A730
Allineare le guide di
scorrimento del
dispositivo alla
fondina e far scorrere
fino allo scatto



Talkman A710
o A720

- 0 -



Regolare il Velcro,
inserire il
dispositivo
e fissare
il Velcro

INIZIO TURNO - Cuffie wireless

per moduli elettronici personali

6 Selezionare il dispositivo



7 Accendere il dispositivo SRX2



8 Allineare il simbolo del modulo elettronico e del dispositivo accostandoli



9 Indossare la cuffia



10 Posizionare il microfono

a 2 cm (1")
dall'angolo
della bocca



INIZIO TURNO - Cuffie wireless

per moduli elettronici condivisi

6 Selezionare il dispositivo



7 Accendere il dispositivo SRX2



8 Allineare il simbolo della fascia della cuffia e del dispositivo accostandoli



9 Allineare il simbolo del modulo elettronico e del dispositivo accostandoli



10 Indossare la cuffia e posizionare il microfono

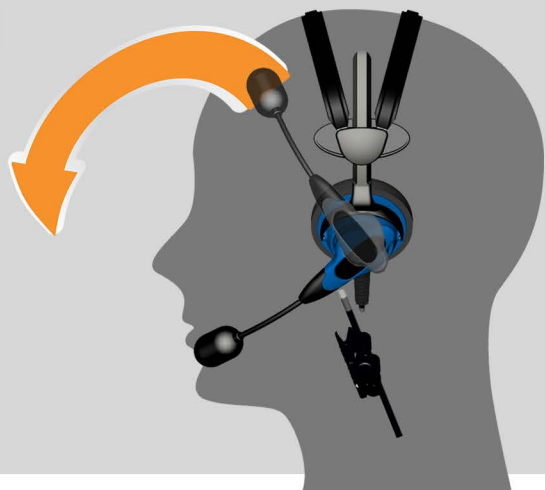


INIZIO TURNO - Cuffie con cavo

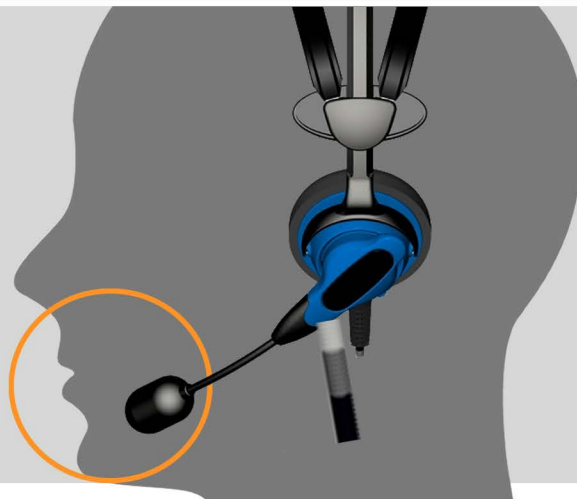
6 Selezionare il dispositivo



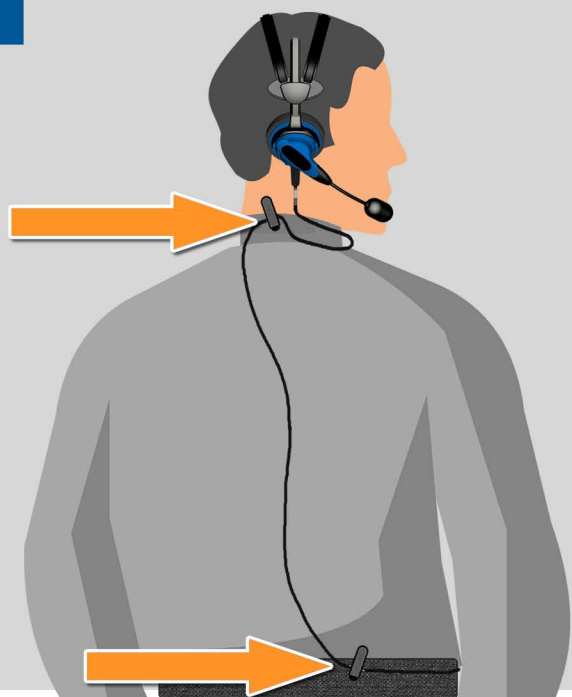
7 Indossare la cuffia e posizionare il microfono



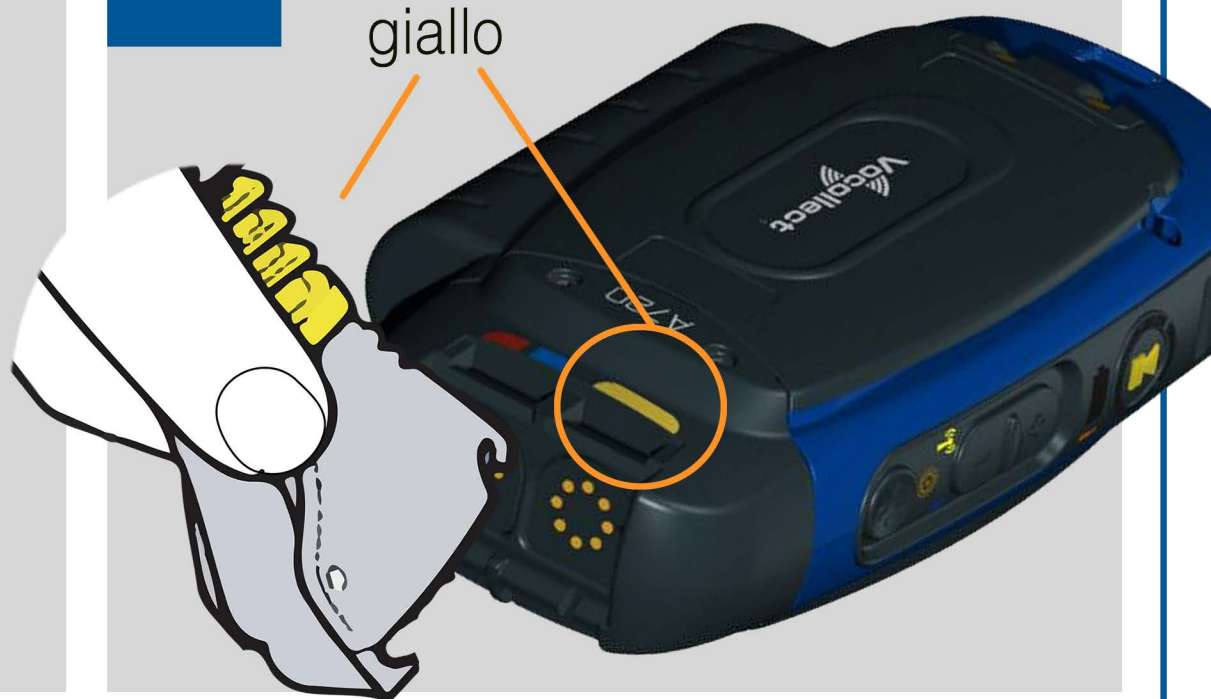
a 2 cm (1")
dall'angolo
della bocca



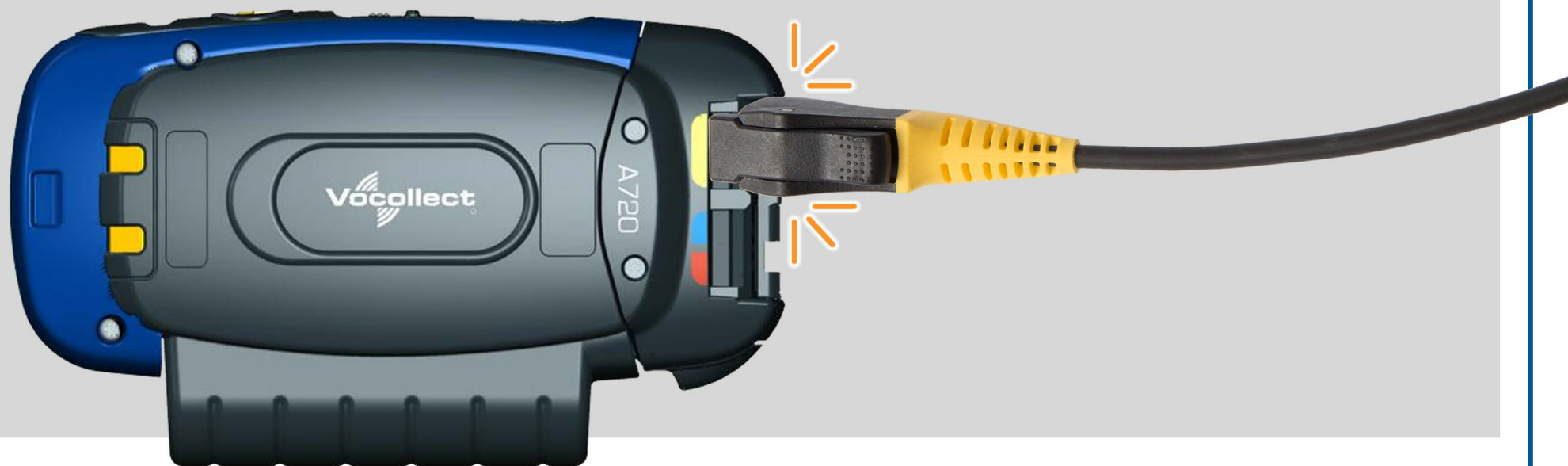
8 Fissare le clip del cavo



9 Associare correttamente i colori della porta



10 Inclinare il connettore verso il dispositivo fino a quando scatta



INIZIO TURNO – Accesso al sistema

11 Accendere il dispositivo



12 Premere il tasto Operatore

Confermare il nome operatore



13 Premere Play/Pause

Accendere il dispositivo



14 Effettuare una prova vocale

0, 1, 2
Pronto



15 Confermare disponibilità

Pronto



16 Pronunciare e confermare la password



Password?

Corretta?

Sì



Se necessario Cambiare operatore

Premere il tasto Operatore



Premere + o - fino a "Cambia operatore"



Premere il tasto Operatore



Premere + o - fino ad ascoltare il proprio nome



Premere il tasto Operatore



FINE TURNO – Cuffie con cavo

1 Spegnere il dispositivo



Tenere premuto Play/Pause fino a quando il LED rosso ruota

2 Rimuovere il connettore

Afferrare il connettore, allontanare la parte inferiore del connettore dal dispositivo inclinandola e sollevare



3 Estrarre dalla fondina



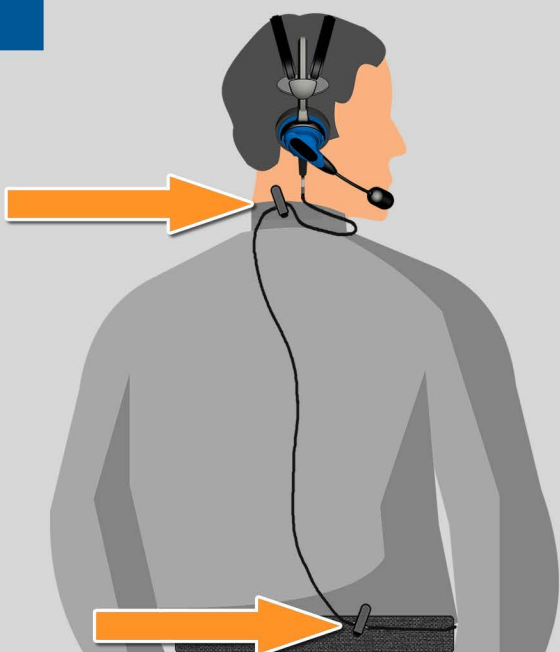
Aprire il Velcro® ed estrarre il dispositivo

4 Inserire nell'alloggiamento

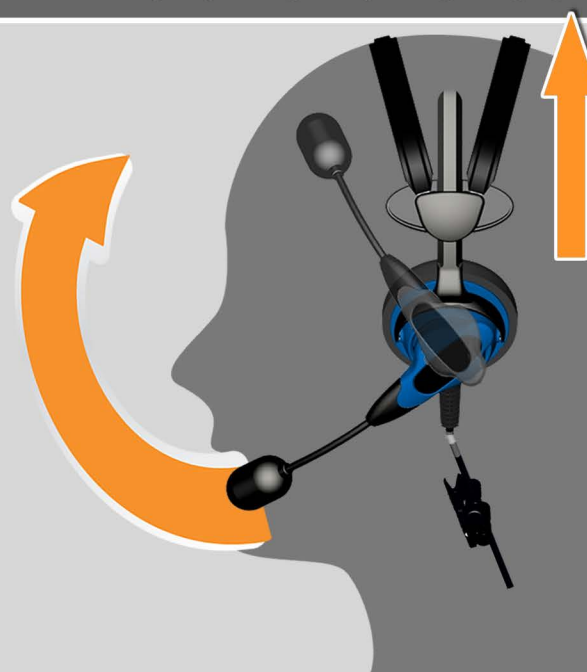
Inserire il dispositivo con i tasti rivolti verso l'esterno e il tasto Operatore in alto



5 Staccare le clip del cavo

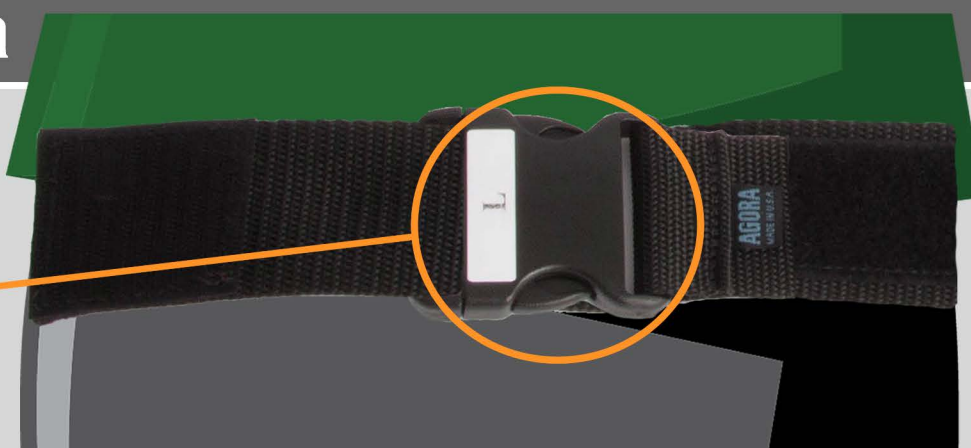


6 Rimuovere la cuffia



7 Rimuovere la cintura

Aprire la fibbia



FINE TURNO – Cuffie wireless

1 Spegnere il dispositivo

Tenere premuto Play/Pause fino a quando il LED rosso ruota



2 Estrarre il dispositivo dalla fondina

Talkman A730

Allontanare il dispositivo, facendolo scorrere lungo il supporto



- OPPURE -

Talkman A710 o A720

Aprire il Velcro® ed estrarre il dispositivo



3 Inserire nell'alloggiamento

Inserire il dispositivo con i tasti rivolti verso l'esterno e il tasto Operatore in alto



4 Spegnere la cuffia



5 Rimuovere la batteria

Premere i tasti di rilascio della batteria



6 Inserire nel caricatore



7 Rimuovere la cintura

Aprire la fibbia





SOSTITUZIONE DELLA BATTERIA

1

Far scorrere il pulsante di rilascio della batteria allontanandolo dalla batteria



2

Estrarre la batteria



3

Inserire in un alloggiamento vuoto



4

Prelevare la batteria carica



verde = completamente carica

5

Inserire prima l'estremità con i pin

Spingere fino allo scatto

