

SR-20 és SR-21 Talkman fejhallgatók

A fülpárnák cseréje



1 Forgassa el a mikrofontartót.

Forgassa el a mikrofon karját úgy, hogy egy vonalba kerüljön a fejhallgató keretével.



2 Fogja meg a headsetet.

Fogja egyik kezébe a headsetet a keretnél fogva. A másik kezével fordítsa el ütközésig a fülhallgatót az óramutató járásával ellentétes irányban.



3 Távolítsa el a fülhallgatót.

Húzza ki egyenesen a headsetből a fülhallgatót.



4 Vegye le a használt burkolatot.



5 Helyezze fel az új fülpárnát.

A fekete gyűrű alakú tömítéssel kifelé helyezzen új fülpárnát a fülpárna-rögzítő lemez fölé.



Figyelem!

Ha a fülpárna-rögzítő lemezen nincs fekete gyűrű alakú tömítés, az hatással lehet a működésre. Ekkor egy tartalék rögzítőlemezt kell beszerezni, mely külön tartalékcsomagban kapható.



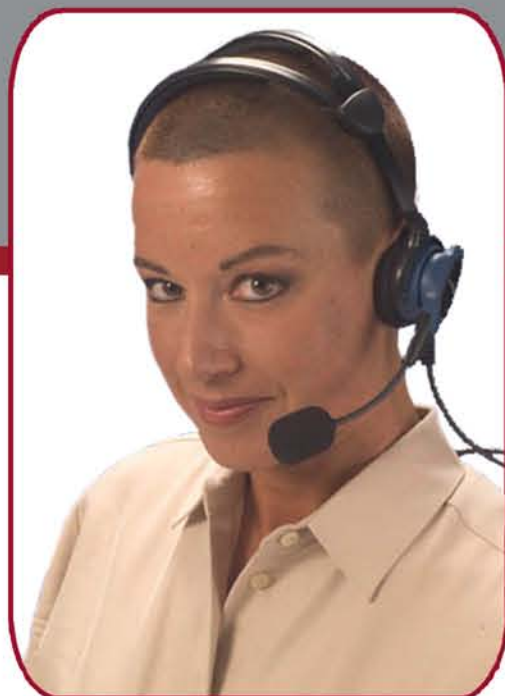
6 Helyezze vissza a fülhallgatót.

Illessze a fülhallgató csatlakozóját a headsethez, és fordítsa ütközésig az óramutató járásával megegyező irányban.



SR-20 és SR-21 Talkman fejhallgatók

A fejhallgató viselése



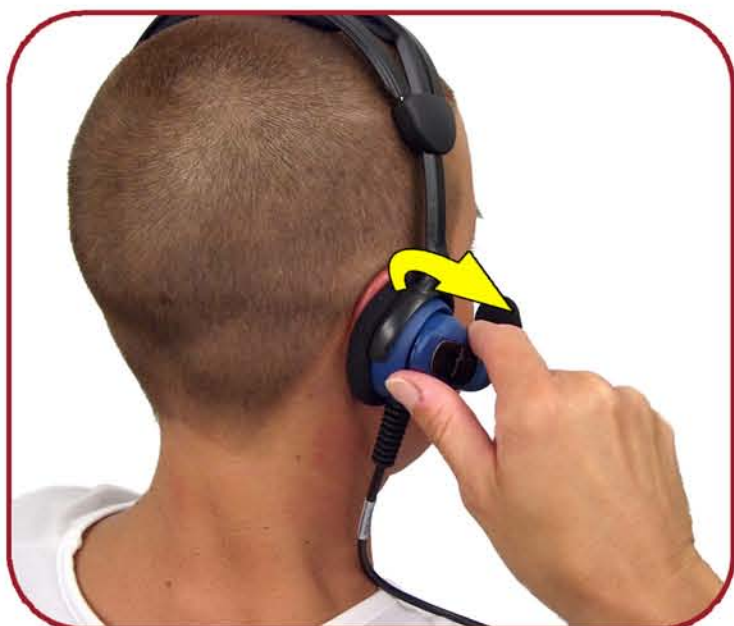
1 Vegye fel a fejhallgatót.

Vegye fel a fejhallgatót, és állítsa a fülpárnát és a fejszalagot egy kényelmes és jól rögzített helyzetbe.



2 Forgassa el a mikrofontartót.

Forgassa a mikrofont a kívánt pozícióba a kagylón lévő forgatókar segítségével. A kar egy vájatba ugrik, amikor a megfelelő helyzetbe kerül.



3 Állítsa be a mikrofont.

Állítsa be a rugalmas kart úgy, hogy a mikrofon a szájszegleténél legyen. Ha a mikrofon pozícionálása helyes, a mikrofonon látható szimbólum a szájával szemben van.

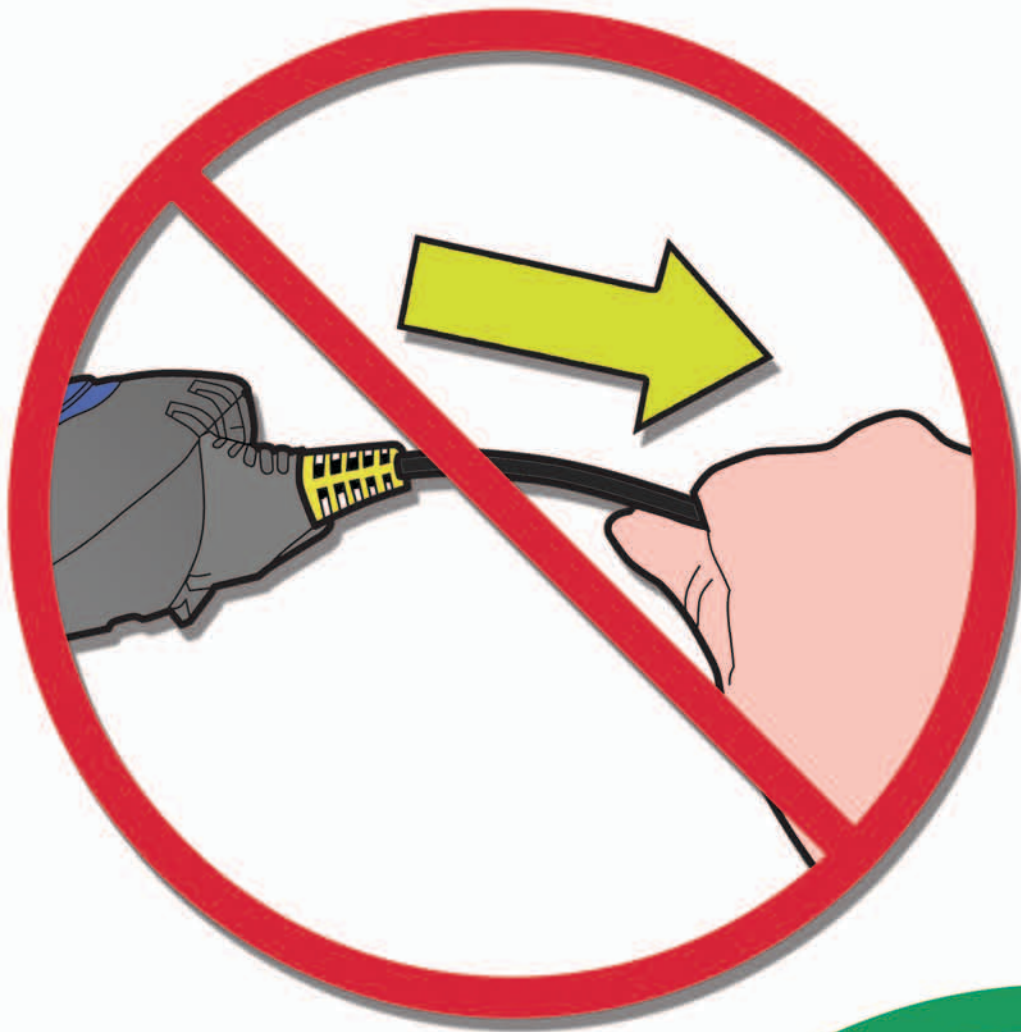


4 Csíptesse a kábeleket a ruházatra.

A fejhallgatót vezetékét csíptesse a gallérra, engedje le a vezetéket a hátán, és rögzítse a ruházatára olyan helyen, ahol nem akadhat bele semmibe.

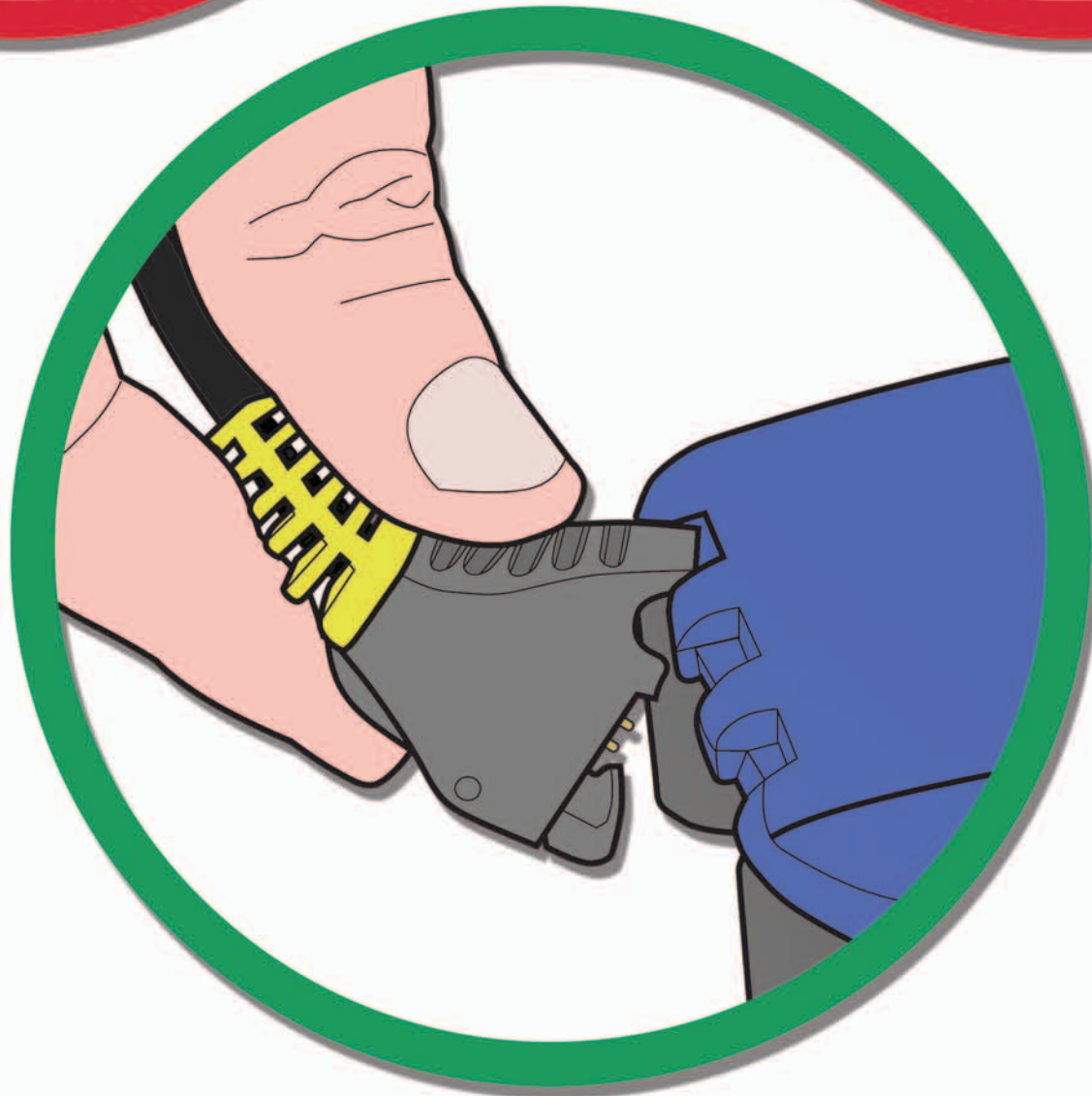


Figyelem! A kábel készülékből való kihúzásakor ne húzza magát a kábelt és ne csavarja meg a csatlakozódugót! Ellenkező esetben megsérülhet a kábel és a csatlakozódugó, és érvénytelenné válhat a készülék jótállása.



Fogja meg a csatlakozót - ne a kábelt -, és nyomja meg a kioldókart.

Billentse a csatlakozó alját a termináltól kifelé.



Emelje fel a csatlakozót, és vegye ki a terminálból.