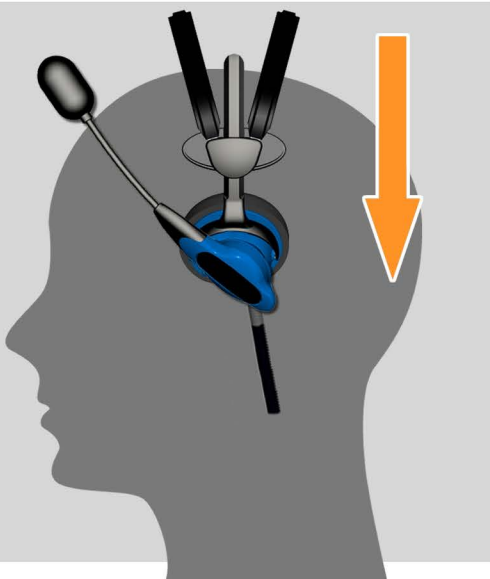


PORT D'UN CASQUE FILAIRE

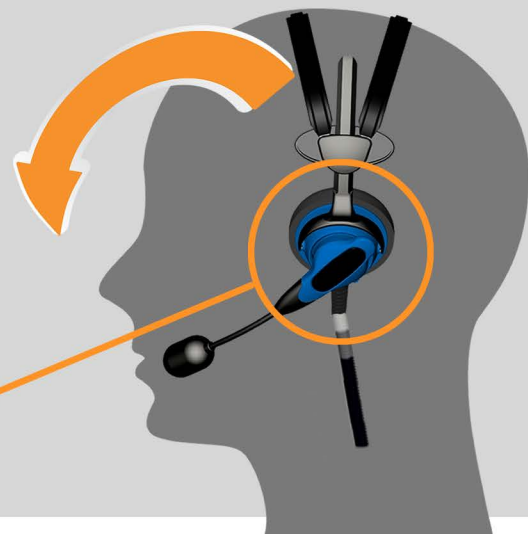
1 Mettez le casque

Ajustez le serre-tête de manière à garantir une position confortable et sécurisée



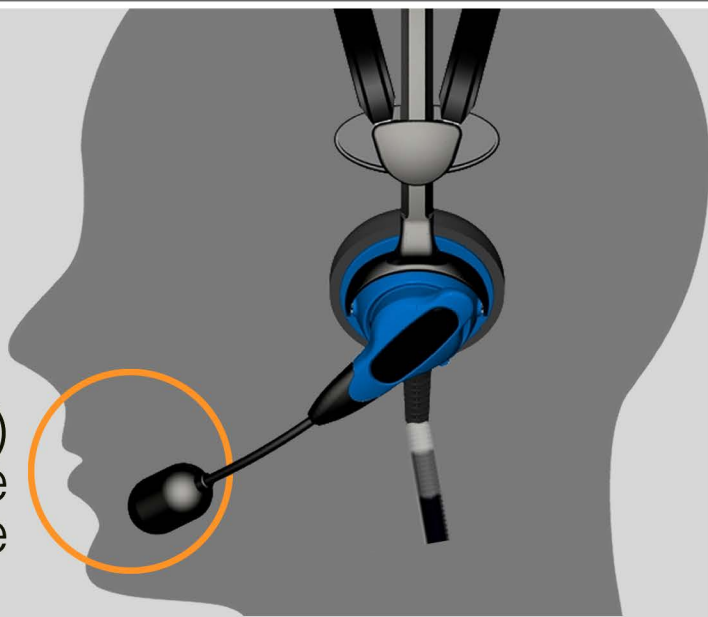
2 Faites pivoter le micro

Utilisez le levier rotatif au niveau de l'écouteur



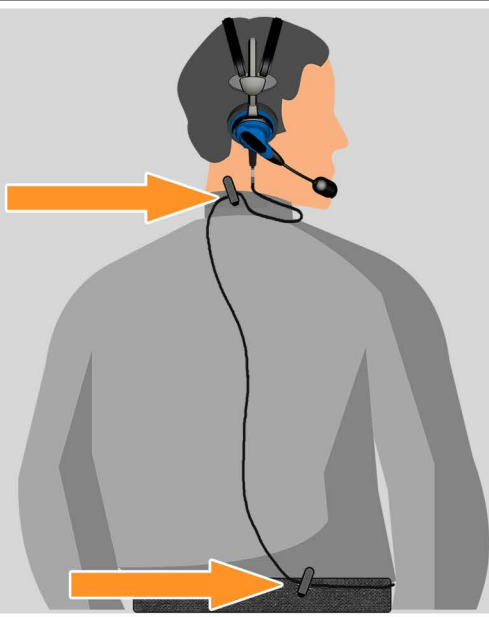
3 Positionnez le microphone

1" (2 cm) du coin de la bouche

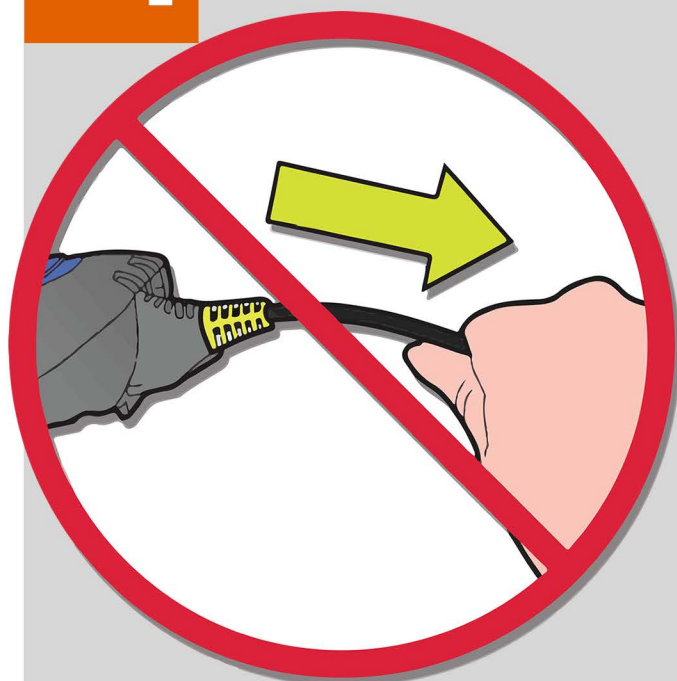


4 Fixez les clips du fil

Fixez les clips au niveau du col et de la ceinture pour éviter de vous accrocher



Assurez-vous de retirer le fil du casque correctement



Ne tirez pas sur le fil



Ne tordez pas le connecteur



Saisissez le connecteur et appuyez sur le levier de libération

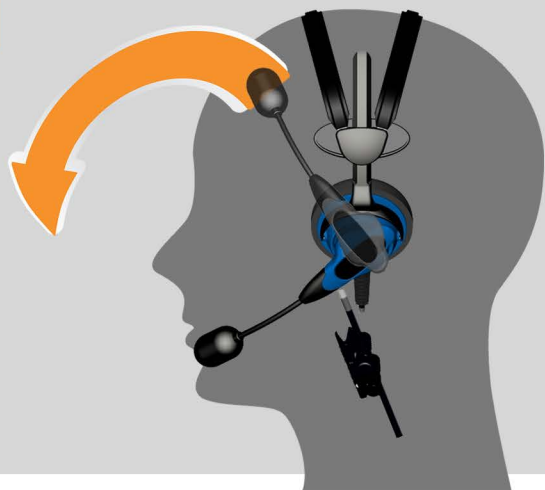
ASTUCE Vocollect recommande de remplacer la mousse tous les 90 jours.

DÉMARRAGE D'UNE SESSION - Casque filaire

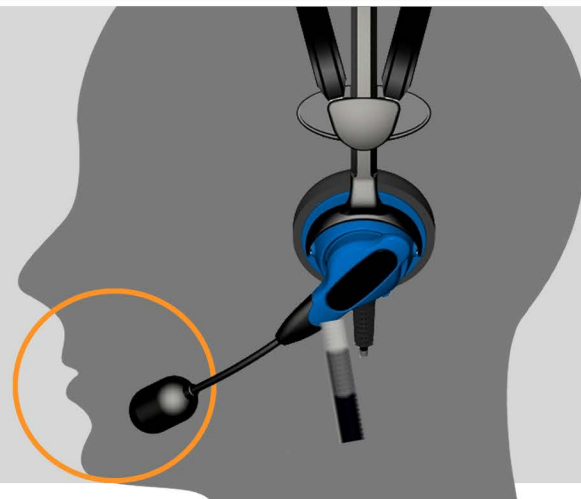
6 Sélectionnez un appareil



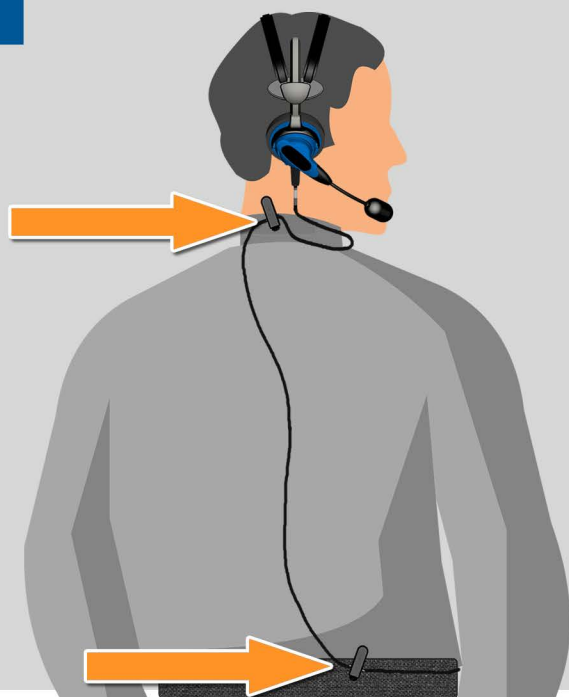
7 Mettez le casque et positionnez le microphone



1" (2 cm)
du coin de la
bouche

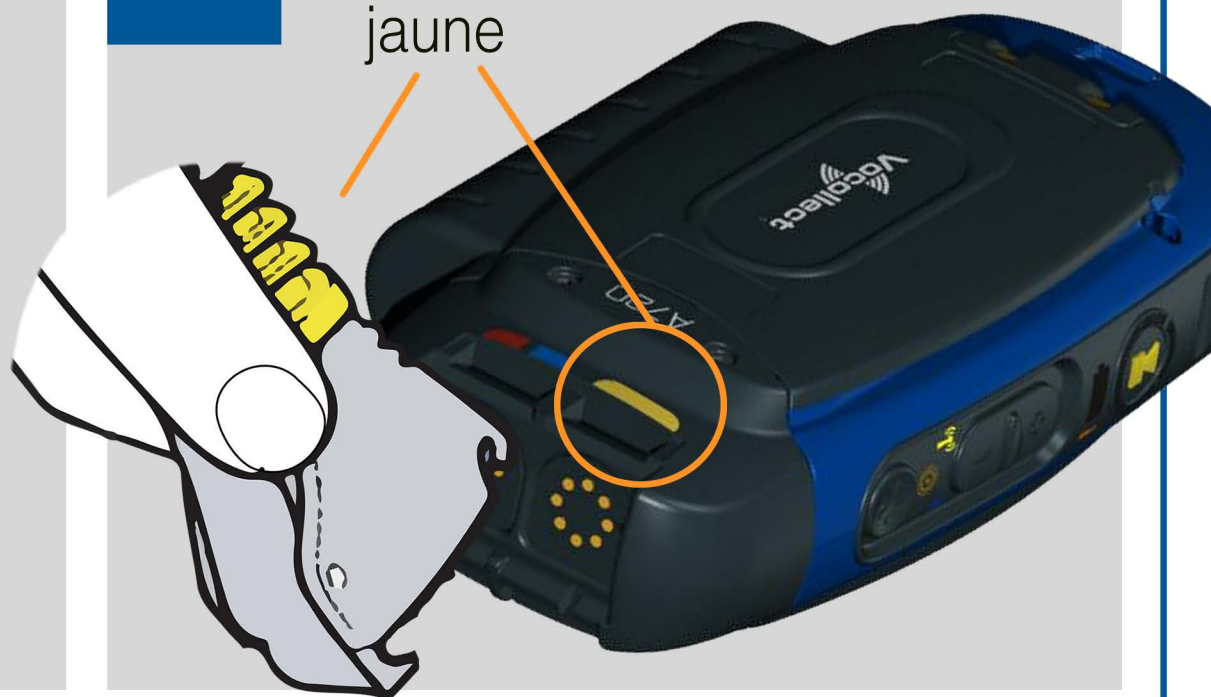


8 Fixez les clips du fil

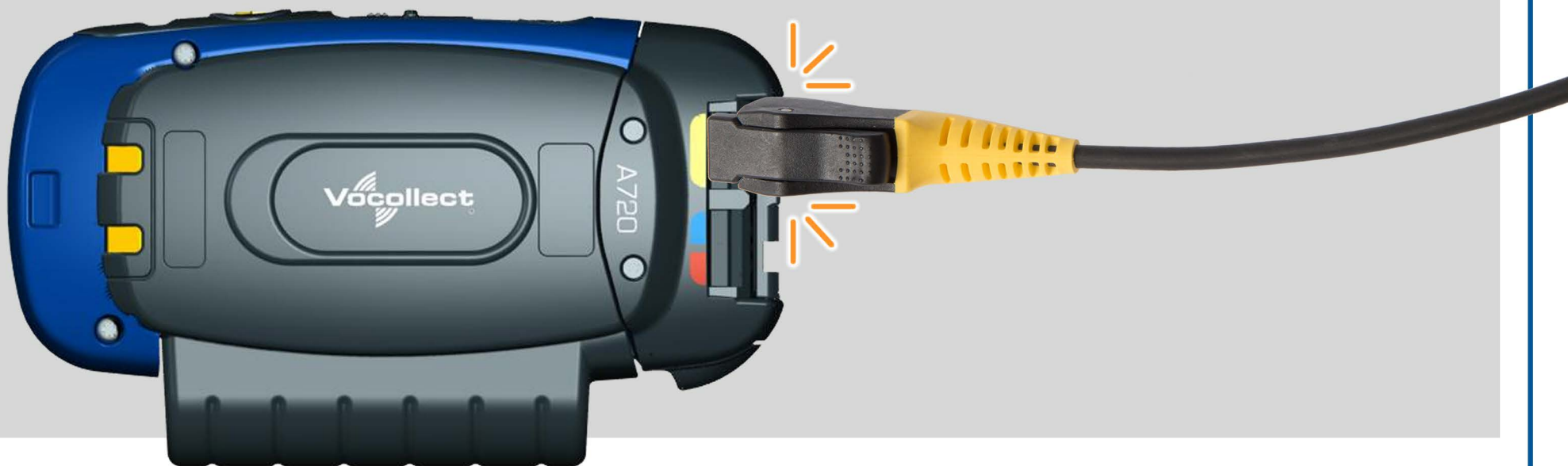


9 Faites correspondre les couleurs des ports

jaune

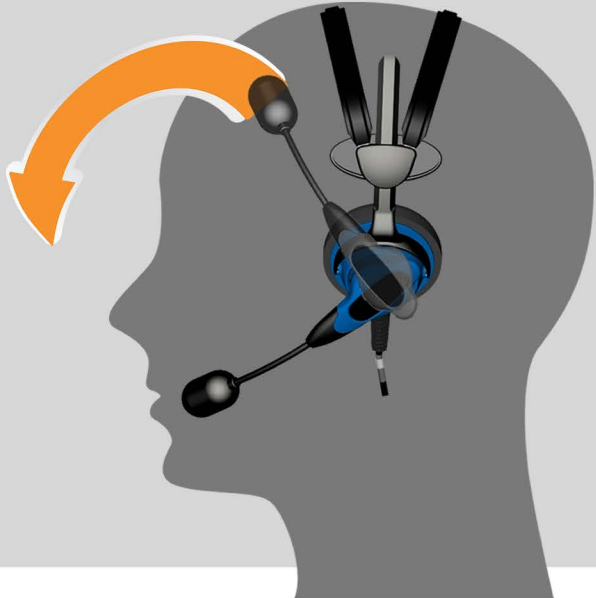


10 Basculez le connecteur vers l'appareil jusqu'au clic audible



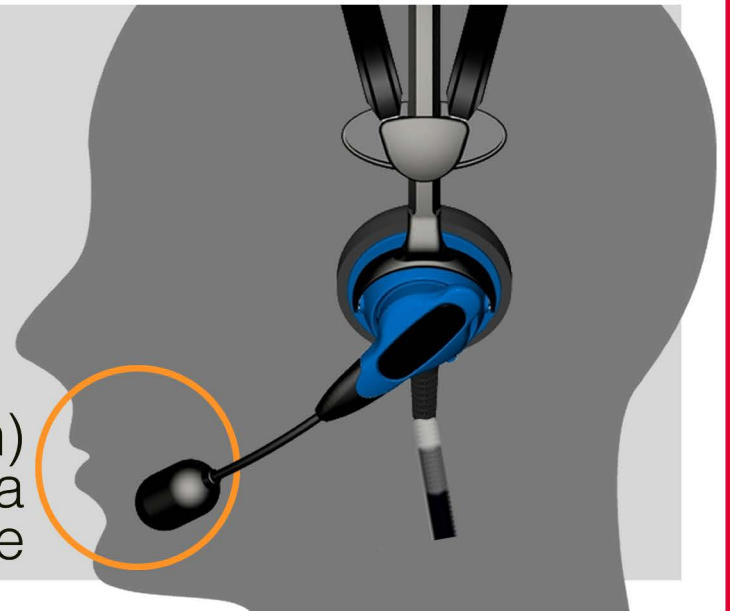
DÉMARRAGE D'UNE SESSION – Casque filaire

7 Mettez le casque

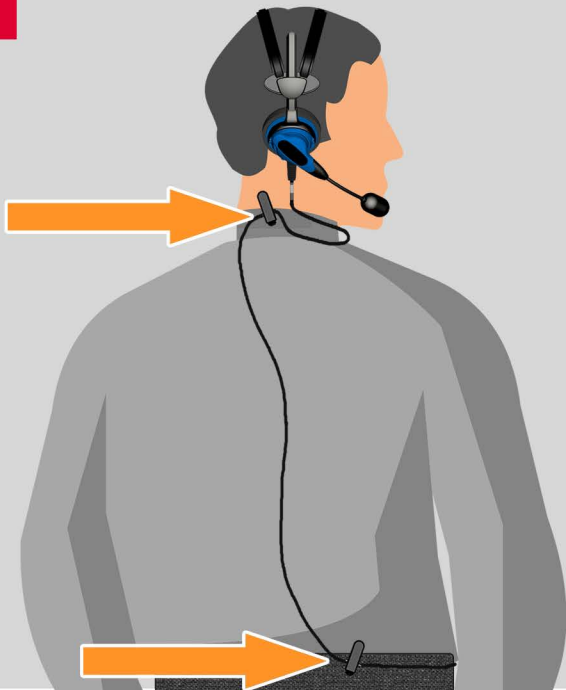


8 Positionnez le microphone

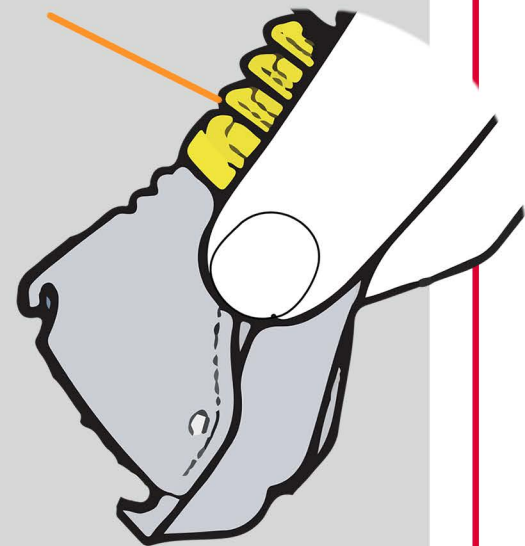
1" (2 cm)
du coin de la
bouche



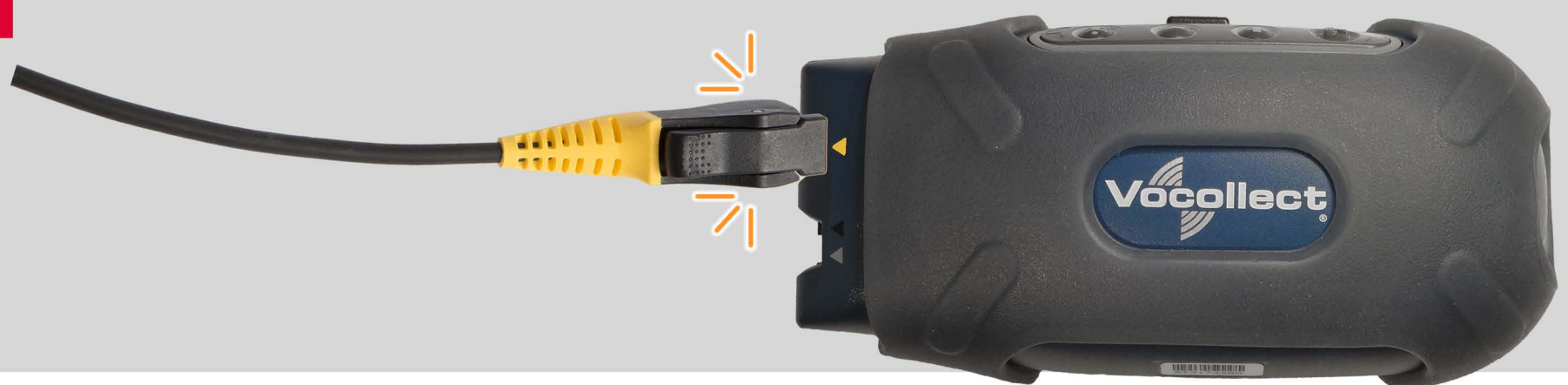
9 Fixez les clips du fil



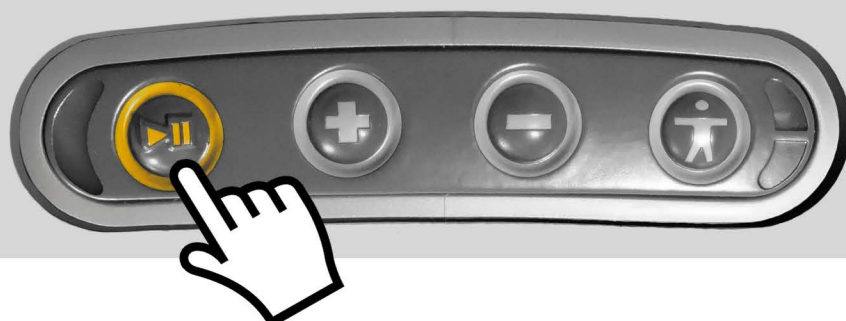
10 Faites correspondre les couleurs des ports



11 Basculez le connecteur vers l'appareil jusqu'au clic audible



12 Mettez l'appareil sous tension



FIN D'UNE SESSION - Casque filaire

1 Mettez l'appareil hors tension



Maintenez le bouton Lecture/Pause enfoncé jusqu'à ce que la LED devienne rouge

2 Retirez le connecteur

Écartez le bas du connecteur de l'appareil, puis soulevez-le



3 Faites glisser l'appareil hors de l'étui



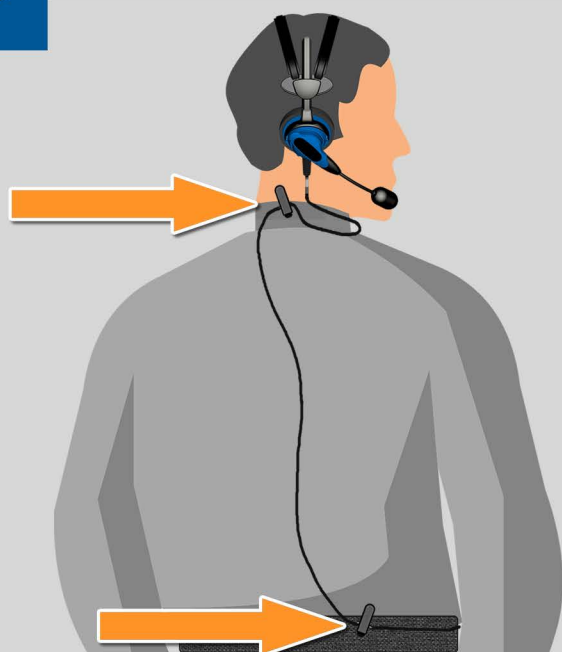
Ouvrez la bande Velcro® et faites glisser l'appareil

4 Insérez-le dans le logement prévu

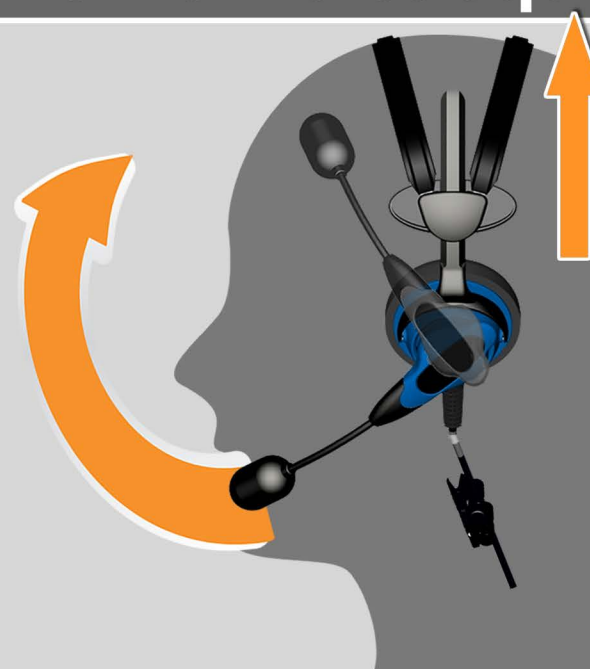
Insérez l'appareil avec les boutons de commande vers vous et le bouton Opérateur en haut



5 Détachez les clips du fil

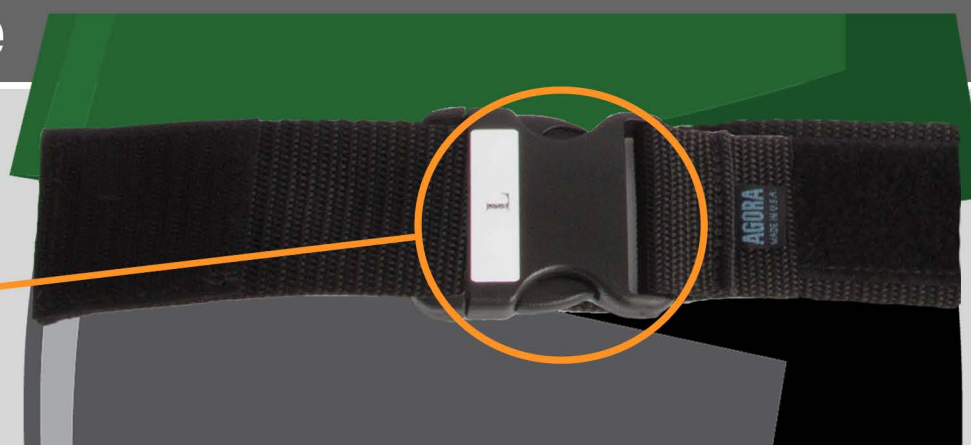


6 Retirez le casque



7 Retirez la ceinture

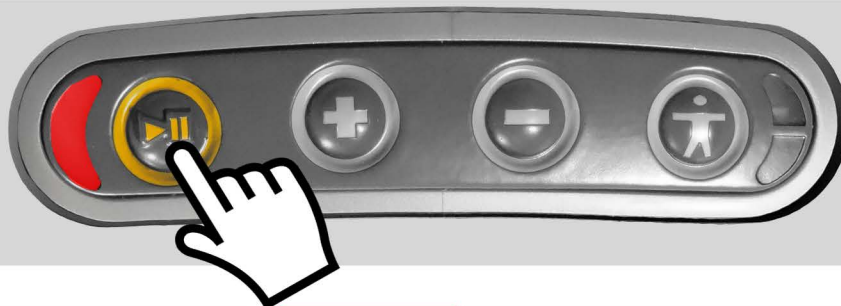
Ouvrez la boucle



FIN D'UNE SESSION – Casque filaire

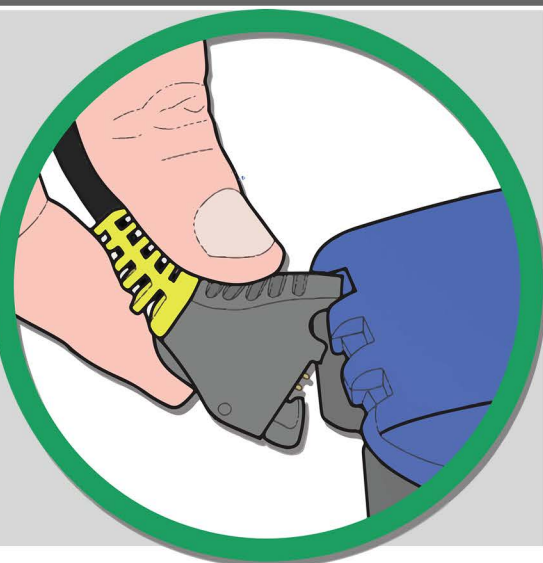
1 Mettez l'appareil hors tension

Maintenez le bouton Lecture/Pause enfoncé jusqu'à ce que la LED devienne rouge



2 Retirez le connecteur

Écartez le bas du connecteur de l'appareil, puis soulevez-le



3 Faites glisser l'appareil hors du clip

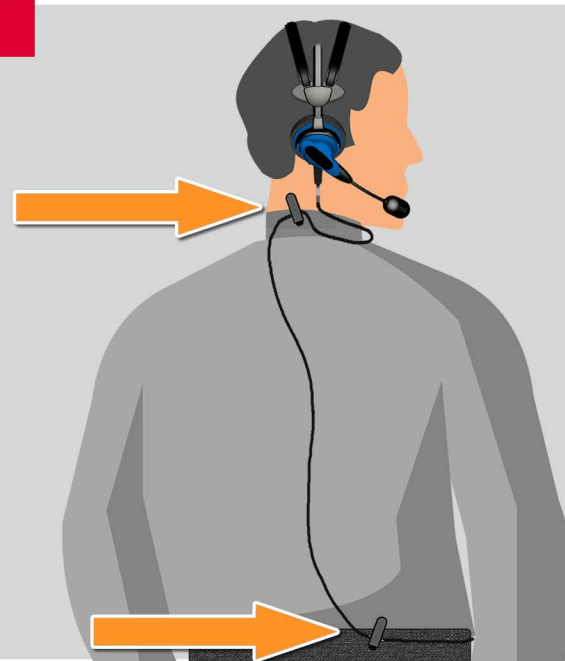


4 Insérez-le dans l'emplacement prévu

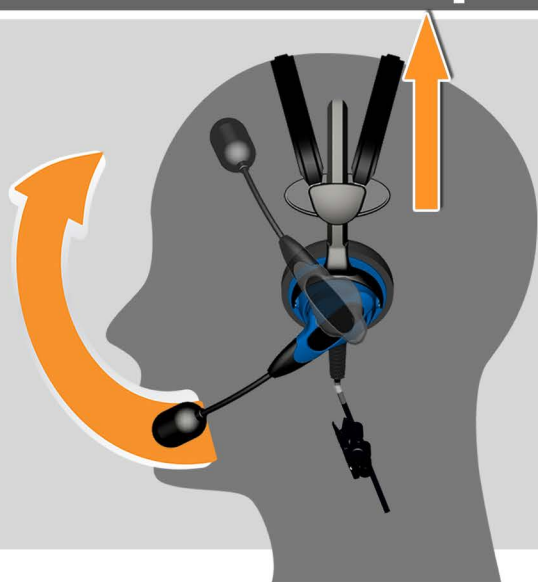
Insérez l'appareil avec le logo Vocollect vers vous et le bouton Lecture/Pause en haut



5 Détachez les clips du fil

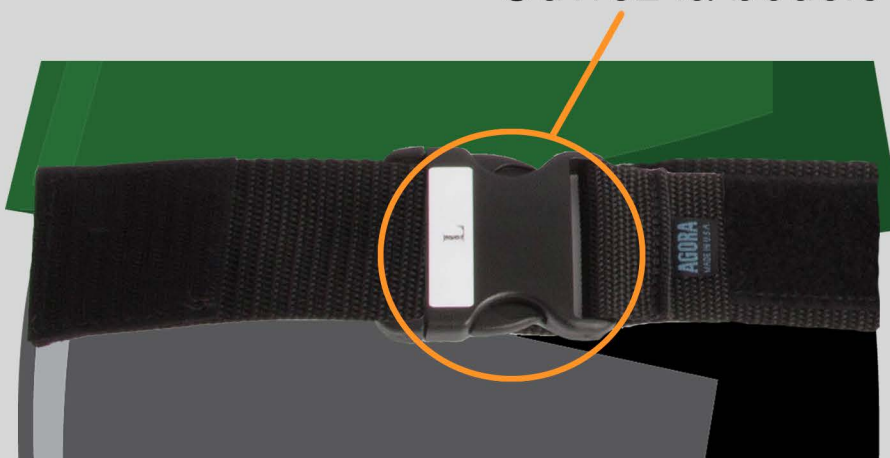


6 Retirez le casque

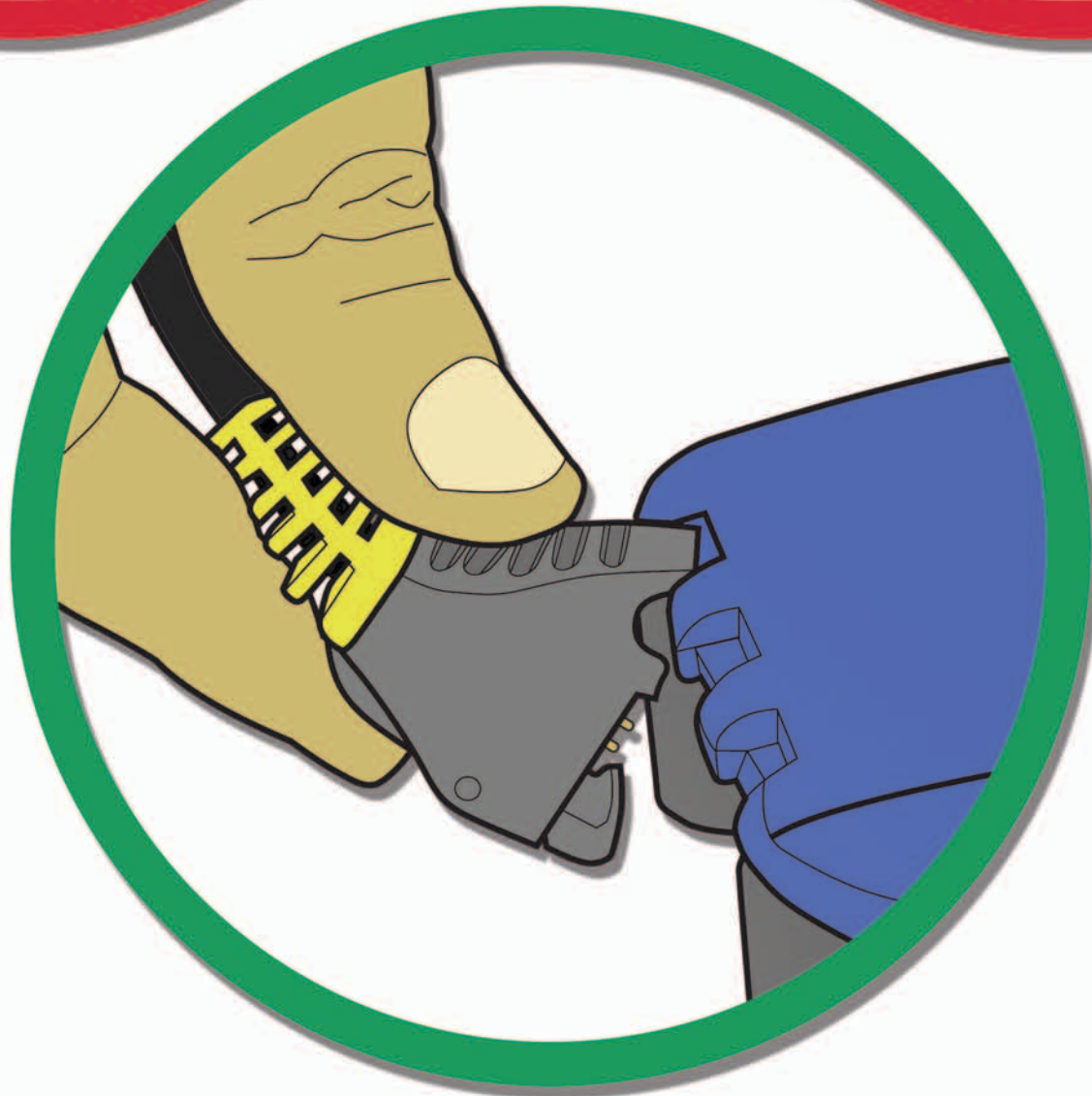
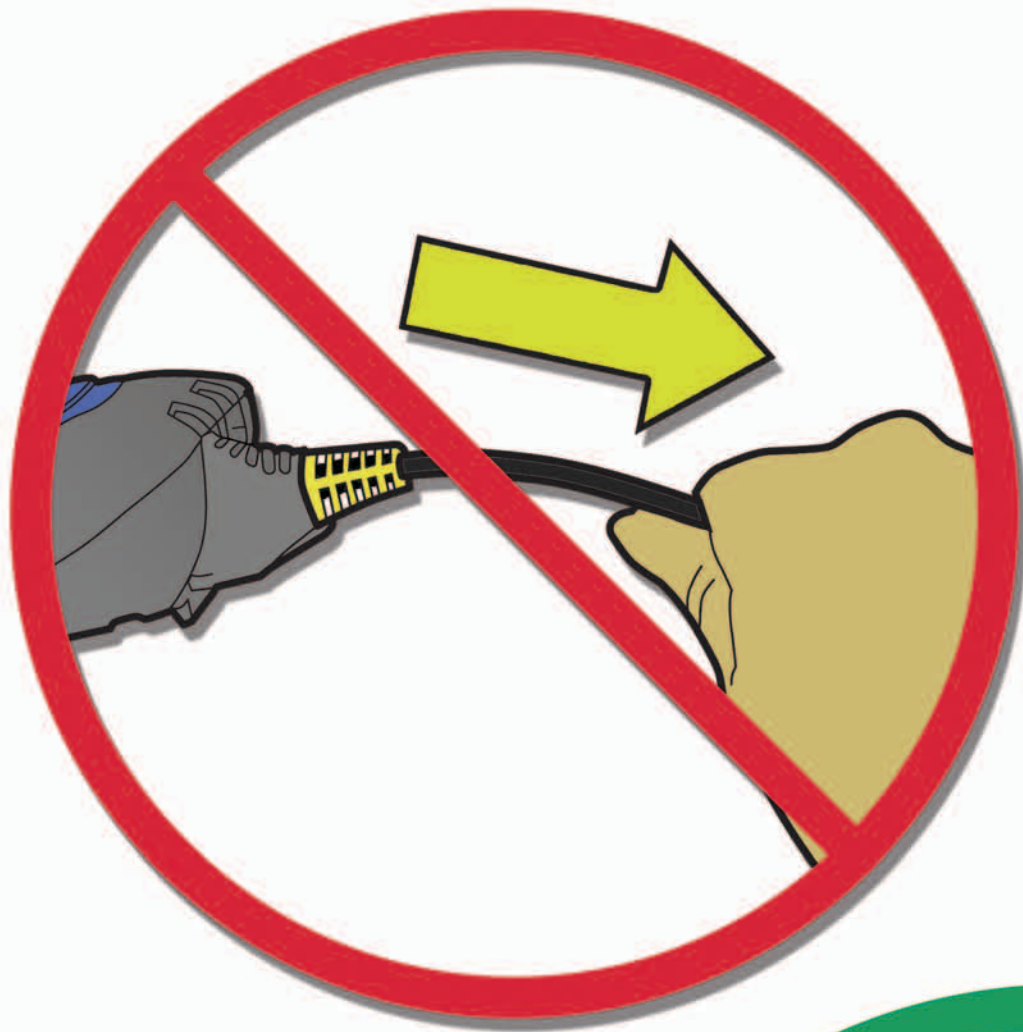


7 Retirez la ceinture

Ouvrez la boucle



Avertissement : Ne jamais tirer sur le câble ou tordre le connecteur pour le débrancher du périphérique. Cela peut abîmer le câble ainsi que le connecteur et annuler la garantie du périphérique.



REEMPLACER LES RONDELLES DE L'ÉCOUTEUR

Casque avec fil

1 Faites tourner l'écouteur

Faites tourner l'écouteur dans le sens inverse des aiguilles d'une montre



2 Retirez l'écouteur

Tirez sur l'écouteur de manière rectiligne



3 Retirez l'ancien



4 Installez un nouvel écouteur

Placez le nouvel écouteur sur le disque avec la face rainurée vers l'extérieur



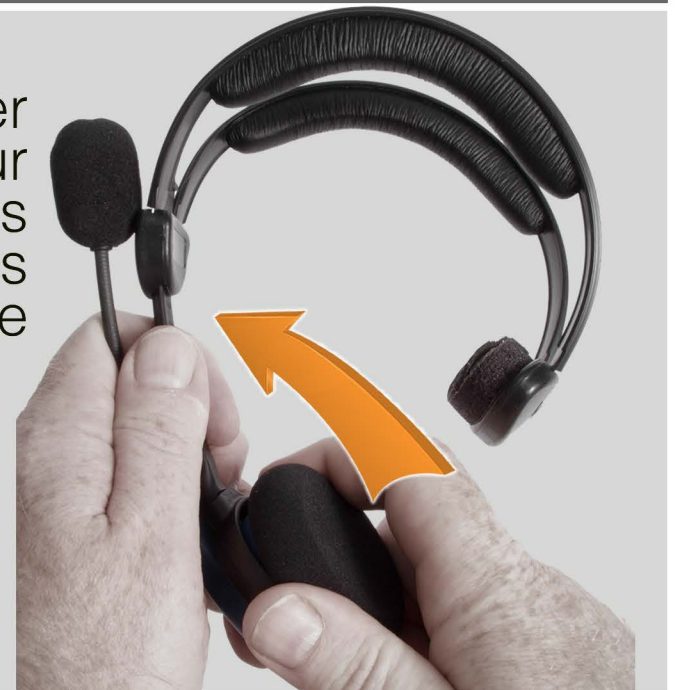
5 Alignez les repères

Alignez les repères et appuyez



6 Réinstallez l'écouteur

Faites tourner l'écouteur dans le sens des aiguilles d'une montre



ASTUCE Vocollect recommande de nettoyer et de désinfecter le plastique du casque à l'aide d'une lingette pré-imbibée d'alcool. La couverture de microphone de mousse doit être remplacé tous les 90 jours.