

Casques audio Vocollect® SR-20 et SR-21

Remplacer les coussinets

Vocollect®



1 Faites pivoter le support du microphone.

Faites pivoter le support du microphone de telle sorte qu'il soit parallèle au serre-tête du casque.



2 Prenez le casque dans votre main.

Tenez le casque par le serre-tête dans une main. De l'autre main, faites pivoter l'oreillette dans le sens contraire des aiguilles d'une montre jusqu'à ce que vous ressentiez une résistance.



3 Retirez l'oreillette.

Tirez sur l'oreillette de manière à la séparer du casque.



4 Retirez le coussinet de mousse usé.



5 Mettez en place le nouveau coussinet.

En vous assurant que la bague d'étanchéité noire soit tournée vers l'extérieur, mettez en place un nouveau coussinet sur le disque d'assemblage de l'oreillette.



Avertissement!

Si le disque d'assemblage de l'oreillette n'est pas muni d'une bague d'étanchéité, le rendement peut s'en trouver compromis. Vous devrez alors vous procurer un disque d'assemblage de rechange. Ceux-ci sont offerts dans une trousse de pièces de rechange.



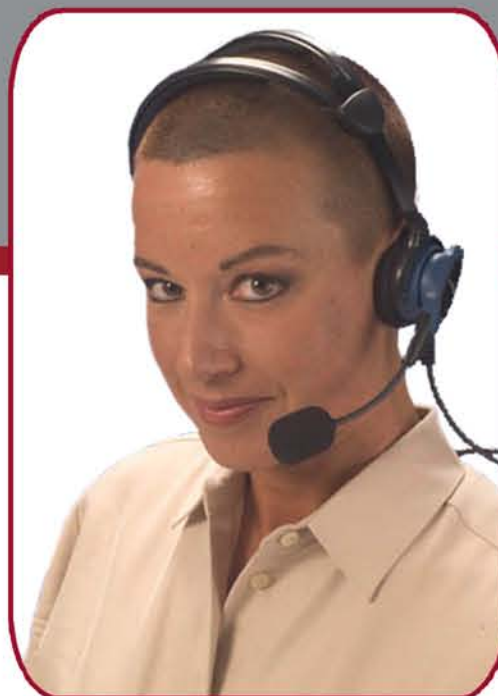
6 Remettez l'oreillette en place.

Placez vis-à-vis les clés de l'oreillette et du casque et faites pivoter l'oreillette dans le sens des aiguilles d'une montre jusqu'à ce que vous ressentiez une résistance.



Casques audio Vocollect® SR-20 et SR-21

Port du casque



1 Mettez le casque.

Mettez le casque et ajustez l'oreillette et le serre-tête de manière à ce que le casque soit confortable et tienne bien en place.



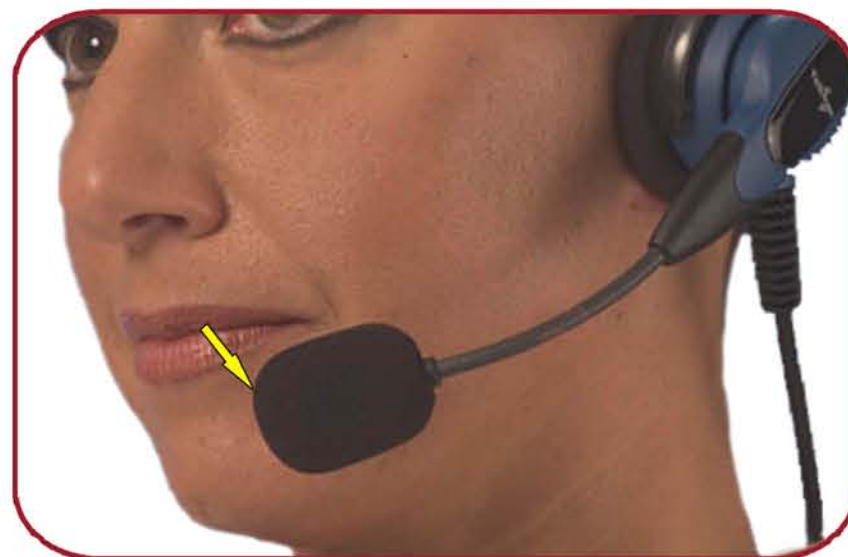
2 Faites pivoter le support du microphone.

Positionnez le microphone grâce au bras rotatif fixé à la coquille de l'oreillette. Le support sera arrêté par une rainure lorsqu'il sera correctement positionné.



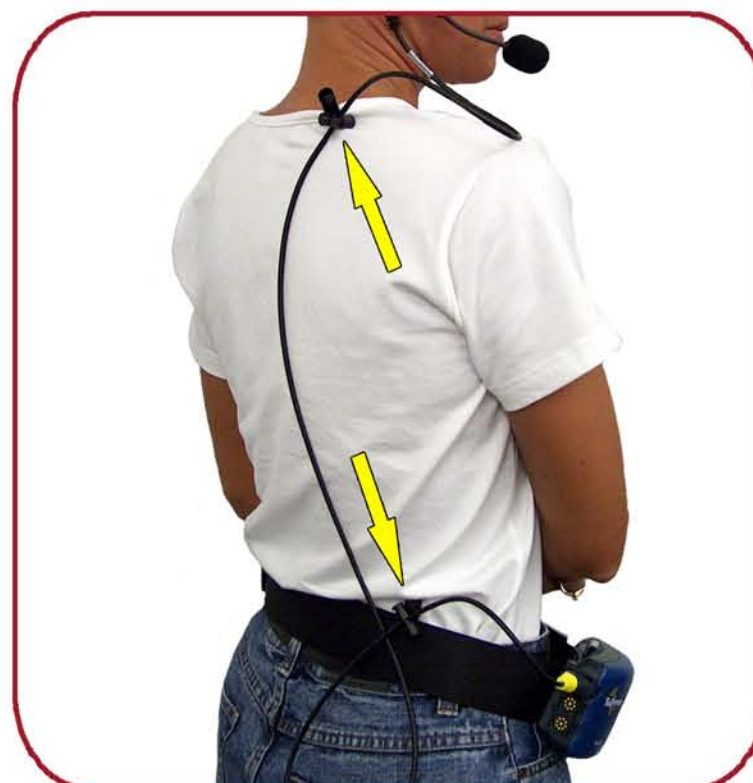
3 Positionnez le microphone.

Placez le microphone près du coin de votre bouche, de telle sorte que le symbole qui se trouve sur le support soit orienté vers votre celle-ci. Assurez-vous que le microphone est protégé par un écran anti-vent. Fixez l'un des clips à l'arrière de votre collet et l'autre à la housse du terminal.



4 Fixez le câble à vos vêtements.

Fixez le câble du casque audio à votre collet, laissez le câble pendre le long de votre dos et fixez-le à vos vêtements à l'aide d'un clip de manière à éviter tout accrochage.



Avertissement : Ne tirez jamais sur le câble ou ne tordez pas le connecteur pour le déconnecter de l'appareil. Cela endommagera le câble et le connecteur, et rendra nulle la garantie de l'appareil.

