

Náhlavní soupravy k zařízení Vocollect® SR-20 a SR-21

Výměna polstrování sluchátek



- 1 Otočte ramínkem mikrofonu.**
Otočte ramínko mikrofonu tak, aby bylo ve směru hlavového mostu.



- 2 Uchopte náhlavní soupravu.**
Náhlavní soupravu držte jednou rukou za hlavový most. Druhou rukou otáčejte sluchátkem proti směru hodinových ručiček, dokud se nezastaví.



- 3 Sejměte sluchátko.**
Rovným pohybem vytáhněte část se sluchátkem z náhlavní soupravy.



- 4 Odstraňte staré pěnové polstrování.**



- 5 Namontujte nové polstrování.**
Směruje-li černé kroužkové těsnění ven, umístěte nové polstrování přes osazovací disk sluchátka.



Upozornění:

Pokud není k osazovacímu disku připojeno černé kroužkové těsnění, může být ovlivněn výkon sluchátka. V tom případě doporučujeme výměnu upevňovacího disku. Upevňovací disky jsou obsaženy v sadě náhradních dílů.



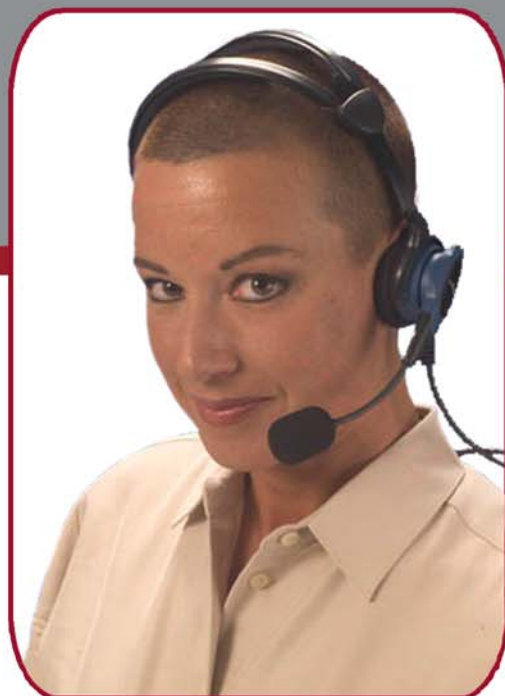
- 6 Znovu namontujte sluchátko.**
Zarovnejte značky na sluchátku s náhlavní soupravou a otáčejte sluchátkem po směru hodinových ručiček, dokud se nezastaví.



Vocollect[®]

Náhlavní soupravy k zařízení Vocollect®

Nošení náhlavní SR-20 soupravy



1 Nasadíte si náhlavní soupravu.

Nasadíte si náhlavní soupravu a upravíte umístění polstrování sluchátka a hlavového mostu tak, aby bylo nošení náhlavní soupravy pohodlné a bezpečné.



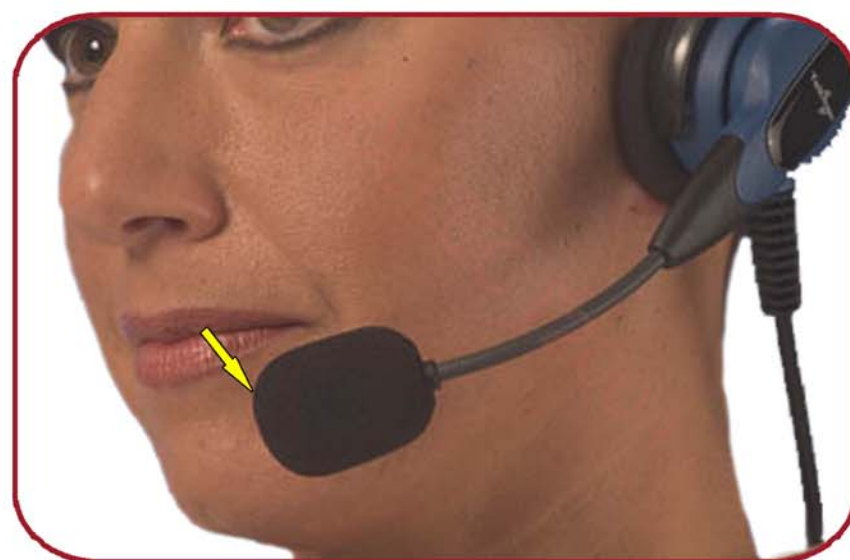
2 Otočte ramínkem mikrofonu.

Sklopte mikrofon do pracovní polohy pomocí otočné páčky umístěné na sluchátku. Ramínko bude ve správné poloze, až se zachytí v drážce.



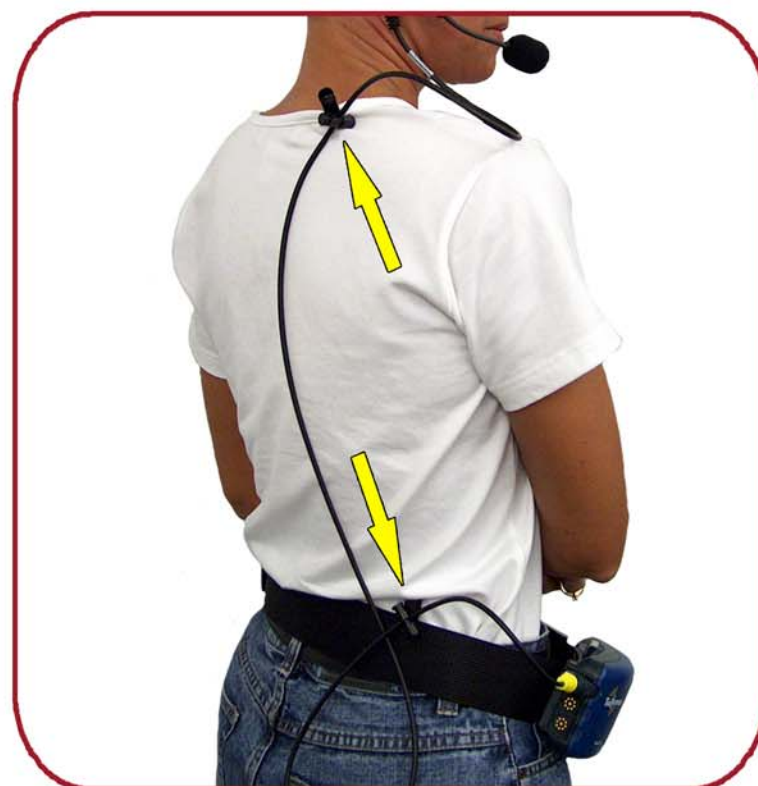
3 Upravte umístění mikrofonu.

Nastavte ohebné ramínko tak, aby se mikrofon nacházel u koutku úst. Ve správné pozici je značka na ramínku mikrofonu otočena směrem k ústům.

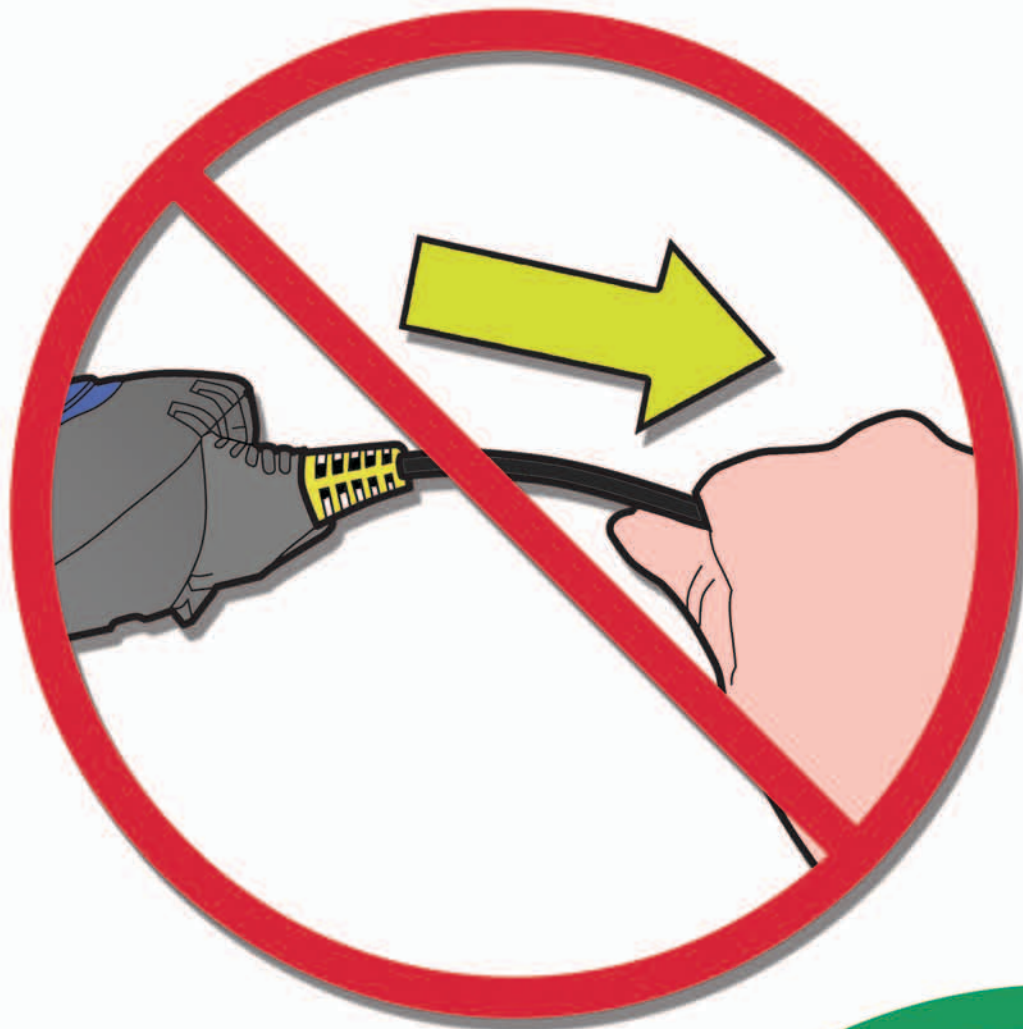


4 Připněte kabel na oděv.

Připněte kabel náhlavní soupravy na zadní část límce, spusťte kabel volně dolů a připněte jej opět na vhodném místě, aby nedocházelo k zachycení kabelu.

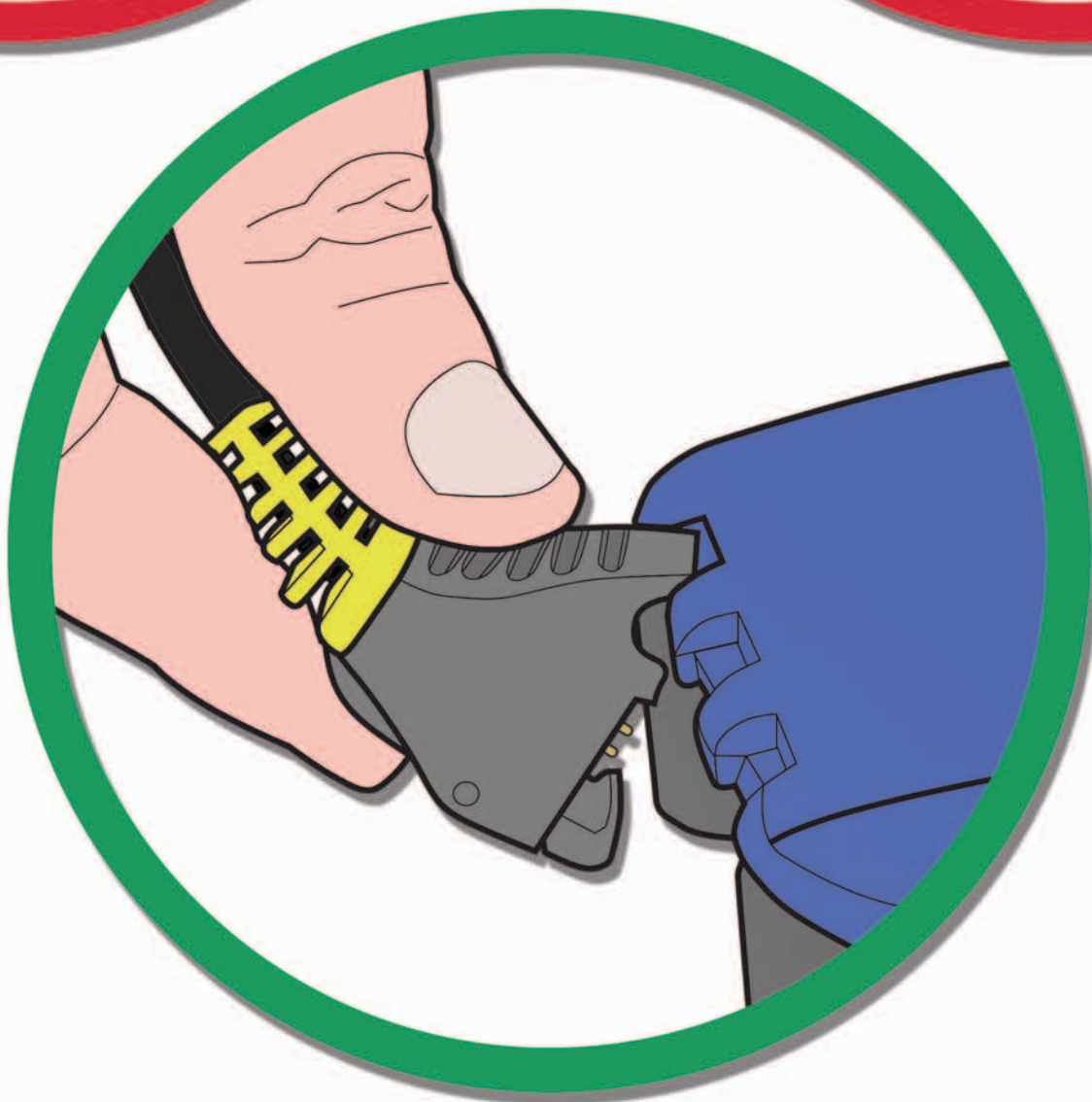


Upozornění: Při odpojování od zařízení nikdy netahejte za kabel a nekrutěte konektorem. Mohli byste poškodit kabel a konektor. Záruka zařízení by byla v takovém případě neplatná.



Uchopte konektor,
nikoliv kabel, a
stiskněte
uvolňovací páčku.

Vyklopte spodní část
konektoru směrem
z terminálu.



Vyjměte konektor z
terminálu směrem
vzhůru.